

Célere  
**MONET**  
Ensanche de Vallecas



# FICHA COMERCIAL LOCALES



## DATOS GENERALES

**Dirección:** Avenida de Vallecas, 88 Ensanche de Vallecas

**Superficie construida m<sup>2</sup>:** 75

**Superficie útil m<sup>2</sup>:** 70,6

**Planta:** Planta calle

**Fachada longitud:** 15,87 m

**Escaparates nº y longitud:** 2 escaparates 6 y 7,92

**Orientación:** Noreste

**Precio:** 217.000 € + 21% IVA



## DATOS DE INTERÉS



Salida de humos



Local en esquina



Acceso calle principal



Llave en mano

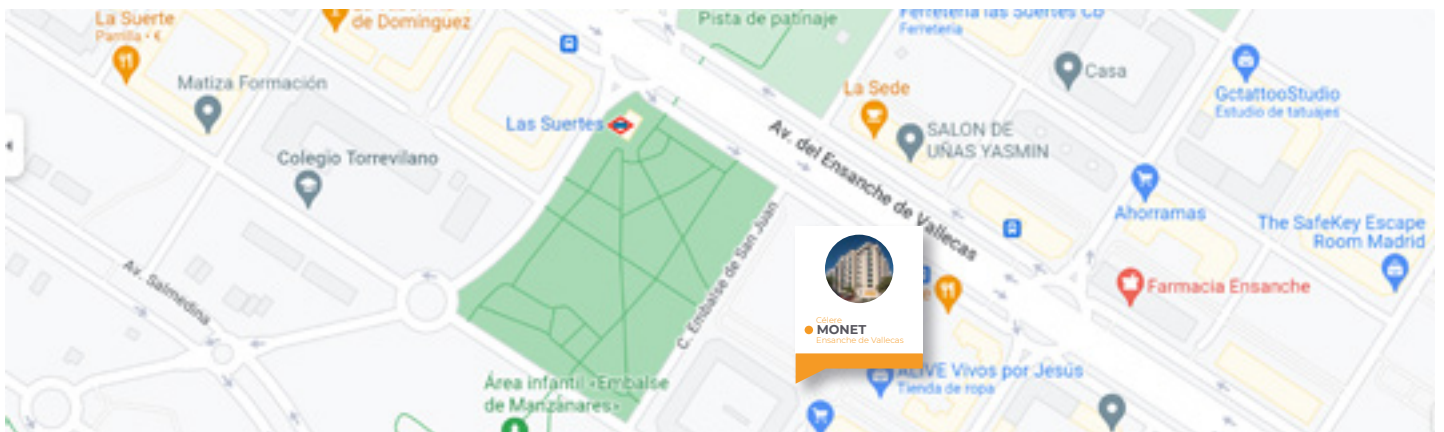
Fantástico local a la venta en Célere Monet, una promoción de obra finalizada ubicada en la Avda. del Ensanche de Vallecas esquina con calle Embalse del Vellón, en el distrito de Vallecas. El barrio cuenta con todo tipo de servicios tales como guarderías, colegios, centros de salud, centros deportivos, farmacias o supermercados, destacando el Centro Comercial La Gavia e IKEA situados a pocos metros de la promoción.

Está perfectamente comunicado tanto en transporte público como privado. Con parada de metro L1, Las Suertes y autobuses L142 y N9 que comunican con el centro de Madrid. Por carretera, el acceso se realiza fácilmente por la A-3, la autovía M50 y la M-45.

Ubicación en esquina, válido para comercio, oficina y hostelería.



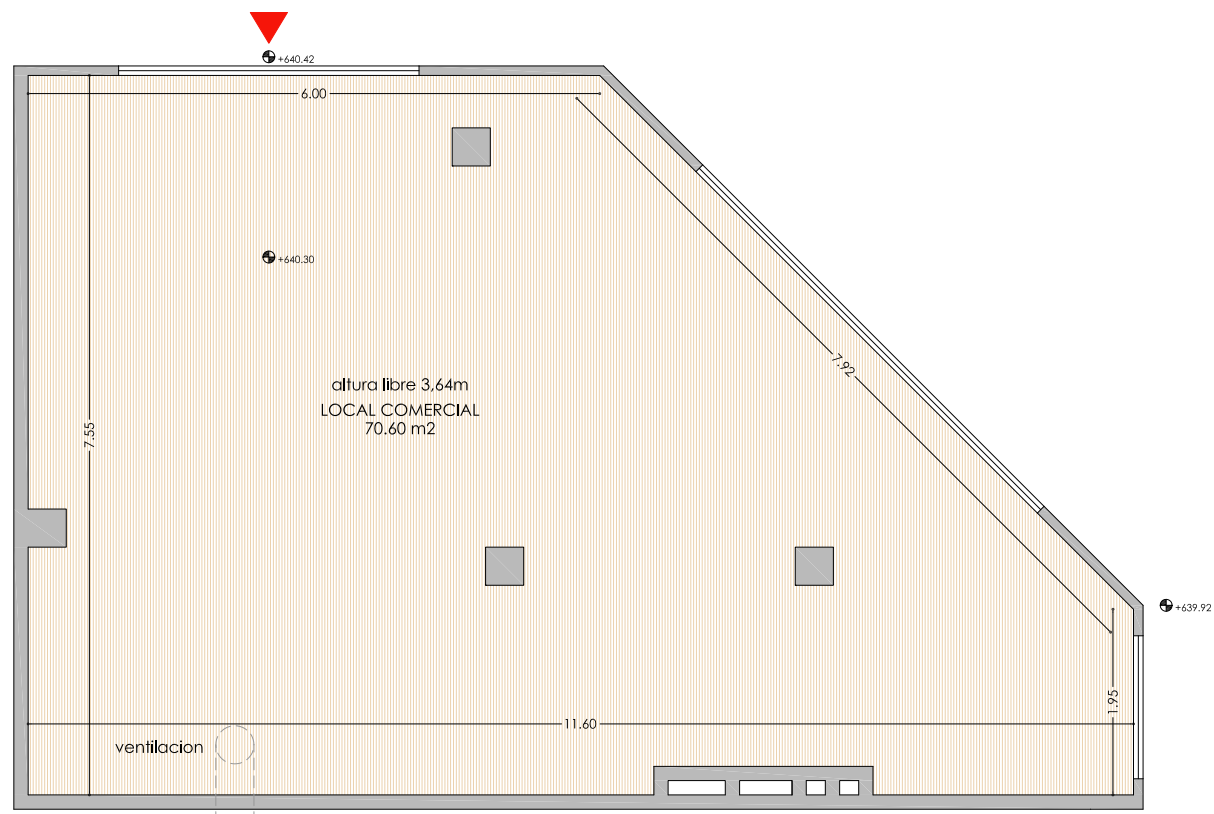
## PLANO UBICACIÓN DE LA ZONA Y SERVICIOS



\* Pincha sobre la ubicación para mayor información.

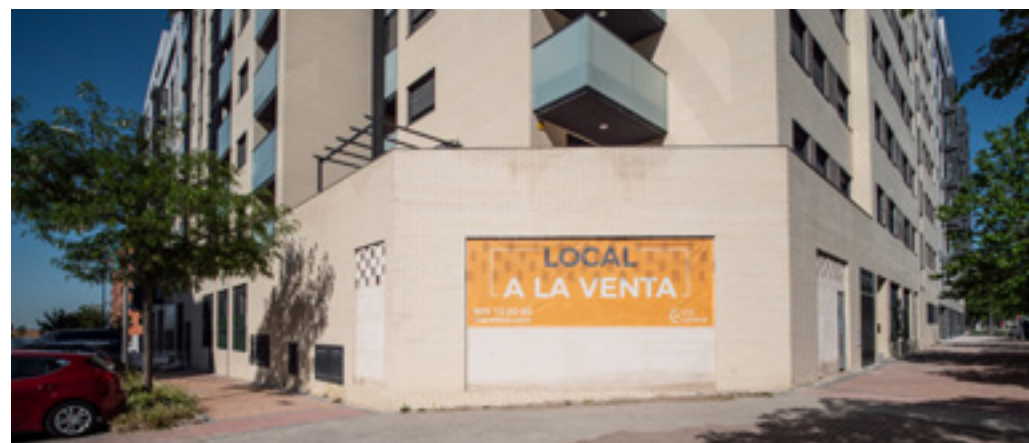


 **PLANO  
DEL LOCAL**





FOTOS



Célere  
● **MONET**  
Ensanche de Vallecas



Avda. Ensanche de Vallecas  
esq. C/ Embalse del Vellon  
28051 Madrid, Madrid  
900 10 20 80  
[viacelere.com](http://viacelere.com)

