

Célere  
● **PARQUE NORTE**  
Tres Cantos



FICHA  
COMERCIAL LOCALES



## DATOS DE INTERÉS

Magníficos locales en Célere Parque Norte, válidos para comercio, hostelería u oficinas.

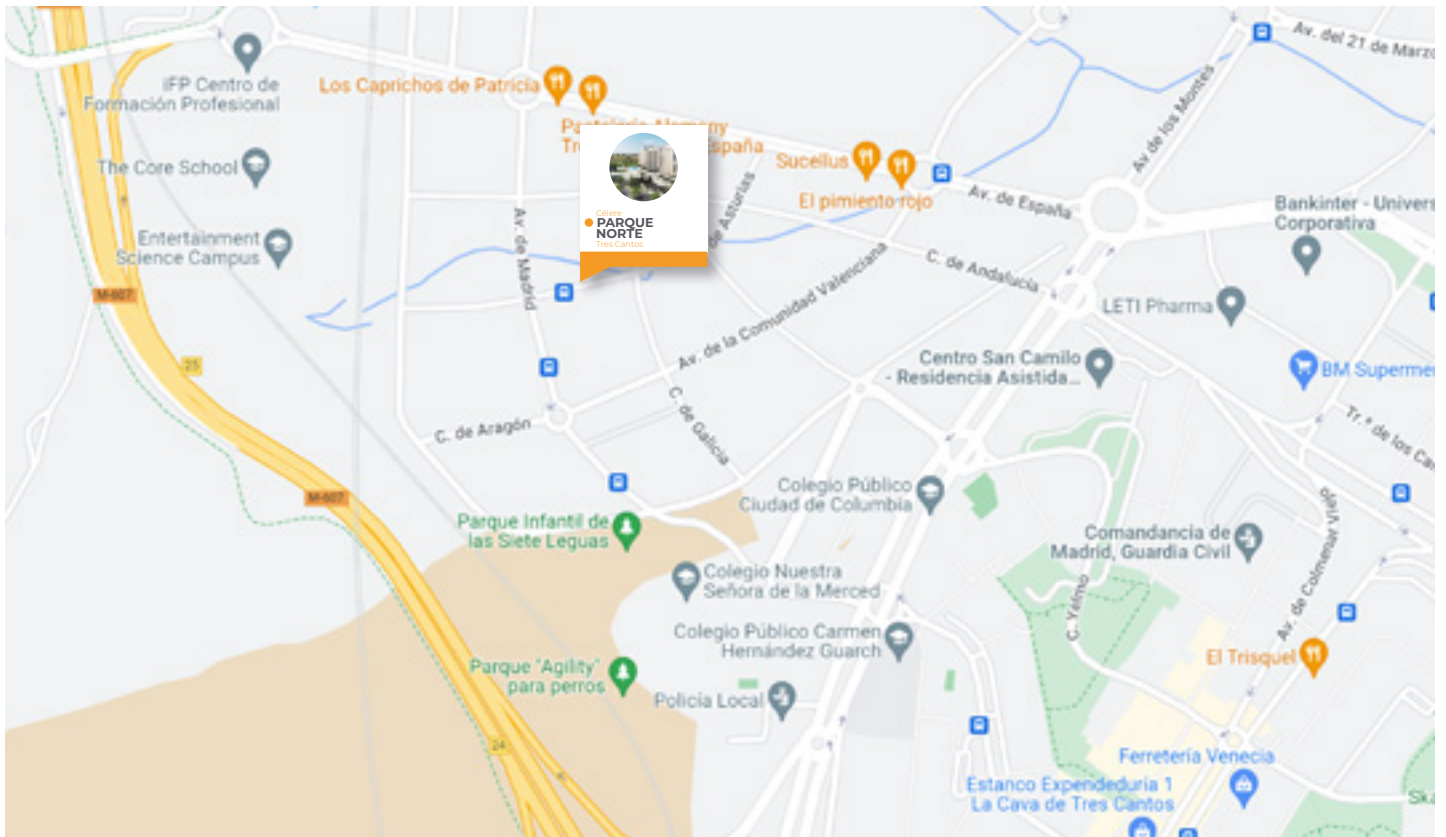
Célere Parque Norte es un lugar donde disfrutar, situado en Tres Cantos. Se encuentra a 22 km de Madrid, en una localización privilegiada, ya que goza de un entorno de alto valor ambiental.

La localidad de Tres Cantos, es un área totalmente consolidada y con todo tipo de dotaciones, ofrece innumerables oportunidades de ocio y servicio en el Sector Centro Ayuntamiento-Renfe, como áreas deportivas, amplias zonas verdes, colegios como el Colegio Público Ciudad de Colombia y centros sanitarios, que harán que tengas todo al alcance de la mano.

Célere Parque Norte cuenta con una ubicación inmejorable; muy próxima a la M-607 y a un paso de varias paradas de autobús y la línea C-4 de Cercanías



## PLANO UBICACIÓN DE LA ZONA Y SERVICIOS



\* Pincha sobre la ubicación para mayor información.





### DATOS GENERALES LOCAL 1



Salida de humos

**Dirección:** C/Asturias, 40, Tres Cantos

**Superficie construida m<sup>2</sup>:** 249,08

**Superficie útil m<sup>2</sup>:** 234,8

**Planta:** Planta calle

**Fachada longitud:** 6,65 m

**Escaparates nº y longitud:**

2 escaparates, 4,85 y 1,80

**Orientación:** Noroeste

**Precio:** 311.250 € + 21% IVA



### DATOS GENERALES LOCAL 2



Salida de humos

**Dirección:** C/Asturias, 40, Tres Cantos

**Superficie construida m<sup>2</sup>:** 154,65

**Superficie útil m<sup>2</sup>:** 146,65

**Planta:** Planta calle

**Fachada longitud:** 10,69 m

**Escaparates nº y longitud:** 1 escaparates, 10,69

**Orientación:** Norte

**Precio:** 184.800 € + 21% IVA



### DATOS GENERALES LOCAL 3



Salida de humos

**Dirección:** C/Asturias, 40, Tres Cantos

**Superficie construida m<sup>2</sup>:** 185,06

**Superficie útil m<sup>2</sup>:** 177,02

**Planta:** Planta calle

**Fachada longitud:** 15,18 m

**Escaparates nº y longitud:** 1 escaparate, 15,18

**Orientación:** Norte

**Precio:** 222.000 € + 21% IVA



### DATOS GENERALES LOCAL 4



Salida de humos

**Dirección:** C/Asturias, 40, Tres Cantos

**Superficie construida m<sup>2</sup>:** 227,83

**Superficie útil m<sup>2</sup>:** 218,03

**Planta:** Planta calle

**Fachada longitud:** 6,65 m

**Escaparates nº y longitud:**

2 escaparates, 4,85 / 1,80

**Orientación:** Norte

**Precio:** 272.400 € + 21% IVA





## DATOS GENERALES LOCAL 5



Salida de  
humos

**Dirección:** C/Asturias, 40, Tres Cantos

**Superficie construida m<sup>2</sup>:** 155,52

**Superficie útil m<sup>2</sup>:** 149,42

**Planta:** Planta calle

**Fachada longitud:** 10,55 m

**Escaparates nº y longitud:** 1 escaparate, 10,55

**Orientación:** Norte

**Precio:** 186.600 € + 21% IVA



## DATOS GENERALES LOCAL 6



Salida de  
humos

**Dirección:** C/Asturias, 40, Tres Cantos

**Superficie construida m<sup>2</sup>:** 161,42

**Superficie útil m<sup>2</sup>:** 154,72

**Planta:** Planta calle

**Fachada longitud:** 12,33 m

**Escaparates nº y longitud:** 1 escaparate, 12,33

**Orientación:** Noroeste

**Precio:** 193.200 € + 21% IVA



## DATOS GENERALES LOCAL 7



Salida de  
humos

**Dirección:** C/Asturias, 40, Tres Cantos

**Superficie construida m<sup>2</sup>:** 146,42

**Superficie útil m<sup>2</sup>:** 139,42

**Planta:** Planta calle

**Fachada longitud:** 10,77 m

**Escaparates nº y longitud:** 1 escaparate, 10,77

**Orientación:** Norte

**Precio:** 175.200 € + 21% IVA



## DATOS GENERALES LOCAL 8



Salida de  
humos

**Dirección:** C/Asturias, 40, Tres Cantos

**Superficie construida m<sup>2</sup>:** 213,37

**Superficie útil m<sup>2</sup>:** 202,78

**Planta:** Planta calle

**Fachada longitud:** 28,02 m

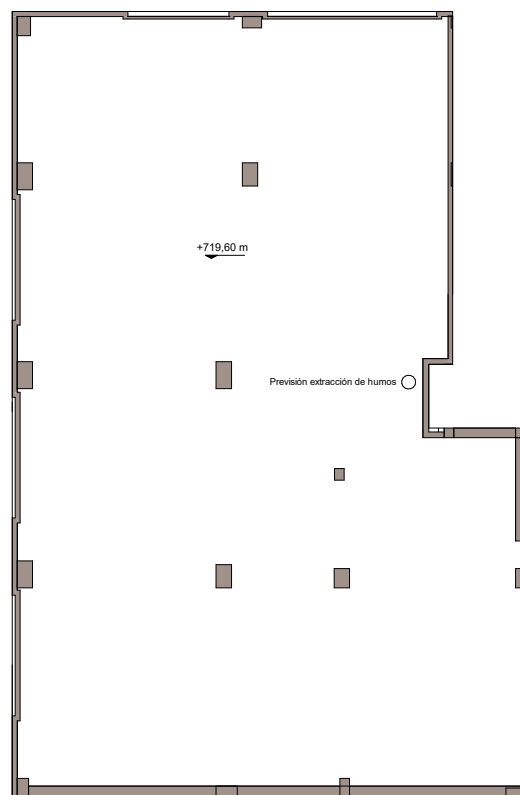
**Escaparates nº y longitud:** 1 escaparate, 10,55

**Orientación:** Norte

**Precio:** 266.250 € + 21% IVA

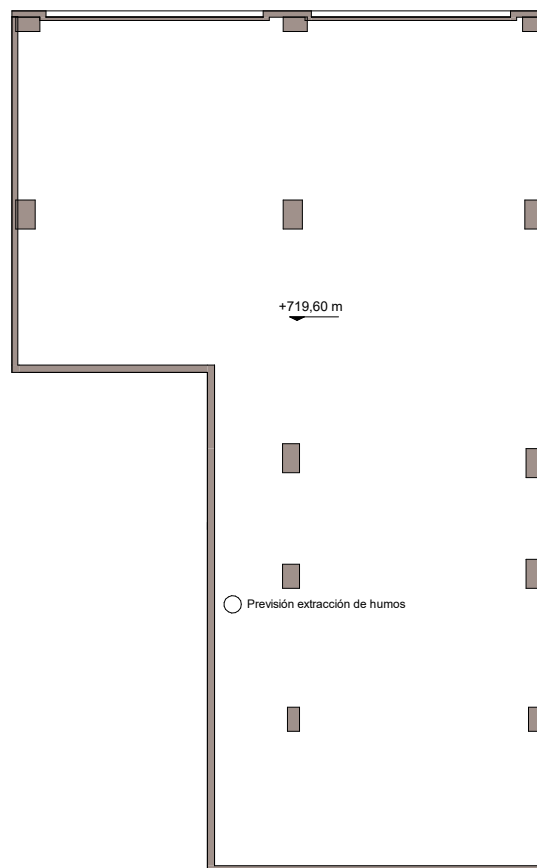


 **PLANO  
DEL LOCAL 1**



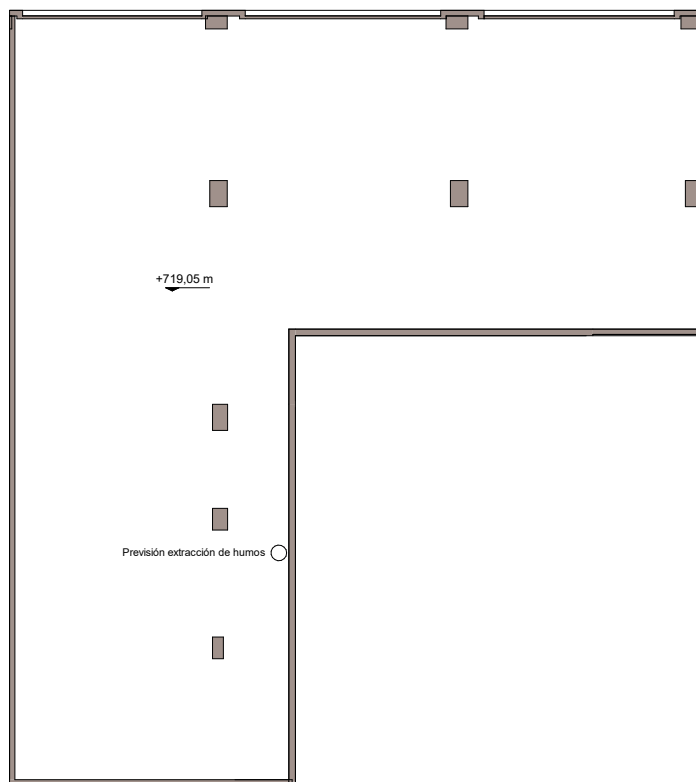


**PLANO  
DEL LOCAL 2**

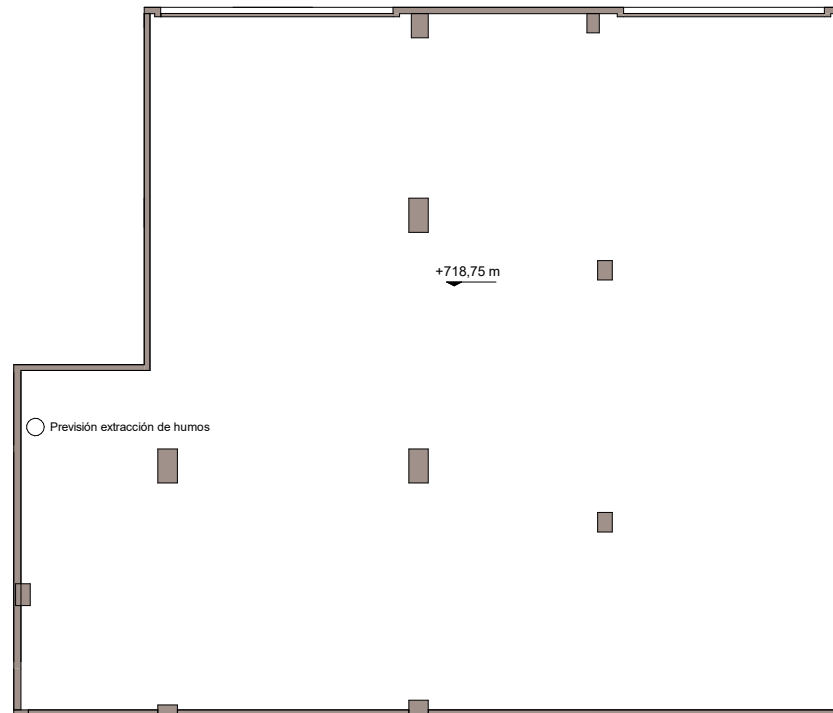




**PLANO  
DEL LOCAL 3**



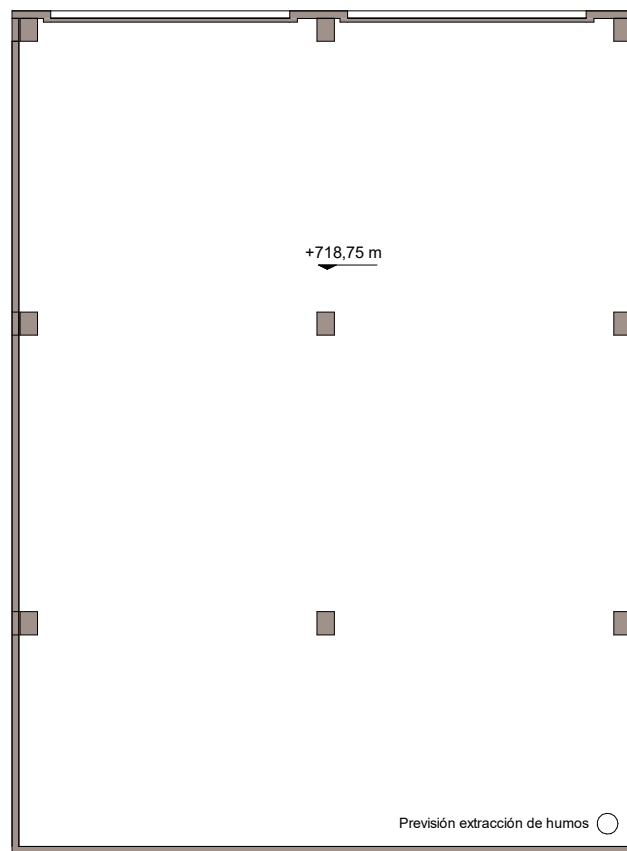
 **PLANO  
DEL LOCAL 4**





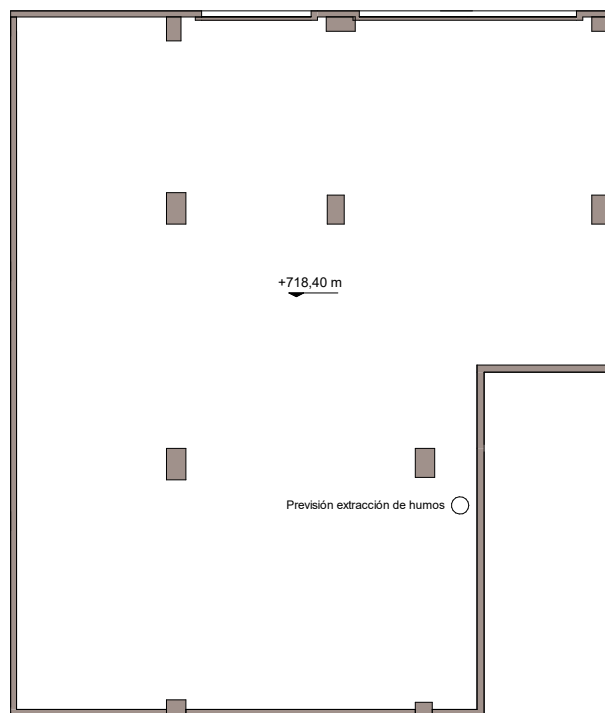


**PLANO  
DEL LOCAL 5**



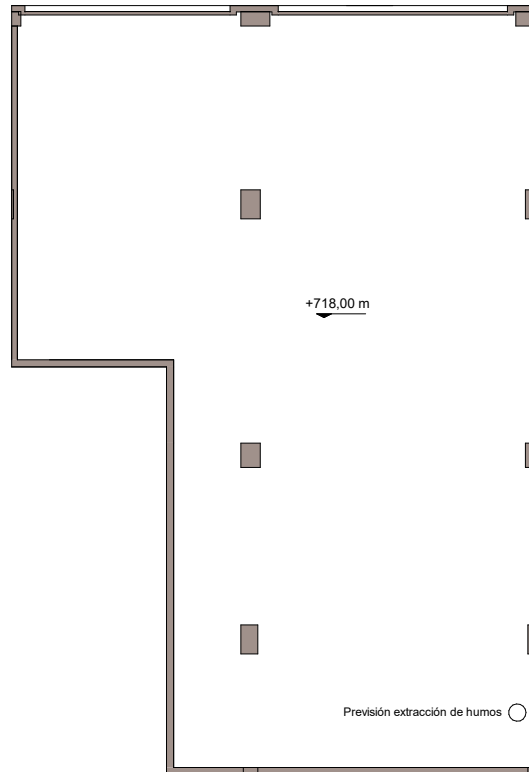


**PLANO  
DEL LOCAL 6**



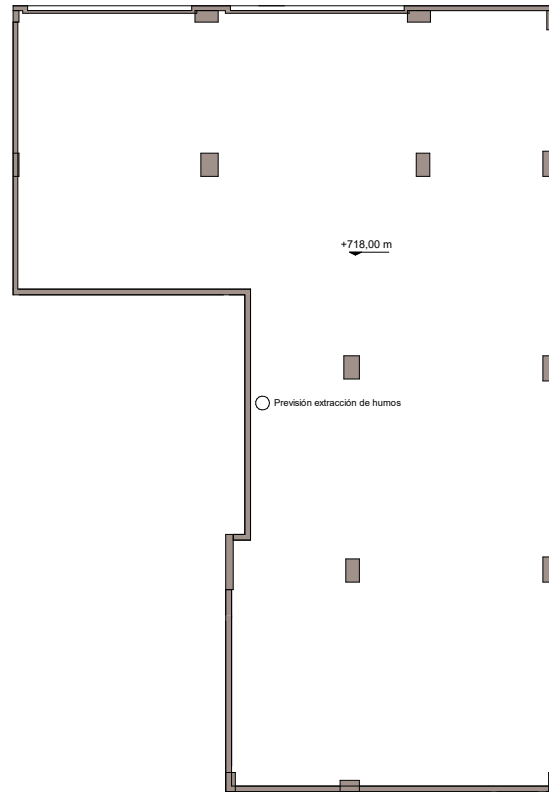


**PLANO  
DEL LOCAL 7**





**PLANO  
DEL LOCAL 8**





FOTOS



Célere  
● **PARQUE NORTE**  
Tres Cantos



C/ de Andalucía  
esq. C/ de Asturias  
28760 Tres Cantos, Madrid  
900 10 20 80  
[viacelere.com](http://viacelere.com)



 **vía  
célere**  
Casas que innovan tu vida