

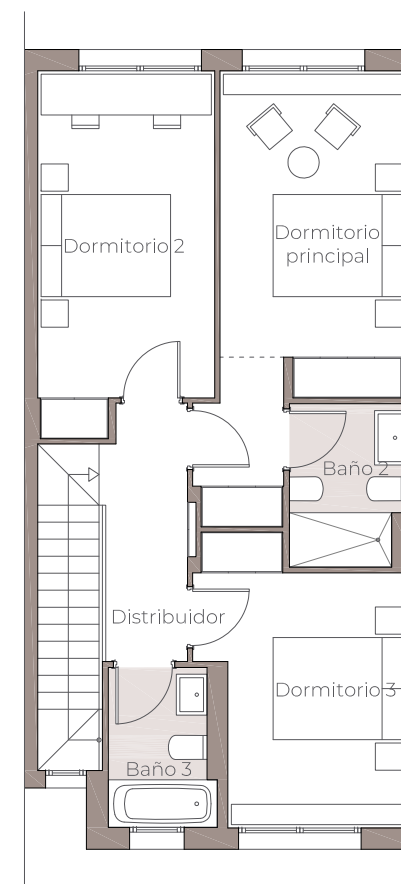
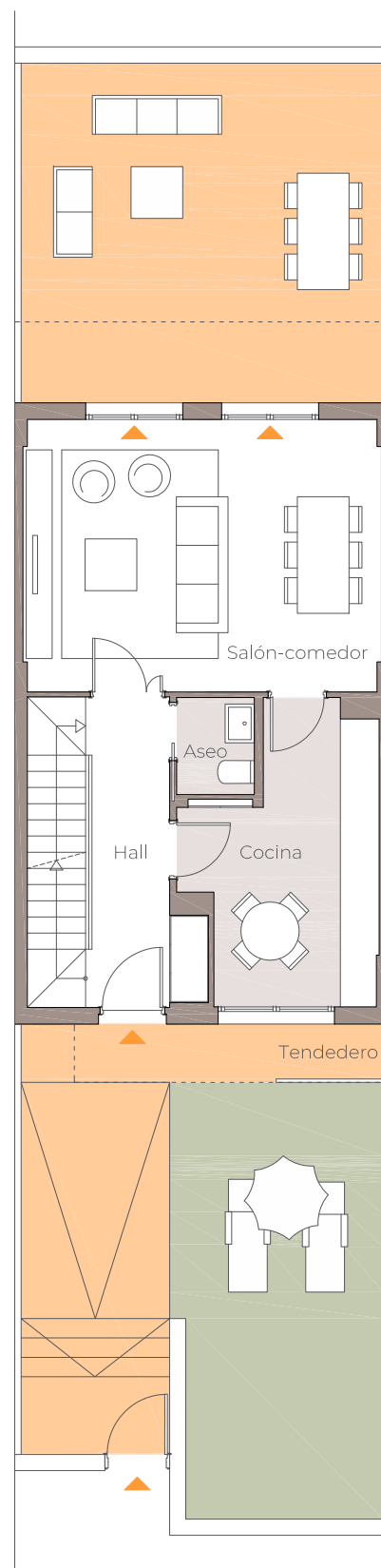
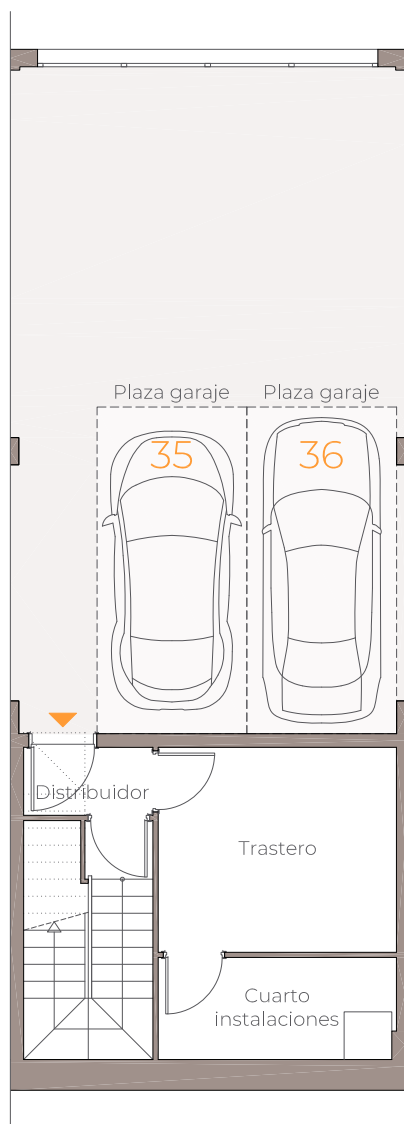
Advertencia legal. La información que se muestra a continuación ha sido elaborada a partir del Proyecto Básico del edificio y puede sufrir modificaciones por exigencias técnicas, ajustándose en todo caso al Proyecto de Ejecución. Las superficies son aproximadas y la ubicación de aparatos sanitarios, instalaciones y mobiliario, en el caso de incluirse, no necesariamente conforme al plano. Consulte en el punto de venta.

Legal notice: The information herein below is based on the Basic Project of the building and may be modified due to technical requirements, being adapted in all cases to the Execution Project. The surface areas are approximate and the location of bathroom fittings, facilities and furniture, if included, is not necessarily according to the building plan. Please consult our sales office.

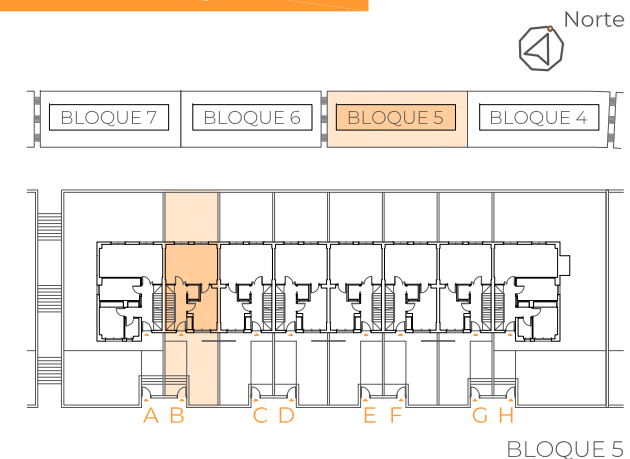
Célere

CRUCES III

Barakaldo



Plano de conjunto



Cuadro de superficies

PLANTA SEMISÓTANO

Distribuidor	1,90 m ²	
Trastero	10,50 m ²	
Cuarto instalaciones	5,20 m ²	
Escalera	6,60 m ²	24,20 m ²

PLANTA BAJA

Hall	6,90 m ²	
Cocina	11,50 m ²	
Salón-comedor	23,20 m ²	
Baño 1	1,80 m ²	
Escalera	4,40 m ²	47,80 m ²

Tendedero	2,80 m ²	
Zona exterior terraza	44,60 m ²	
Zona exterior ajardinada	21,50 m ²	68,90 m ²

PLANTA ALTA

Dormitorio principal	15,60 m ²	
Dormitorio 2	13,10 m ²	
Dormitorio 3	11,20 m ²	
Distribuidor	4,60 m ²	
Baño 2	3,90 m ²	
Baño 3	3,50 m ²	51,90 m ²

Superficie útil de vivienda: 123,90 m²

Superficie útil de espacios exteriores: 68,90 m²

Superficie construida de vivienda: 148,00 m²

Superficie construida c.c. de vivienda: 150,00 m²

Superficie construida de espacios exteriores: 75,00 m²



BLOQUE 5.B-3D

Nº Edición: V2.0

Fecha: 23 SEPTIEMBRE 2022