

Célere  
● **LAOS**  
Sevilla Este



Casas que innovan tu vida





# C O N T E N I D O

Ubicación	4-5
Proyecto	6-9
Zonas comunes	10-13
Plano tipo	14-17
Célere innova	18-21
Célere lifestyle	22-25
Célere compromiso	26
Célere cities	27
Tu opinión nos importa	28-29
Quiénes somos	30-31

La información mostrada ha sido elaborada a partir del proyecto básico del edificio y puede sufrir modificaciones por exigencias técnicas, jurídicas o comerciales. Las infografías de las fachadas, elementos comunes, jardinería y restantes espacios son orientativas. Las superficies son aproximadas, el mobiliario de las infografías interiores no está incluido y el equipamiento de las viviendas será el indicado en la correspondiente memoria de calidades adjunta a la documentación contractual. La solución que finalmente se ejecute se ajustará a lo recogido en el correspondiente proyecto de ejecución. Toda la información referida en el RD 515/89 de 21 de abril y en la normativa de aplicación estatal y autonómica se encuentra a su disposición en nuestras oficinas.



# UBICACIÓN

**Célere Laos** es un lugar donde disfrutar, situado en el prestigioso barrio de Sevilla Este, entre las Avenidas Emilio Lemos y República de China, en la Calle Japón. Este proyecto residencial a tan solo 25 minutos de la capital andaluza, se ubica en una zona consolidada que ofrece un entorno de vida incomparable, repleto de comodidades y servicios para toda la familia.

Disfruta de la tranquilidad de un vecindario completo en Sevilla Este, con acceso a colegios, centros de salud, parques y supermercados, todo a pocos pasos de tu nuevo hogar. Además, la proximidad a los centros comerciales Aleste Plaza y

Carrefour te brinda la conveniencia de tener todo lo que necesitas a tu alcance. La seguridad también es una prioridad, ya que Célere Laos se encuentra cercano a la comisaría de policía de Sevilla Este, brindándote tranquilidad y protección.

Célere Laos cuenta con una ubicación inmejorable; con un acceso rápido a la autovía A-92, tendrás una ruta directa al centro de la ciudad. Además, la cercanía a la SE-30 que bordea Sevilla facilita tus desplazamientos en la región.







# PROYECTO

**Célere Laos** es un conjunto residencial pensado para tu comodidad y la de tu familia, donde cada día puede ser mejor que el anterior.

Cuenta con la prestigiosa certificación internacional BREEAM, garantizando el cumplimiento de un conjunto de criterios y estándares en sostenibilidad.

Te ofrecemos una promoción que consta de 48 plazas de garaje y 100 viviendas de 2 y 3 dormitorios, todas ellas con terraza, a excepción de los bajos.

Cada vivienda se entregará con cocinas equipadas, incluyendo electrodomésticos como vitrocerámica, campana integrada, horno, frigorífico, lavadora y lavavajillas. Además, cuentan con armarios empotrados revestidos y con cajoneras, sistema de aire acondicionado individual para frío/calor, así como mamparas, espejos y accesorios en los baños.

Tu casa será el lugar ideal donde desarrollar tu vida sin preocupaciones, con la combinación perfecta entre zonas comunes, lugar tranquilo y desarrollo urbano.

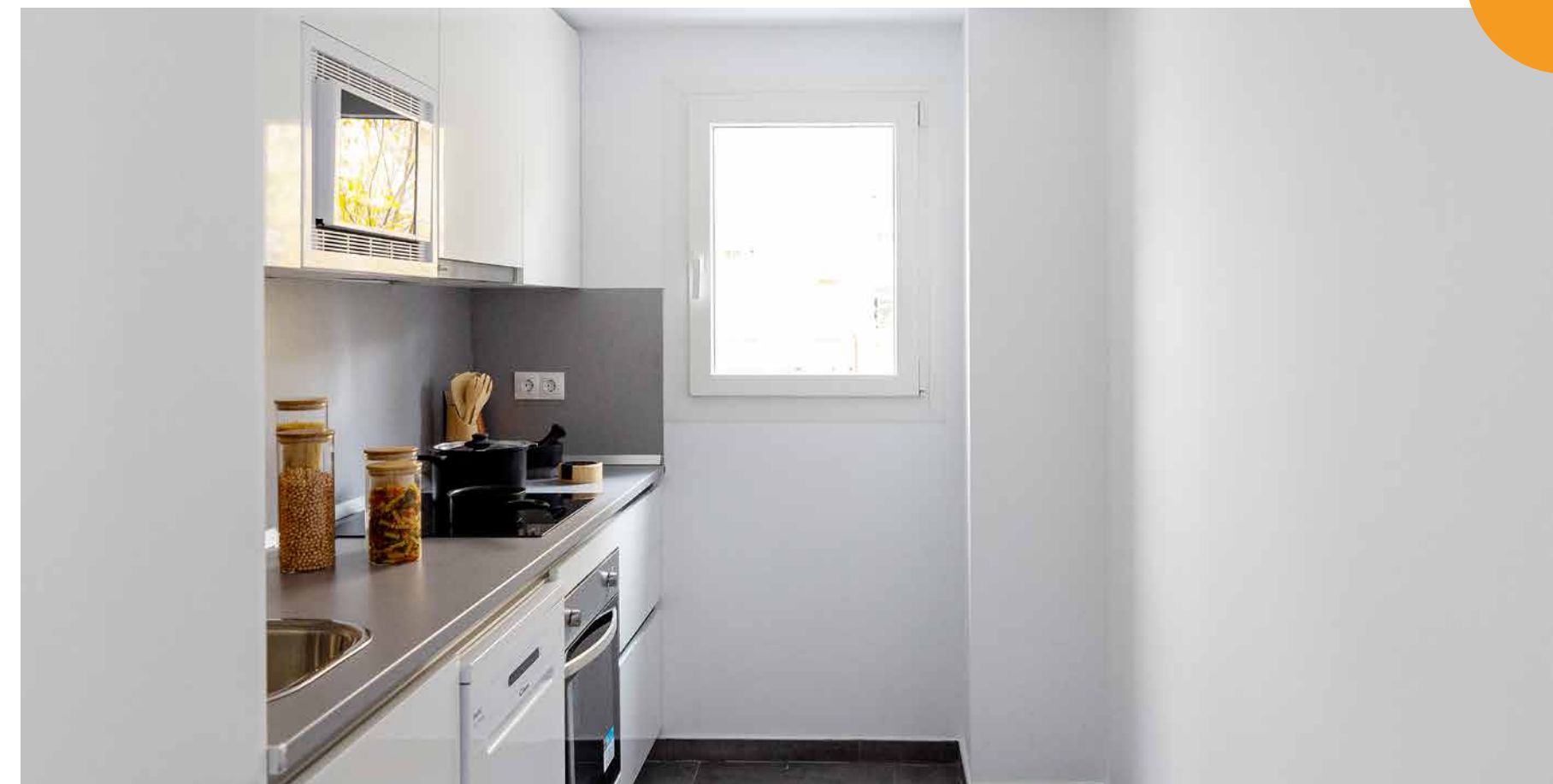
Cada detalle ha sido meticulosamente cuidado, la calidad y el diseño de vanguardia proporcionan a esta promoción un espíritu propio inigualable.

Célere Laos son viviendas que construyen tu futuro.



Garaje







# ZONAS COMUNES

Las zonas comunes son espacios pensados para ti, para ofrecerte grandes ventajas que te harán la vida más agradable, tranquila y autónoma. Descubre un mundo de distracción y encuentro en nuestras maravillosas zonas comunes, diseñadas meticulosamente para disfrutar de los momentos de ocio con familia y amigos.

Célere Laos es una urbanización que cuenta con amplias zonas comunes, pensadas para disfrutar del ocio y del deporte sin salir de casa, optimizando al máximo tu tiempo libre. Dispone de salón gourmet y gimnasio con sala de juegos para los más pequeños de la casa.



Gimnasio con  
Sala de juegos



Sala  
social-gourmet





Imagina **disfrutar** de espacios como estos en tu futuro hogar.



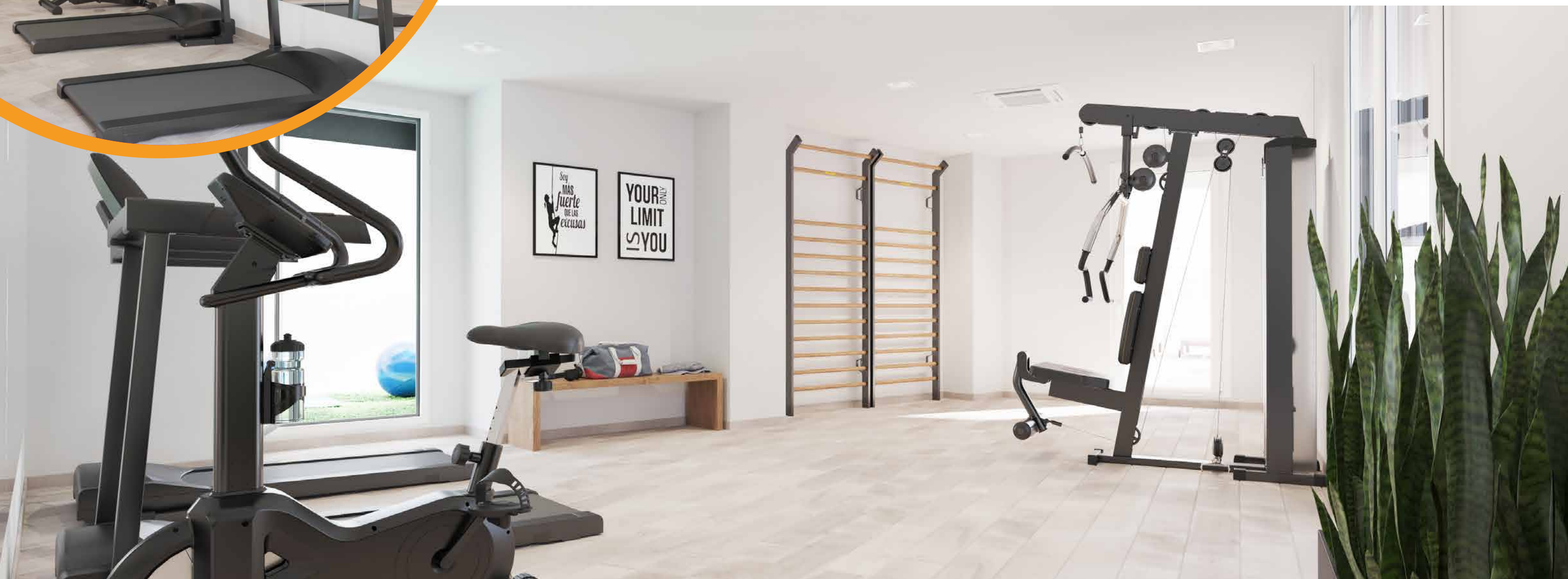
#### GIMNASIO CON SALA DE JUEGOS

El gimnasio es un espacio privado donde mantenerse en forma y llevar una vida saludable sin salir de casa. Dispondrás de una zona totalmente equipada y diseñada para que desarrolles tu actividad física los 365 días del año. Contarás con un espacio para los más pequeños donde podrán jugar y sentirás la seguridad y la satisfacción de ver y compartir con tus hijos.



#### SALA SOCIAL GOURMET

Para los momentos compartidos dispones de la sala social-gourmet. Está totalmente equipada con un espacio cooking para los amantes de la cocina y con una decoración elegante, moderna, y sobre todo, confortable. Aquí podrás vivir inolvidables encuentros sociales y familiares agradables y, sobre todo, más refrescantes.





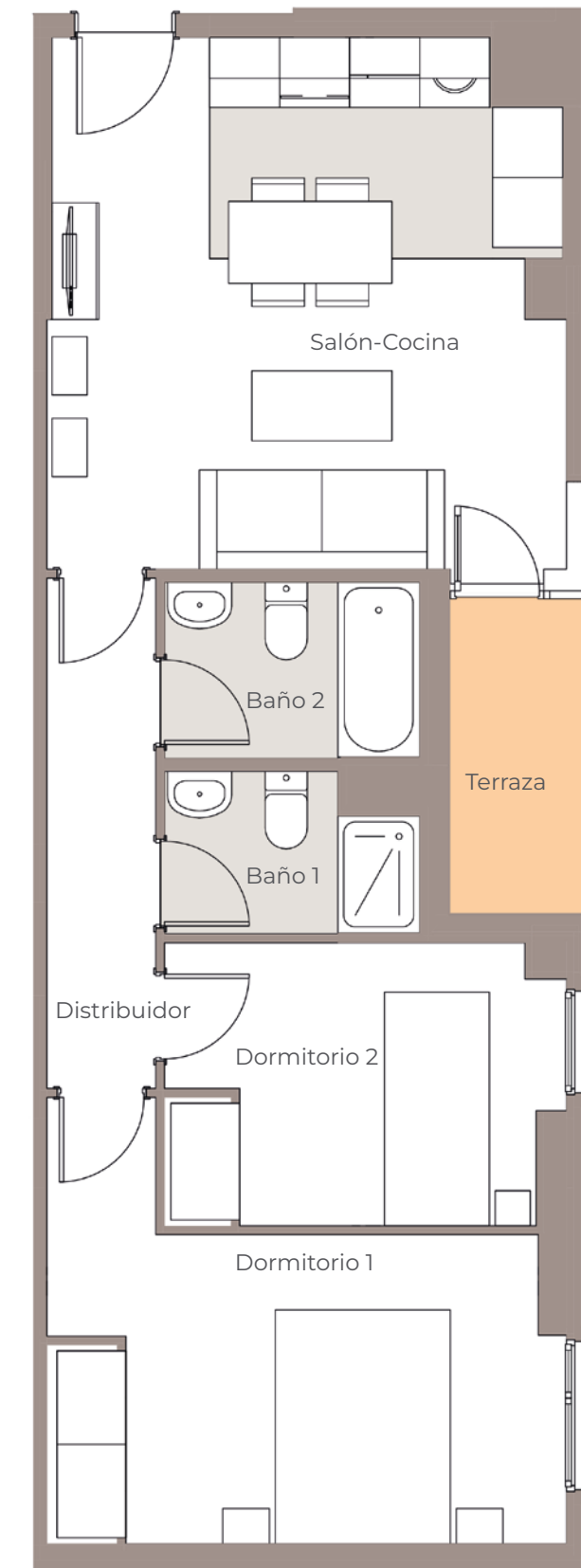
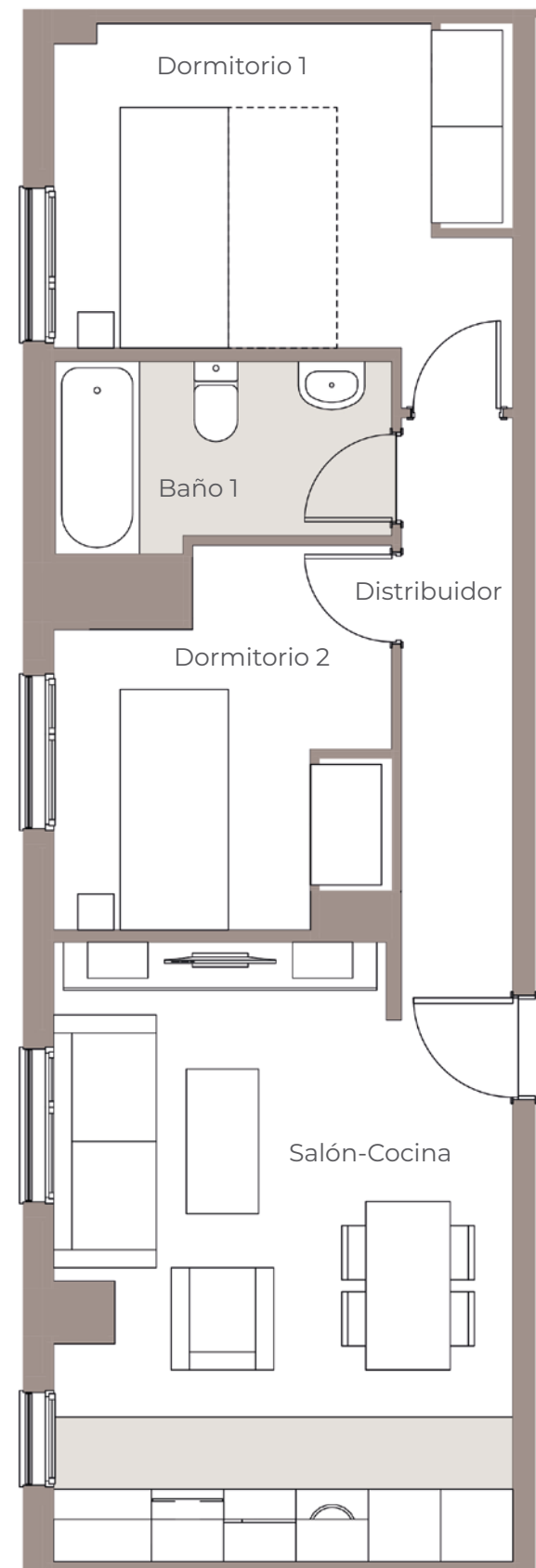
# PLANO TIPO 2 DORMITORIOS

SUPERFICIE ÚTIL DE VIVIENDA - 46,30m<sup>2</sup>

## CUADRO DE SUPERFICIES

Distribuidor	3,50 m <sup>2</sup>
Salón + Cocina	20,00 m <sup>2</sup>
Dormitorio 1	10,60 m <sup>2</sup>
Dormitorio 2	8,00 m <sup>2</sup>
Baño 1	4,20 m <sup>2</sup>

Superficie útil de vivienda:	46,30 m <sup>2</sup>
Sup. útil de vivienda s/DJA. 218/2005:	46,30 m <sup>2</sup>
Superficie útil de espacios exteriores:	0,00 m <sup>2</sup>
Superficie constr. de vivienda:	54,00 m <sup>2</sup>
Superficie constr. de vivienda c.c.:	65,00 m <sup>2</sup>
Sup. constr. de vivienda c.c. s/D J.A. 218/2005:	65,85 m <sup>2</sup>



# PLANO TIPO 2 DORMITORIOS

SUPERFICIE ÚTIL DE VIVIENDA - 50,50 m<sup>2</sup>

## CUADRO DE SUPERFICIES

Distribuidor	4,00 m <sup>2</sup>
Salón+Cocina	20,00 m <sup>2</sup>
Dormitorio 1	12,60 m <sup>2</sup>
Dormitorio 2	8,00 m <sup>2</sup>
Baño 1	2,70 m <sup>2</sup>
Baño 2	3,20 m <sup>2</sup>
Terraza	3,30 m <sup>2</sup>

Superficie útil de vivienda	50,50 m <sup>2</sup>
Superficie útil de vivienda s/DJA 218/2005	52,15 m <sup>2</sup>
Superficie útil de espacios exteriores	3,30 m <sup>2</sup>
Superficie contruida de vivienda	60,00 m <sup>2</sup>
Superficie contr. c.c de vivienda	73,00 m <sup>2</sup>
Superficie constr. c.c. s/D J.A. 218/2005	75,08 m <sup>2</sup>



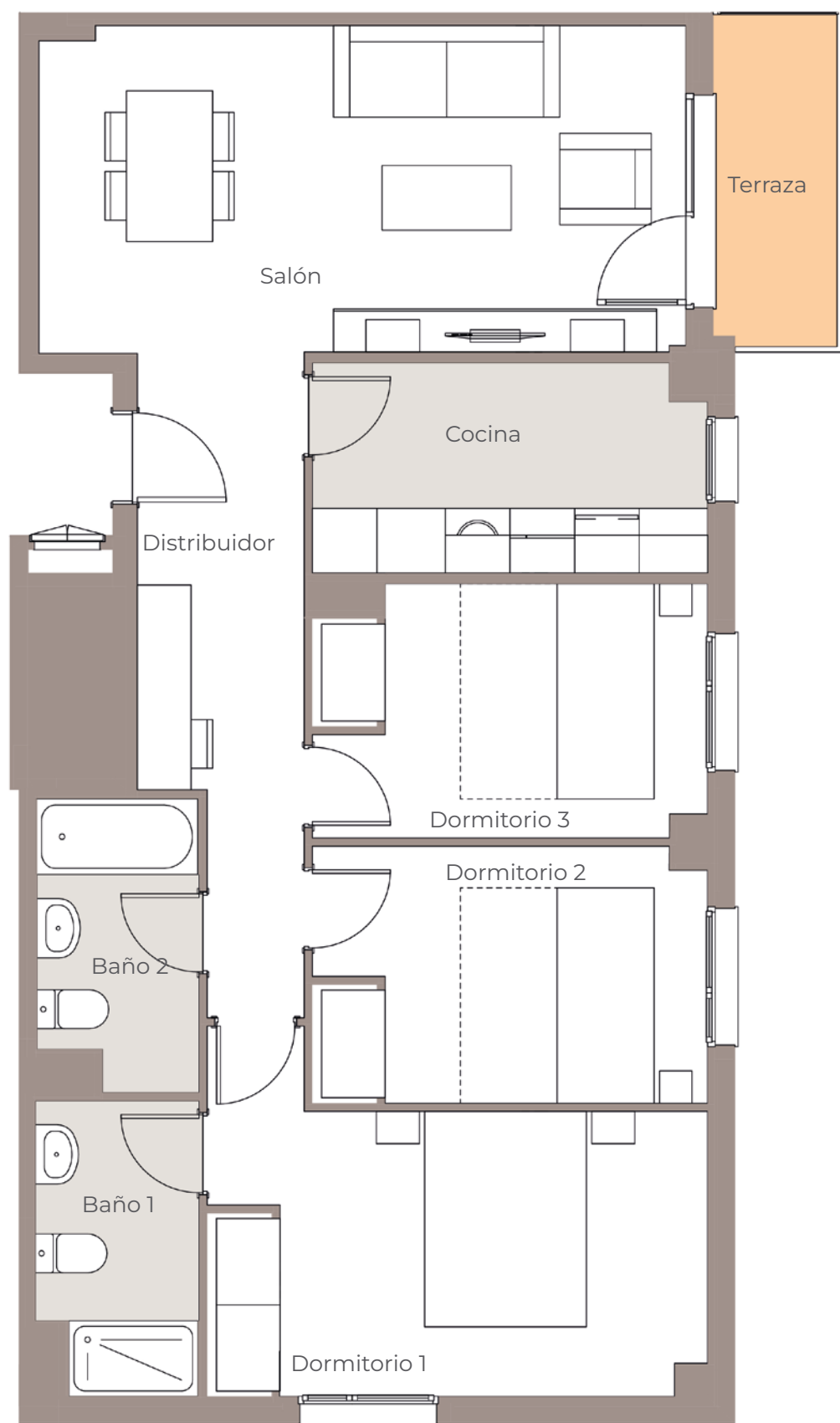
# PLANO TIPO 3 DORMITORIOS

SUPERFICIE ÚTIL DE VIVIENDA - 70,70 m<sup>2</sup>

## CUADRO DE SUPERFICIES

Distribuidor	8,10 m <sup>2</sup>
Salón	18,10 m <sup>2</sup>
Cocina	7,00 m <sup>2</sup>
Dormitorio 1	12,90 m <sup>2</sup>
Dormitorio 2	8,60 m <sup>2</sup>
Dormitorio 3	8,30 m <sup>2</sup>
Baño 1	3,90 m <sup>2</sup>
Baño 2	3,80 m <sup>2</sup>
Terraza	3,70 m <sup>2</sup>

Superficie útil de vivienda:	70,70 m <sup>2</sup>
Sup. útil de vivienda s/DJA. 218/2005:	72,55 m <sup>2</sup>
Superficie útil de espacios exteriores:	3,70 m <sup>2</sup>
Superficie constr. de vivienda:	82,00 m <sup>2</sup>
Superficie constr. de vivienda c.c.:	100,00 m <sup>2</sup>
Sup. constr. de vivienda c.c. s/D J.A. 218/2005:	102,00 m <sup>2</sup>



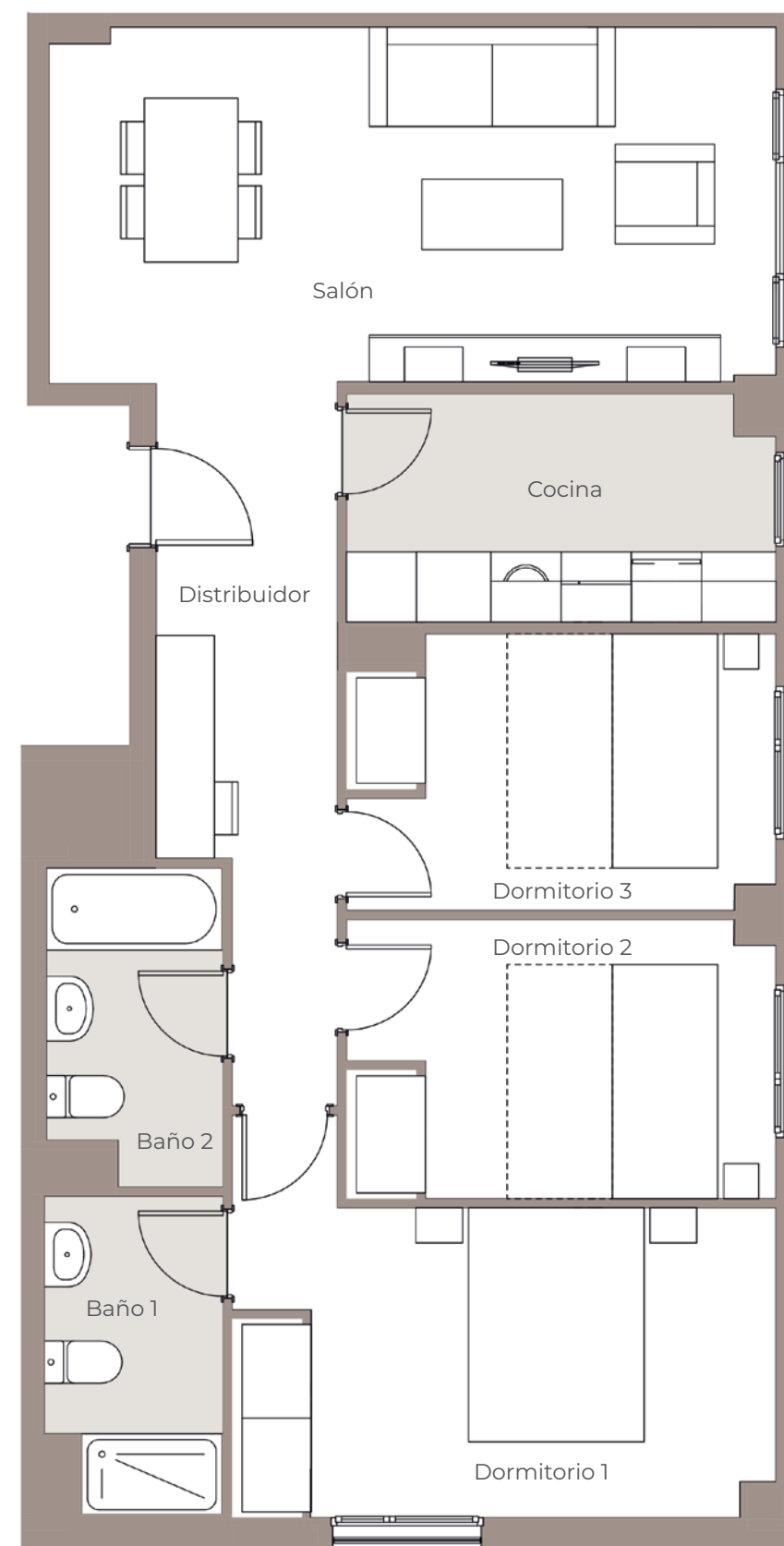
# PLANO TIPO 3 DORMITORIOS

SUPERFICIE ÚTIL DE VIVIENDA - 71,30 m<sup>2</sup>

## CUADRO DE SUPERFICIES

Distribuidor	8,10 m <sup>2</sup>
Salón-Comedor	18,70 m <sup>2</sup>
Cocina	7,00 m <sup>2</sup>
Dormitorio 1	12,90 m <sup>2</sup>
Dormitorio 2	8,60 m <sup>2</sup>
Dormitorio 3	8,30 m <sup>2</sup>
Baño 1	3,90 m <sup>2</sup>
Baño 2	3,80 m <sup>2</sup>

Superficie útil de vivienda	71,30 m <sup>2</sup>
Superficie útil de vivienda s/DJA 218/2005	71,30 m <sup>2</sup>
Superficie útil de espacios exteriores	0,00 m <sup>2</sup>
Superficie contruida de vivienda	83,00 m <sup>2</sup>
Superficie contr. c.c de vivienda	100,00 m <sup>2</sup>
Superficie constr. c.c. s/D J.A. 218/2005	100,78 m <sup>2</sup>





# CALIFICACIÓN ENERGÉTICA



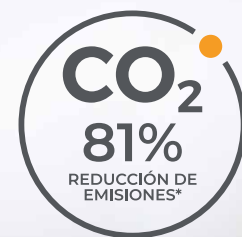
Vía Célere crea espacios que se adaptan a tus necesidades.

Creamos edificios de bajo consumo, altamente aislados y estancos al ambiente exterior. Hacemos viviendas con tecnología de última generación, desarrollada para el uso diario con comodidad.

Esta calificación se traduce en un ahorro energético estimado del 80% y, por consiguiente, en un importante ahorro económico, tomando como referencia una vivienda con calificación energética F.

El edificio tiene Calificación Energética B, lo que supone una disminución de emisiones de CO<sub>2</sub> y una reducción significativa de la demanda energética del edificio (calefacción, refrigeración y agua caliente sanitaria).

El ahorro estimado, sumando el gasto energético de gas y electricidad anual, podría ser de hasta 1.300€\*.



Descubre más en: [viacelere.com/innovacion](http://viacelere.com/innovacion) | [celereinnova.es](http://celereinnova.es)

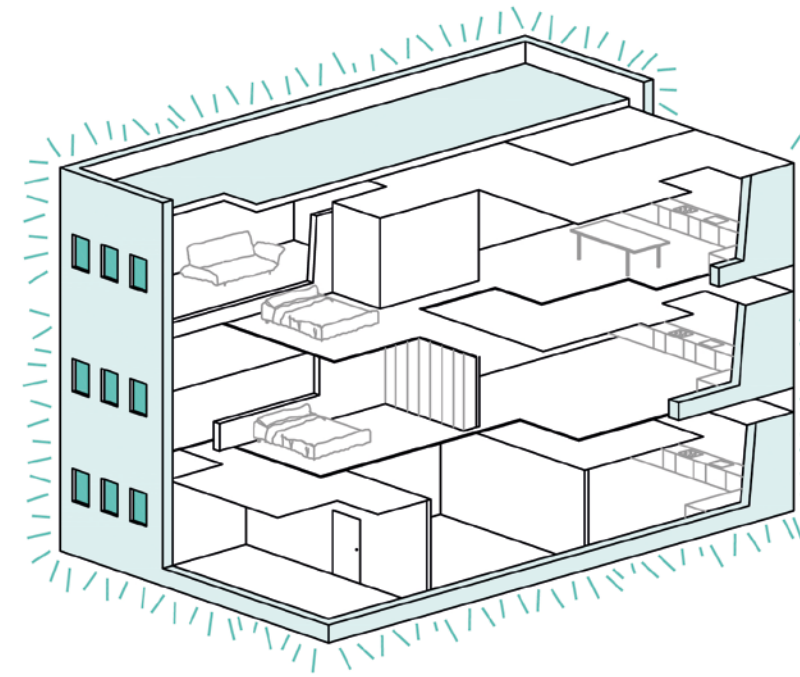
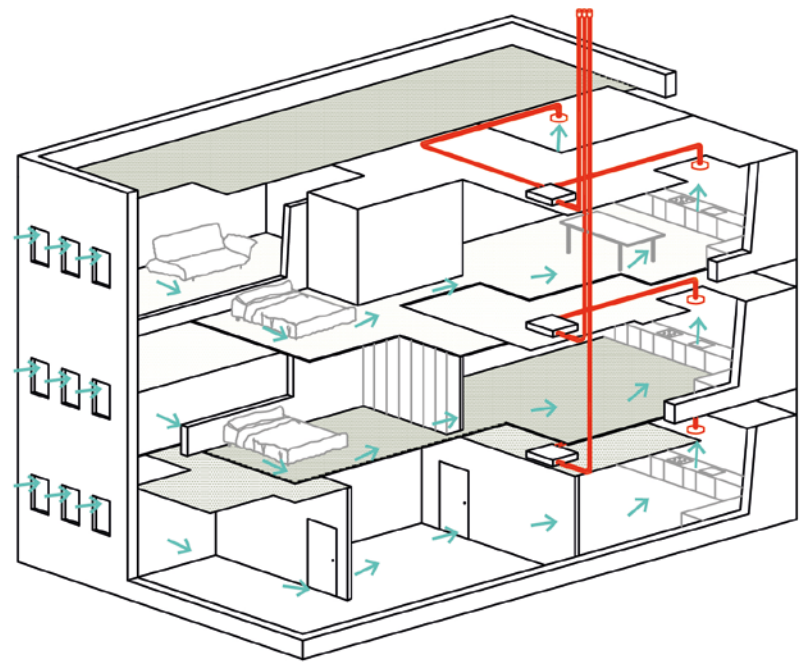


\*Cálculo estimado del ahorro energético de una vivienda tipo de 95m<sup>2</sup> útiles con calificación B respecto de una vivienda de referencia con calificación F, conforme a la "Calificación de la eficiencia energética de los edificios" publicada por el IDAE y el Ministerio de Industria Energía y Turismo en noviembre 2015; y demás normativa que la complementa y/o pudiera sustituirla. \*\* Ahorro mínimo garantizado en consumo de agua caliente sanitaria (ACS) en el conjunto del edificio, atendiendo a su localización y los valores mínimos de ocupación según la norma vigente aplicable.



**Ventilación de las viviendas**

- Ventilación mecánica controlada de la vivienda.
- Ventilación continua de la vivienda mediante extracción conducida desde baños y cocina y admisión por dormitorios y salones.
- Carpinterías con posición de microventilación.



**Aislamiento térmico**

Mayor aislamiento térmico que se obtiene mediante la mejora de la envolvente térmica, optimizando el aislamiento de fachada y mejorando las prestaciones de las carpinterías y de los vidrios.





# célere lifestyle

Vivir en una casa Vía Célere es vivir con un estilo de vida propio. Somos diferenciadores en la forma de concebir nuestras viviendas y servicios que ponemos a disposición de nuestros clientes.

## Célere Wish

Buscar nuevas formas de hacer más cómoda y sencilla la vida de nuestros clientes es uno de nuestros objetivos fundamentales. De esta filosofía nace Célere Wish: Compartiendo deseos. Una nueva funcionalidad que, de la mano de Amazon, te permitirá realizar la reserva de las zonas comunes.

## Venta Consultiva

El cambio de entorno económico nos hace reflexionar hacia una perspectiva diferente de modelo de venta. En la era de la información, donde en un solo click tenemos un amplio abanico de opciones sin salir de casa, hay que diferenciarse y volver al modelo de venta personalizada donde el comercial juega un rol de asesor y no de vendedor.

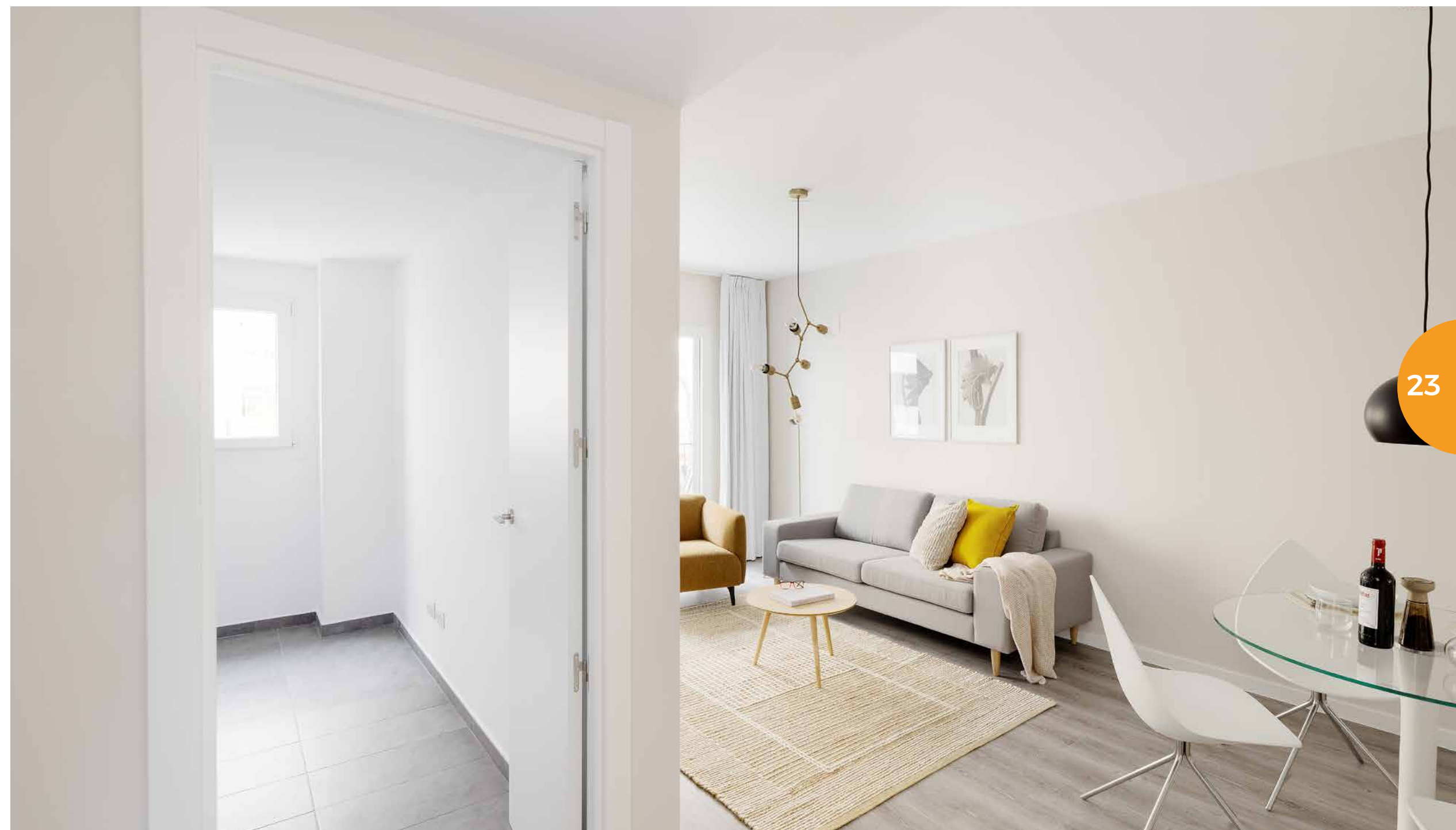
Lo más importante es ESCUCHAR al cliente, conocer sus circunstancias y detectar las necesidades reales que manifiesta, para poder ofrecer así un producto que encaje con sus expectativas.

## Interiorismo

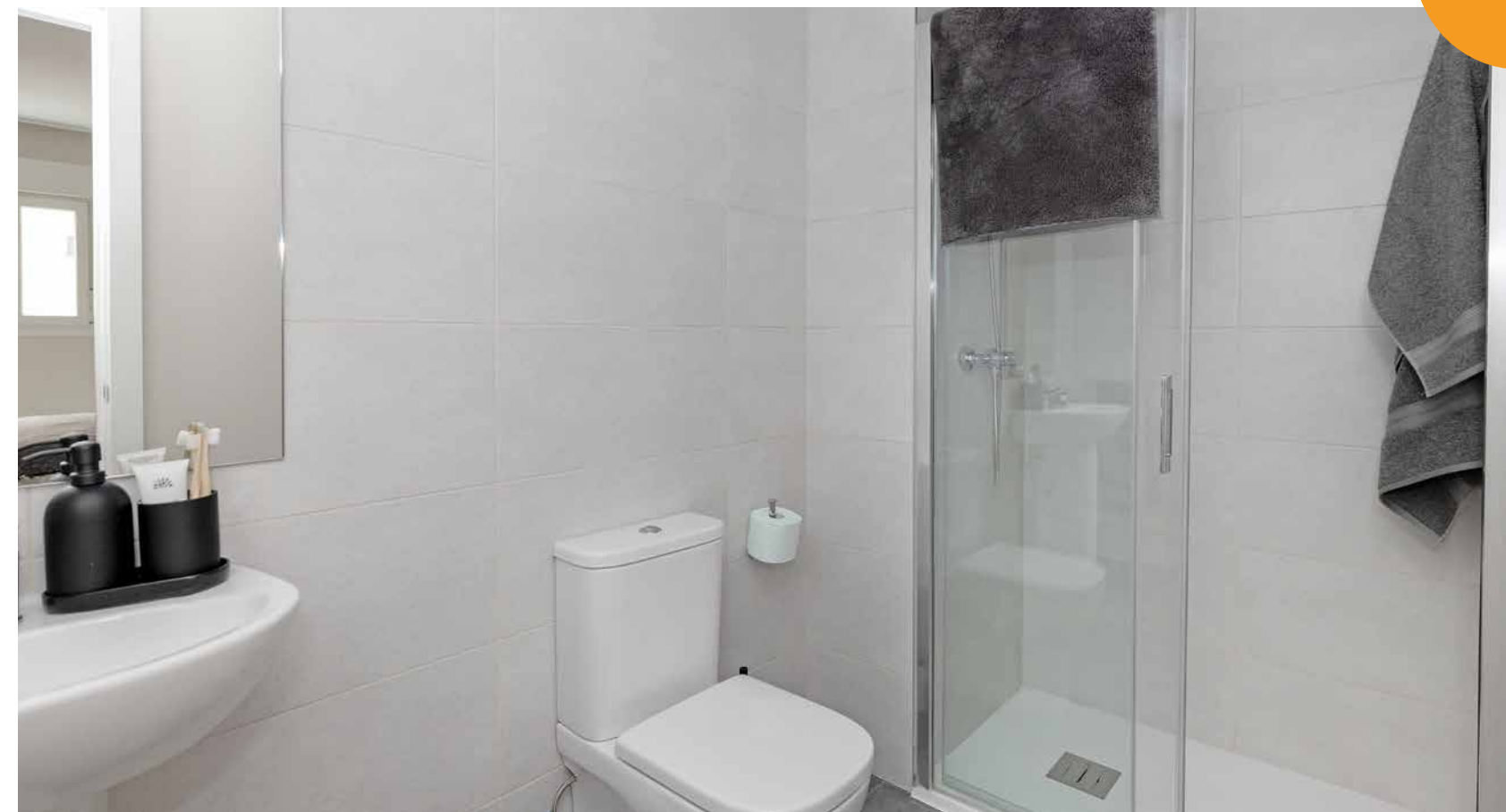
Sabemos lo importante que es para nuestros clientes sentir su casa y las zonas comunes de su promoción como un espacio especial donde construir recuerdos inolvidables.

Por ello, en Vía Célere trabajamos con los mejores interioristas para que diseñen y decoren esos espacios, aportando toda su visión y experiencia en base a las últimas tendencias.

En Vía Célere te ponemos en contacto con el interiorista de tu promoción si lo deseas, para que haga de tu casa un espacio único.











## **célere** **compromiso**

En Vía Célere creemos que la responsabilidad social debe jugar un papel prioritario en el sector inmobiliario, y ser la herramienta que canalice el compromiso del sector por la transparencia, la excelencia y la sostenibilidad.

Entendemos la responsabilidad social como una estrategia integrada en nuestra compañía, que nos permita convertirnos en un motor de cambio y generar valor para todos nuestros grupos de interés y para la sociedad en general.

Nos apoyamos en nuestro compromiso con la innovación para promover una construcción más sostenible, implicarnos en aquellas prioridades sociales relacionadas con la edificación y servir de modelo ético y de buen gobierno dentro del sector.

Nuestras actividades están orientadas a progresar en la consecución de los Objetivos de Desarrollo Sostenible, para lo que colaboramos con otras entidades, promoviendo proyectos e iniciativas que respondan a cuestiones sociales actuales y a las expectativas de las futuras generaciones.

## **célere** **cities**

El sector inmobiliario es clave en el desarrollo de las ciudades. Célere Cities es nuestra visión del futuro de las ciudades, para contribuir junto a nuestros grupos de interés a crear entornos urbanos más respetuosos con el entorno social y el medio ambiente.



Junto a la UAM, creamos el Observatorio de Sostenibilidad Ambiental de la Edificación Residencial cuyo primer estudio ha consistido en medir la huella hídrica de la edificación residencial en España.

En Vía Célere, nos comprometemos a devolver cada año un porcentaje de nuestra huella hídrica azul apoyando proyectos sociales relacionados con la mejora en la gestión del agua.



Junto a Ashoka, impulsamos “Future Cities”, un proyecto para apoyar a jóvenes emprendedores sociales en los retos de sostenibilidad que hoy en día plantean las ciudades.

A través de un proceso de mentoría con nuestros empleados, ponemos todo nuestro conocimiento y experiencia al servicio de estos jóvenes y sus proyectos.



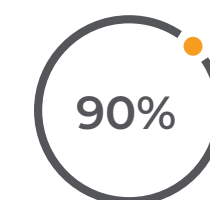


# TU OPINIÓN NOS IMPORTA

Queremos saber lo que piensas, sí, de nosotros. Acabas de leer esta frase y tu cerebro va a tardar menos de medio segundo en pensar lo que somos para ti.

Para nosotros tú lo eres todo, nos preocupamos por ti desde que nos conocemos con un primer "Hola" en nuestras oficinas de ventas, por vía telefónica o incluso en nuestras redes sociales y te acompañamos en uno de los momentos más especiales de la vida, como es encontrar esa casa donde formarás tu hogar.

Siempre estamos dispuestos a ayudarte porque sabemos que tú eres lo que da vida a nuestras casas.



Nos recomendaría



En grado de satisfacción



En atención recibida

## ★ necesitamos tus estrellas

Dicen que las estrellas se iluminan con el fin de que algún día cada uno encuentre la suya, nosotros te hemos encontrado a ti ¿nos ayudas a conseguir las nuestras? Queremos seguir brillando y solo lo conseguiremos si nos puntúas.

Déjanos tus estrellas a través de Google My Business



Célere  
● LAOS  
Sevilla Este



♥ dale like

Entra en nuestras redes sociales y valóranos, es muy importante para nosotros saber lo que pensáis sobre Vía Célere para poder mejorar todo lo que podamos y daros el mejor trato posible.

Accede directamente o a través del código QR que está en esta misma página.





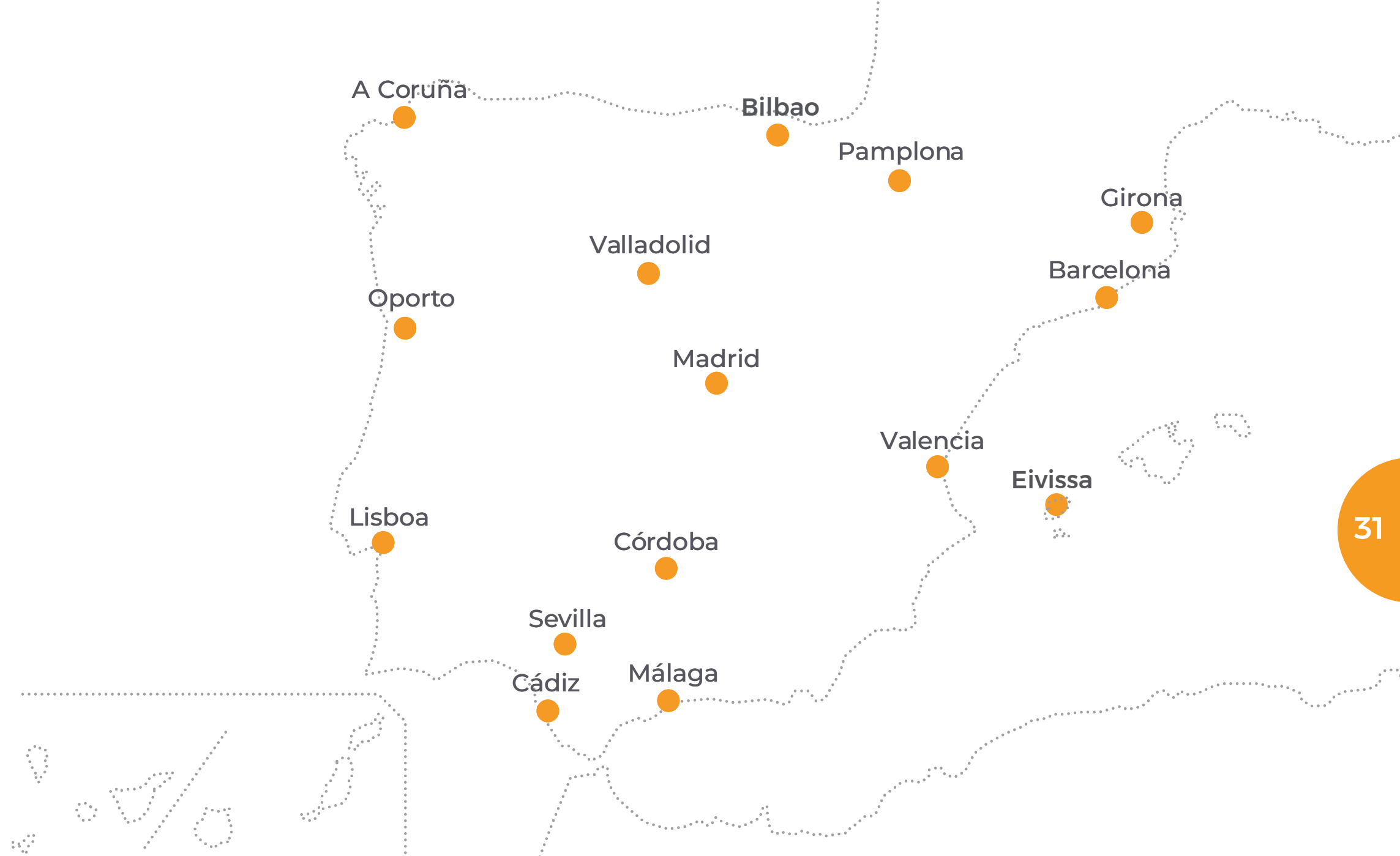
# QUIÉNES SOMOS

Vía Célere es una compañía inmobiliaria especializada en el desarrollo, inversión y gestión de activos residenciales.

Gracias a su innovador modelo de negocio y equipo de profesionales, Vía Célere es hoy una de las empresas de referencia en el nuevo entorno y ciclo inmobiliario.

Desde su fundación en 2007, Vía Célere ya ha entregado más de 8.000 viviendas, demostrando una sólida experiencia en la puesta en marcha, desarrollo y entrega de promociones residenciales de alta calidad en toda la geografía española.

La compañía apuesta por la innovación y sostenibilidad como los pilares fundamentales de sus proyectos, a la vez que muestra su compromiso permanente con la satisfacción de sus clientes, accionistas y con el desarrollo profesional de sus empleados.





Célere  
● **LAOS**  
Sevilla Este



C/ Nueva Delhi, 6  
41020 Sevilla  
**900 10 20 80** [viacelere.com](http://viacelere.com)

