

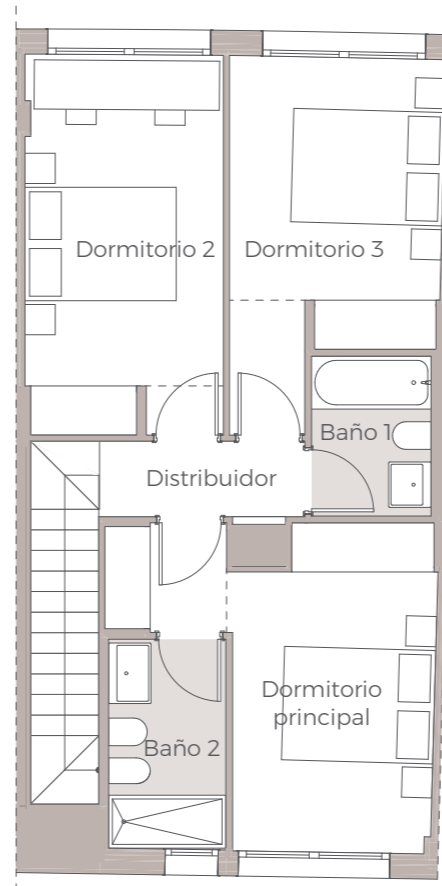
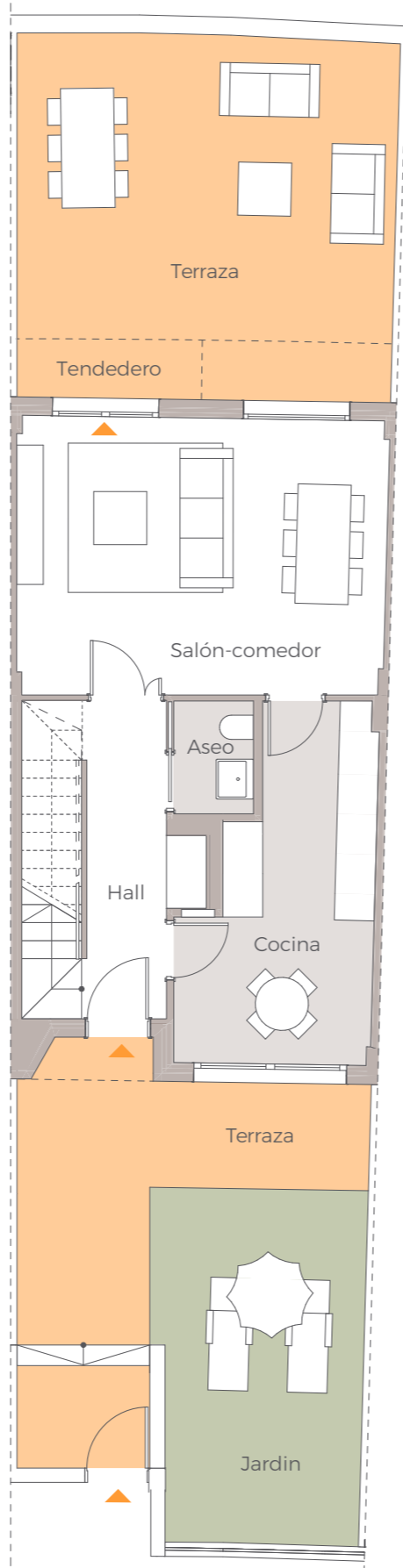
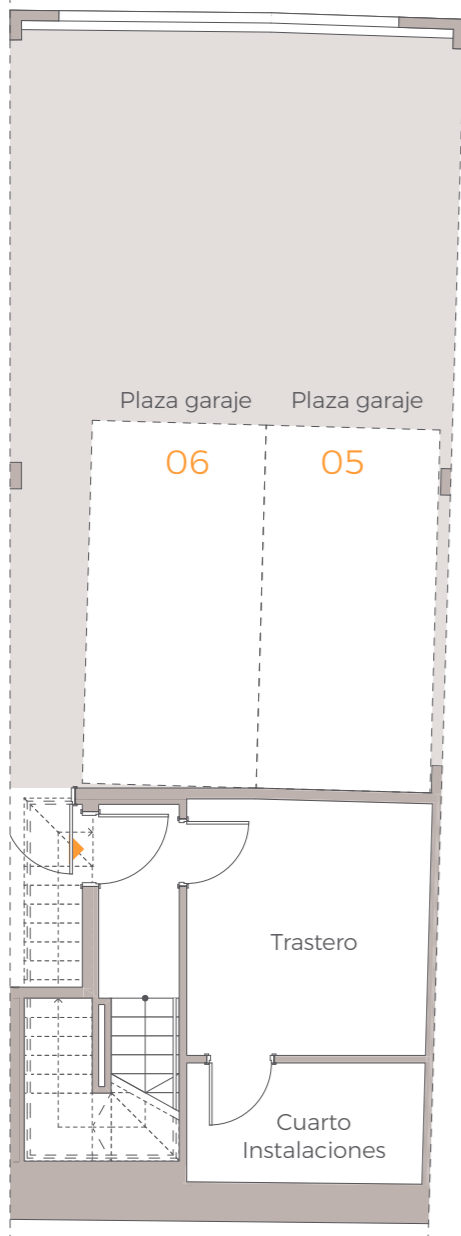
Advertencia legal: La información que se muestra a continuación ha sido elaborada a partir del Proyecto de Ejecución del edificio y puede sufrir modificaciones por exigencias técnicas, ajustándose en todo caso a los planos as built contenidos en el Libro del Edificio. Las superficies son aproximadas y la ubicación de aparatos sanitarios, instalaciones y mobiliario, en el caso de incluirse, no necesariamente conforme al plano. Consulte en el punto de venta.

Legal notice: The information shown below has been prepared according to the Construction Project of the building and may be modified due to technical requirements, in any case conforming to the as built plans contained in the Building Record. The surfaces are approximate and the location of sanitary equipment, facilities and furniture, if included, could not necessarily be according to the plan. Check at the point of sale.

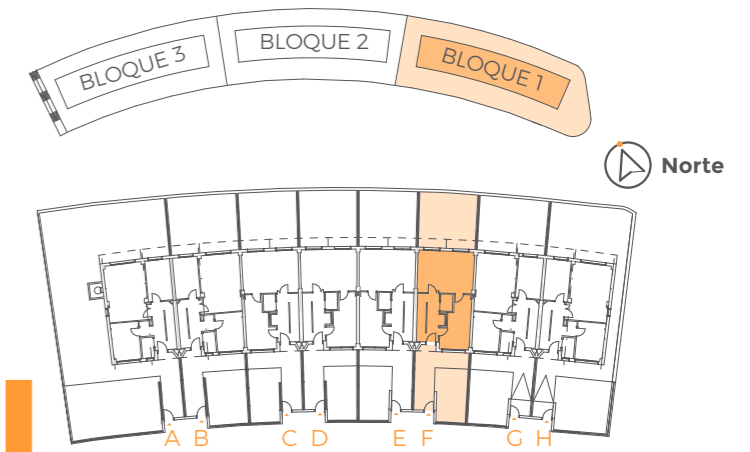
# Célere

## ● CRUCES IV

### Barakaldo



### Plano de conjunto



### Cuadro de superficies

PLANTA SEMISÓTANO		
Trastero	10,50 m <sup>2</sup>	22,30 m <sup>2</sup>
Cuarto instalaciones	5,00 m <sup>2</sup>	
Escalera	6,80 m <sup>2</sup>	
PLANTA BAJA		
Hall	6,60 m <sup>2</sup>	49,00 m <sup>2</sup>
Cocina	13,00 m <sup>2</sup>	
Salón-comedor	23,10 m <sup>2</sup>	
Escalera	4,30 m <sup>2</sup>	
Aseo	2,00 m <sup>2</sup>	
Tendedero	2,50 m <sup>2</sup>	65,70 m <sup>2</sup>
Zona exterior terraza	46,70 m <sup>2</sup>	
Zona exterior ajardinada	16,50 m <sup>2</sup>	
PLANTA ALTA		
Dormitorio Principal	13,50 m <sup>2</sup>	48,80 m <sup>2</sup>
Dormitorio 2	13,00 m <sup>2</sup>	
Dormitorio 3	12,00 m <sup>2</sup>	
Distribuidor	2,70 m <sup>2</sup>	
Baño 1	3,30 m <sup>2</sup>	
Baño 2	4,30 m <sup>2</sup>	
Superficie útil de vivienda:		120,10 m <sup>2</sup>
Superficie útil de espacios exteriores:		65,70 m <sup>2</sup>
Superficie construida c.c. de vivienda:		150,00 m <sup>2</sup>
Superficie construida de espacios exteriores:		72,00 m <sup>2</sup>



**BLOQUE 1.F-3D**  
 N° Edición: V2.0  
 Fecha: 10 JULIO 2023