

1A

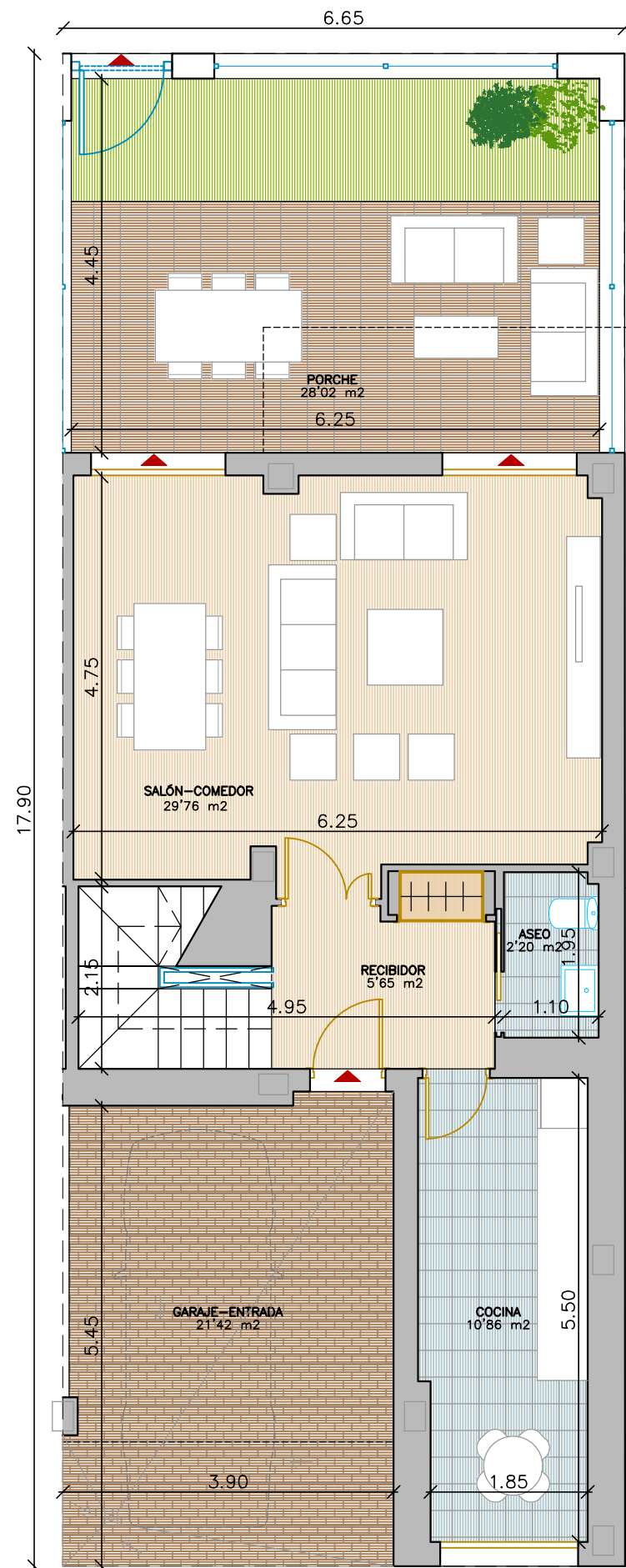
Superficie Útil Interior	113,07 m ²
Superficie Útil Exterior Cubierta	21,55 m ²
Superficie Útil Total	134,62 m ²
Superficie Construida	171,00 m²
Superficie Útil Exterior Descubierta	30,22 m ²
Superficie de Parcela	120,34 m ²

La superficie construida incluye el 100 % de los espacios exteriores cubiertos.

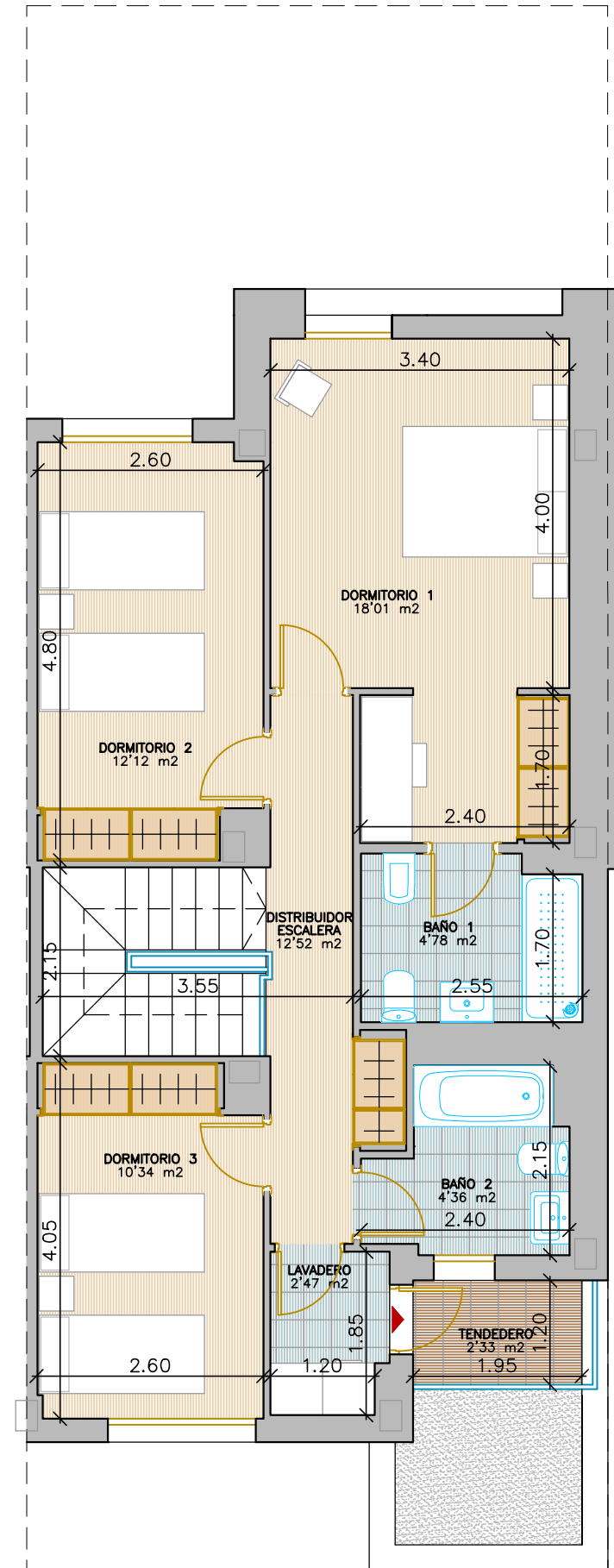
(*) Número de escalones variable.

SUPERFICIES SEGÚN DECRETO 218/2005

Superficie Útil Total	124,38 m ²
Superficie Construida	148,49 m²



Planta baja



Planta primera

