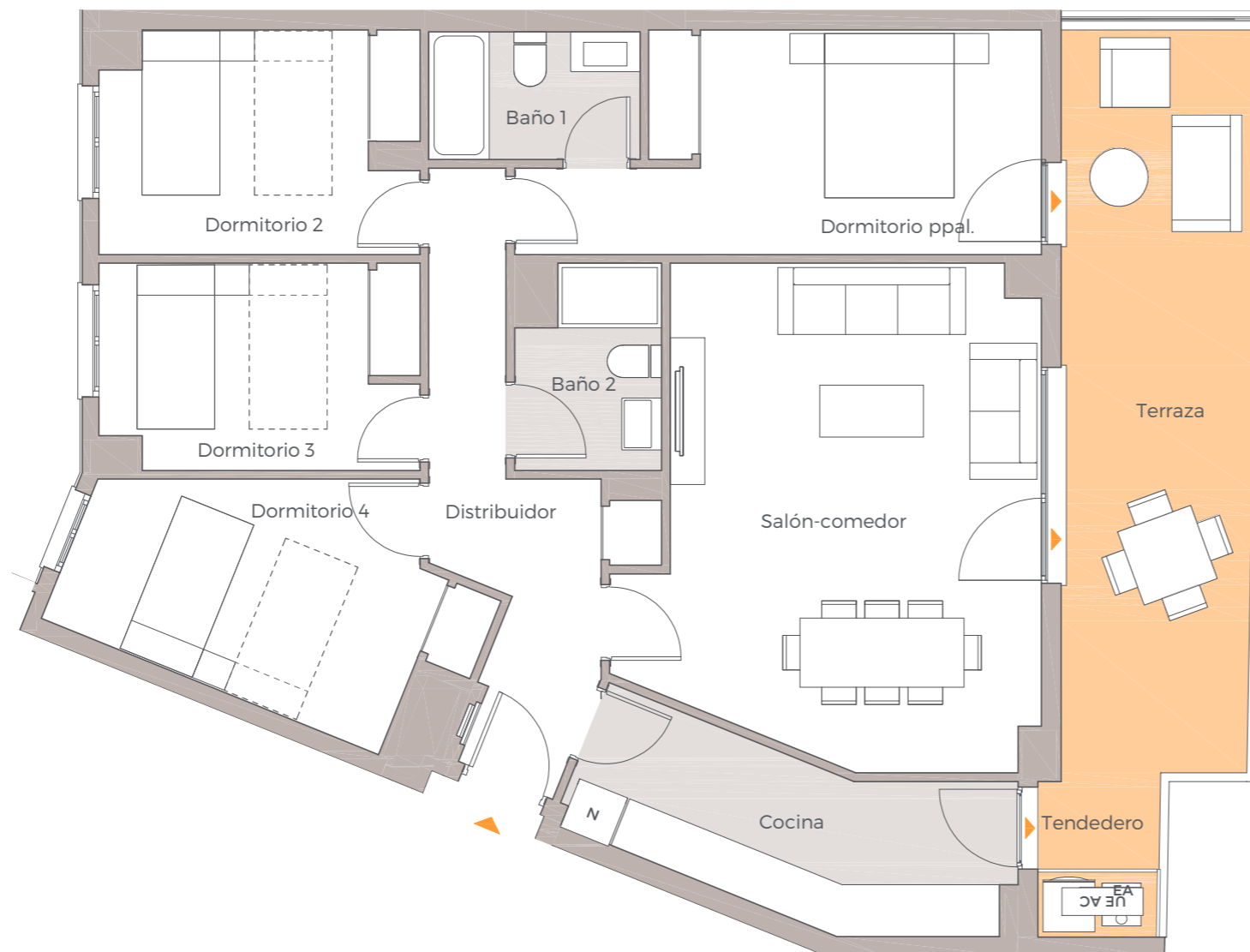


Célere

# ● ATENEA PATRAIX

Valencia

Advertencia legal: La información que se muestra a continuación ha sido elaborada a partir del Proyecto Básico del edificio y puede sufrir modificaciones por exigencias técnicas, ajustándose en todo caso al Proyecto de Ejecución. Las superficies son aproximadas y la ubicación de aparatos sanitarios, instalaciones y mobiliario, en el caso de incluirse, no necesariamente conforme al plano. Consulte en el punto de venta.  
Legal notice: The information herein below is based on the Basic Project of the building and may be modified due to technical requirements, being adapted in all cases to the Execution Project. The surface areas are approximate and the location of bathroom fittings, facilities and furniture, if included, is not necessarily according to the building plan. Please consult our sales office.



## LEYENDA

AE: Aerotermo ACS  
N: Toma de corriente de nevera  
AC UE: Emplazamiento unidad exterior Aire Acondicionado  
ELECTRODOMÉSTICOS NO INCLUIDOS



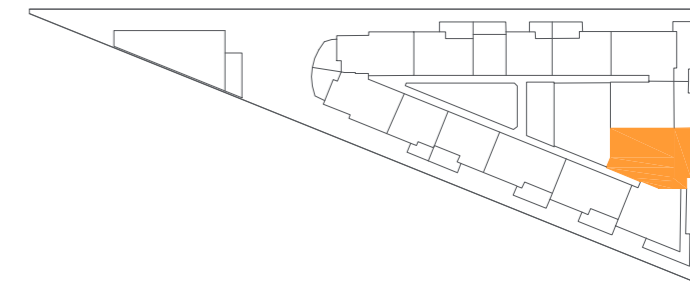
PORTAL 1 - PLANTA 5 - VIVIENDA N

Nº Edición: V3.2

Fecha: JUNIO 2024

Avd. Tres Cruces/Canónigo Tárrega/Borrasca • Valencia, Valencia 46014 • 9001 0 20 80 • viacelere.com

## Plano de conjunto



## Cuadro de superficies

Cocina	9,48 m <sup>2</sup>
Salón-comedor	24,88 m <sup>2</sup>
Dormitorio Principal	13,26 m <sup>2</sup>
Dormitorio 2	9,17 m <sup>2</sup>
Dormitorio 3	8,61 m <sup>2</sup>
Dormitorio 4	10,98 m <sup>2</sup>
Distribuidor	8,84 m <sup>2</sup>
Baño 1	3,67 m <sup>2</sup>
Baño 2	3,73 m <sup>2</sup>
Tendedero	2,51 m <sup>2</sup>
Terraza	17,60 m <sup>2</sup>

Superficie útil de vivienda: 95,00 m<sup>2</sup>

Superficie útil de terraza: 17,00 m<sup>2</sup>

Superficie constr. de vivienda: 111,00 m<sup>2</sup>

Superficie constr. de vivienda c.c.: 137,00 m<sup>2</sup>

**vía**  
**célere**

Casas que innovan tu vida