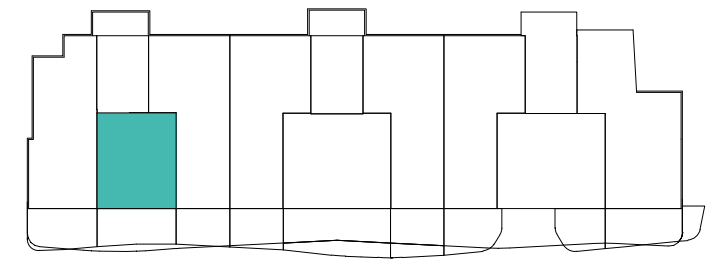


Plano de conjunto



BLOQUE 4

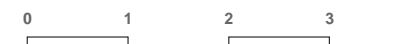
Cuadro de superficies

BAÑO 1	5.20 m ²
DORMITORIO 1	15.50 m ²
SALON-COMEDOR-COCINA	31.60 m ²
TERRAZA CUBIERTA	18.20 m ²

Superficie útil de vivienda:	52.30 m ²
Superficie útil de vivienda s/D J.A 218/2005::	57.53 m ²

Superficie útil de espacios exteriores:	18.20 m ²
---	----------------------

Superficie construida c.c de viviendas:	68.00 m ²
Superficie construida propia de vivienda:	59.00 m ²
Sup. construida de vivienda c.c. S/D J.A 218/2005:	75.18 m ²



B4-P8-P01-B

Nº Edición: V.1.0

Fecha: Noviembre 2025