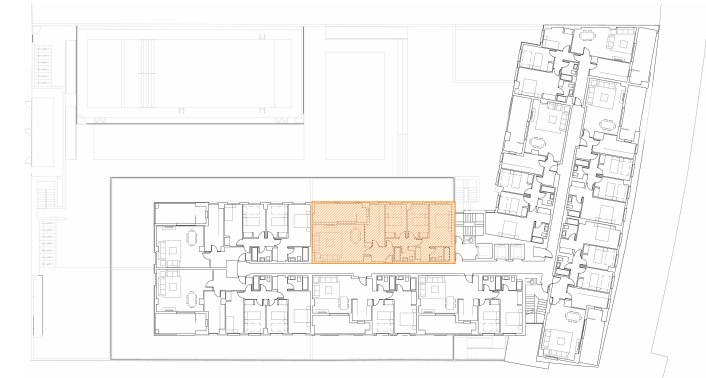


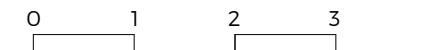
Plano de conjunto



Cuadro de superficies

Vestíbulo	4,50 m <sup>2</sup>
Salón-Comedor	27,40 m <sup>2</sup>
Cocina	9,80 m <sup>2</sup>
Distribuidor	3,40 m <sup>2</sup>
Dormitorio 1	17,30 m <sup>2</sup>
Dormitorio 2	9,40 m <sup>2</sup>
Dormitorio 3	9,70 m <sup>2</sup>
Baño 1	3,90 m <sup>2</sup>
Baño 2	3,70 m <sup>2</sup>
Tendedero	2,40 m <sup>2</sup>
Terraza 1	10,90 m <sup>2</sup>

Superficie útil de vivienda:	89,10 m <sup>2</sup>
Superficie útil de vivienda s/D J.A. 218/2005:	95,75 m <sup>2</sup>
Superficie útil de espacios exteriores:	13,30 m <sup>2</sup>
Superficie construida c.c. de vivienda:	124,00 m <sup>2</sup>
Superficie construida propia de vivienda:	103,00 m <sup>2</sup>
Sup. constr. de vivienda c.c. s/D J.A. 218/2005:	131,63 m <sup>2</sup>
Superficie construida de espacios exteriores:	15,00 m <sup>2</sup>



PORTAL 1 · 1ªA

Nº Edición: V2.0

Fecha: 08 abril 2026