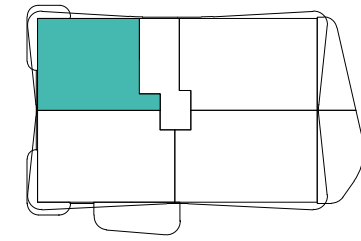
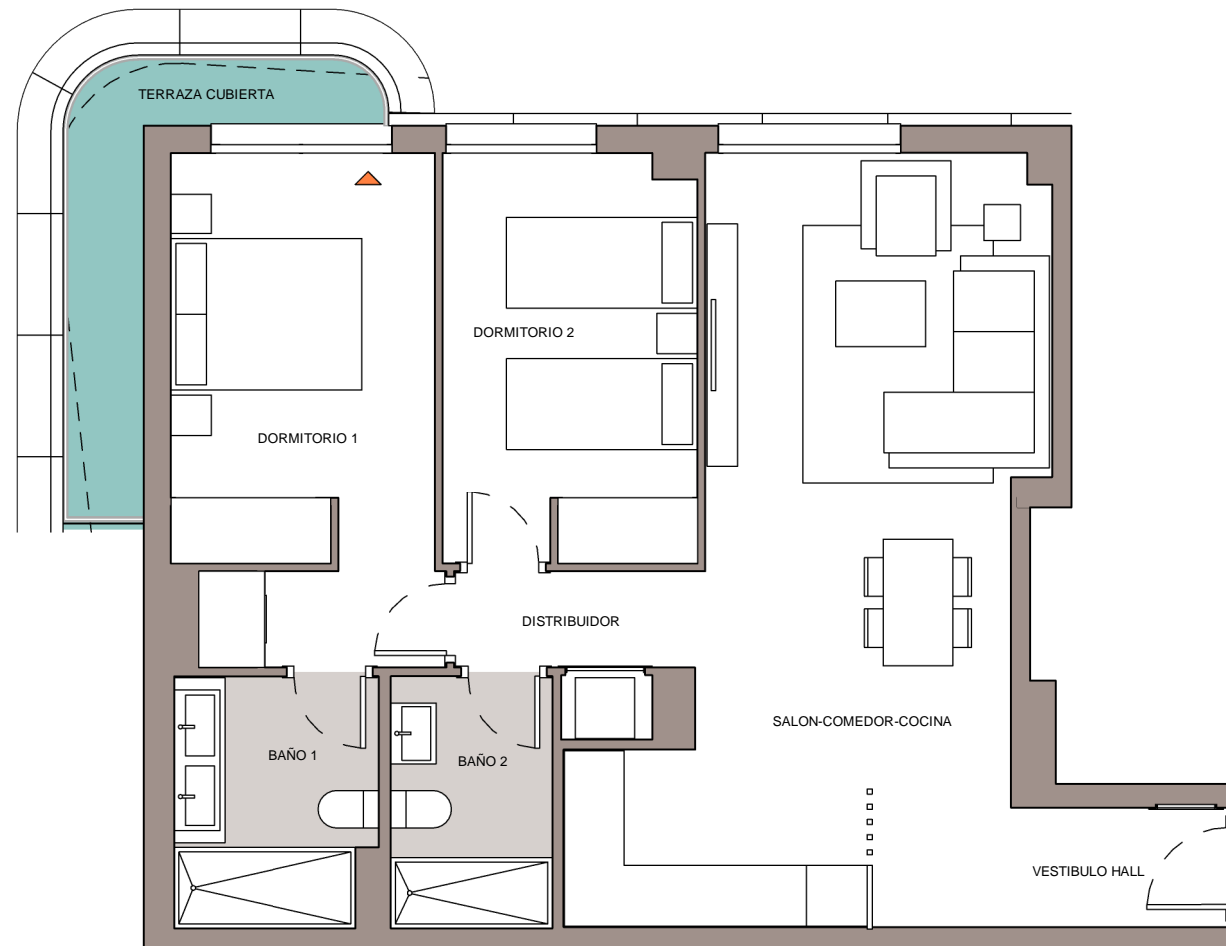


Plano de conjunto



BLOQUE 3



Cuadro de superficies

BAÑO 1	4.80 m ²
BAÑO 2	3.90 m ²
DISTRIBUIDOR	2.90 m ²
DORMITORIO 1	13.00 m ²
DORMITORIO 2	10.10 m ²
SALON-COMEDOR-COCINA	27.20 m ²
TERRAZA CUBIERTA	6.40 m ²
VESTIBULO HALL	2.50 m ²

Superficie útil de vivienda:	64.40 m ²
Superficie útil de vivienda s/D J.A 218/2005::	67.60 m ²

Superficie útil de espacios exteriores:	6.40 m ²
---	---------------------

Superficie construida c.c de viviendas:	86.00 m ²
Superficie construida propia de vivienda:	75.00 m ²
Sup. construida de vivienda c.c. S/D J.A 218/2005:	90.11 m ²



B3-P5-P02-D

Nº Edición: V.1.0

Fecha: Noviembre 2025