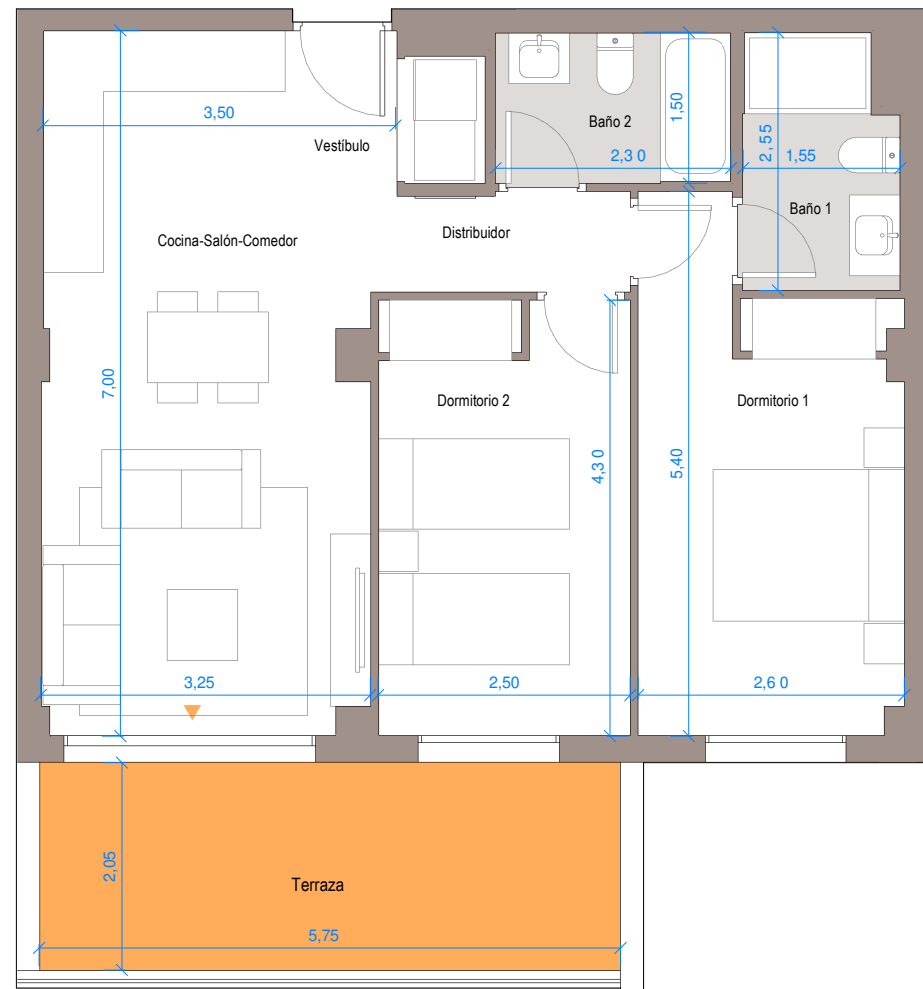


Advertencia legal: La información que se muestra a continuación ha sido elaborada a partir del Proyecto Básico del edificio y puede sufrir modificaciones por exigencias técnicas, ajustándose en todo caso al Proyecto de Ejecución. Las superficies son aproximadas y la ubicación de aparatos sanitarios, instalaciones y mobiliario en el caso de incluirse, no necesariamente conforme al plano. Consulte en el punto de venta.
 Legal notice: The information herein below is based on the Basic Project of the building and may be modified due to technical requirements, being adapted in all cases to the Execution Project. The surface areas are approximate and the location of bathroom fittings, facilities and furniture, if included, is not necessarily according to the building plan. Please consult our sales office.

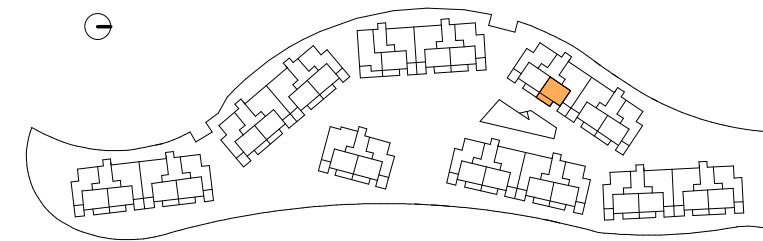
Célere

BAVIERA GOLF III

Vélez-Málaga



Plano de conjunto



Cuadro de superficies

Baño 1	3,70 m ²
Baño 2	3,40 m ²
Cocina-Salón-Comedor	21,30 m ²
Distribuidor	2,20 m ²
Dormitorio 1	12,20 m ²
Dormitorio 2	10,70 m ²
Vestíbulo	2,90 m ²
Terraza	12,30 m ²
Superficie útil de vivienda	56,40 m ²
Sup. útil vivienda s/DJA 218/2005	62,04 m ²
Superficie construida de vivienda	65,00 m ²
Superficie construida c.c. de vivienda	79,00 m ²
Sup. construida vivienda s/DJA 218/2005	85,99 m ²



PORTAL 7 PRIMERO C
 Nº Edición: V 1.0
 Fecha: DICIEMBRE 2025

Urbanización Baviera Golf, Casa Club • Caleta de Vélez, Málaga 29751 • 900 10 20 80 • viacelere.com

vía
célere
 Casas que innovan tu vida