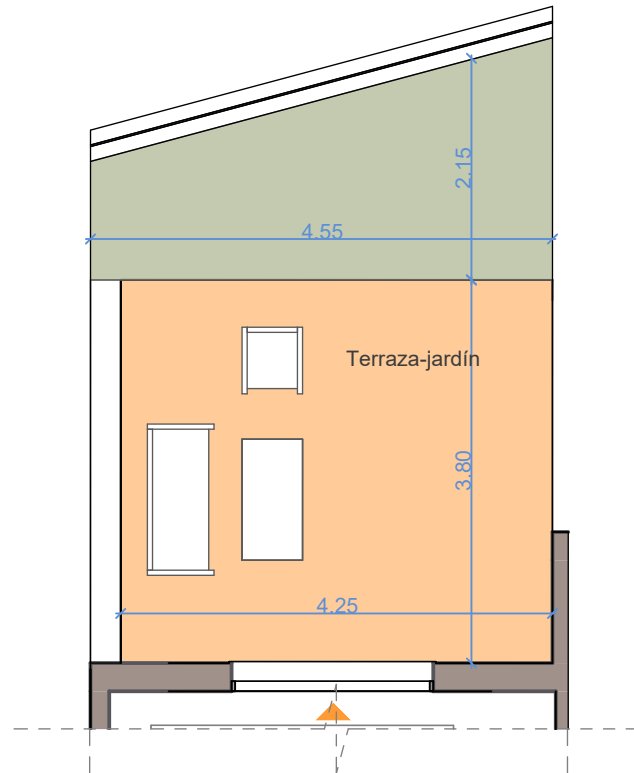
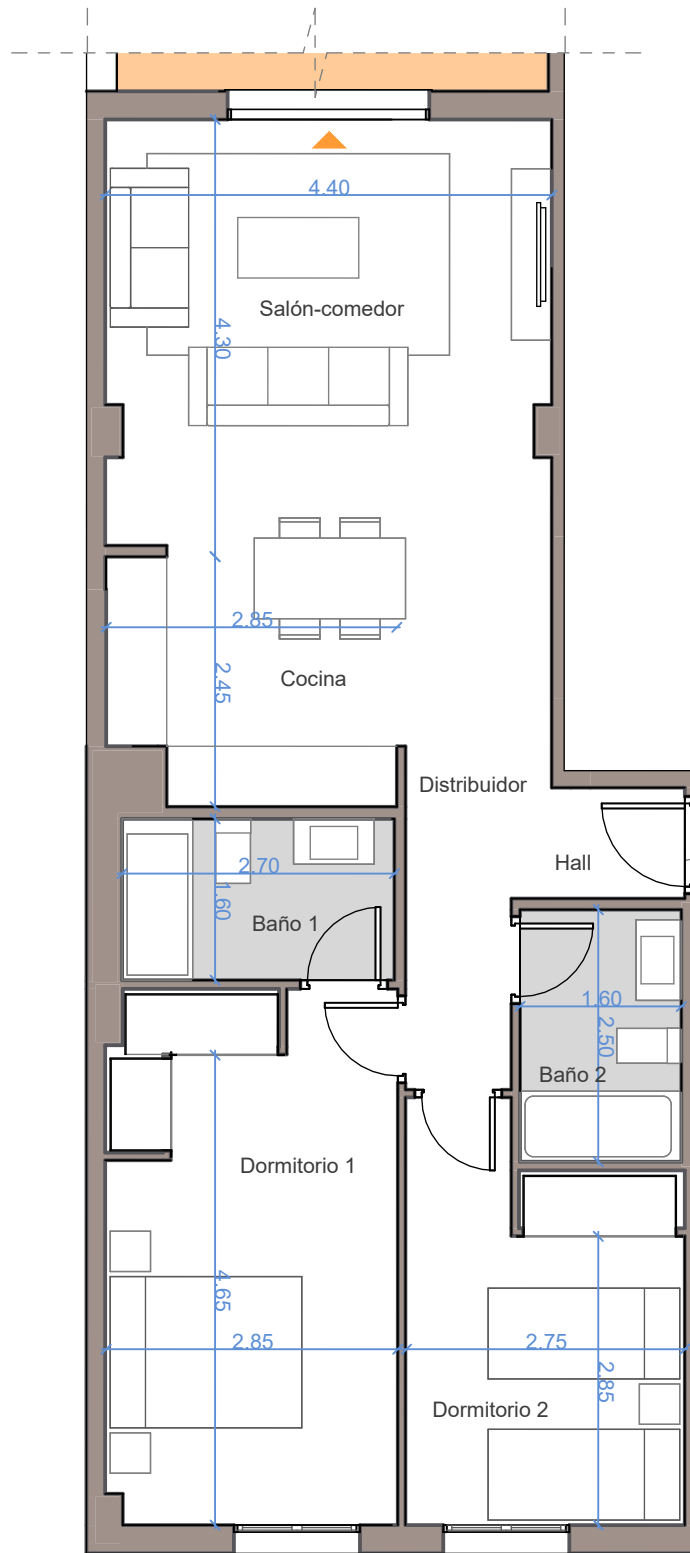
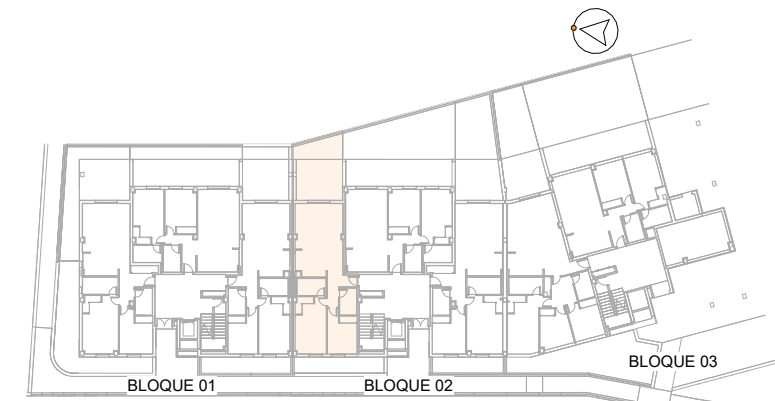


Advertencia legal: La información que se muestra a continuación ha sido elaborada a partir del Proyecto Básico del edificio y puede sufrir modificaciones por exigencias técnicas, ajustándose en todo caso al Proyecto de Ejecución. Las superficies son aproximadas y la ubicación de aparatos sanitarios, instalaciones y mobiliario, en el caso de incluirse, no necesariamente conforme al plano. Consulte en el punto de venta.  
 Legal notice: The information herein below is based on the Basic Project of the building and may be modified due to technical requirements, being adapted in all cases to the Execution Project. The surface areas are approximate and the location of bathroom fittings, facilities and furniture, if included, is not necessarily according to the building plan. Please consult our sales office.

Célere  
**VICTORIA I**  
 Málaga



Plano de conjunto



Cuadro de superficies

Baño 1	4,30 m <sup>2</sup>
Baño 2	4,00 m <sup>2</sup>
Cocina	7,20 m <sup>2</sup>
Distribuidor	4,20 m <sup>2</sup>
Dormitorio 1	15,10 m <sup>2</sup>
Dormitorio 2	10,40 m <sup>2</sup>
Hall	1,40 m <sup>2</sup>
Salón-comedor	21,50 m <sup>2</sup>

Espacio Exterior	16,20 m <sup>2</sup>
Espacio Exterior	8,30 m <sup>2</sup>

Superficie útil de vivienda:	68,10 m <sup>2</sup>
Superficie útil de vivienda s/D J.A. 218/2005:	74,91 m <sup>2</sup>

Superficie útil de espacios exteriores:	24,50 m <sup>2</sup>
---	----------------------

Superficie constr. de vivienda c.c.:	93,00 m <sup>2</sup>
Superficie constr. propia de vivienda:	78,00 m <sup>2</sup>
Sup. constr. de vivienda c.c. s/D J.A. 218/2005:	103,29 m <sup>2</sup>



**PORTAL 2, 0 C**

Nº Edición: V1.0  
 Fecha: Mar 25