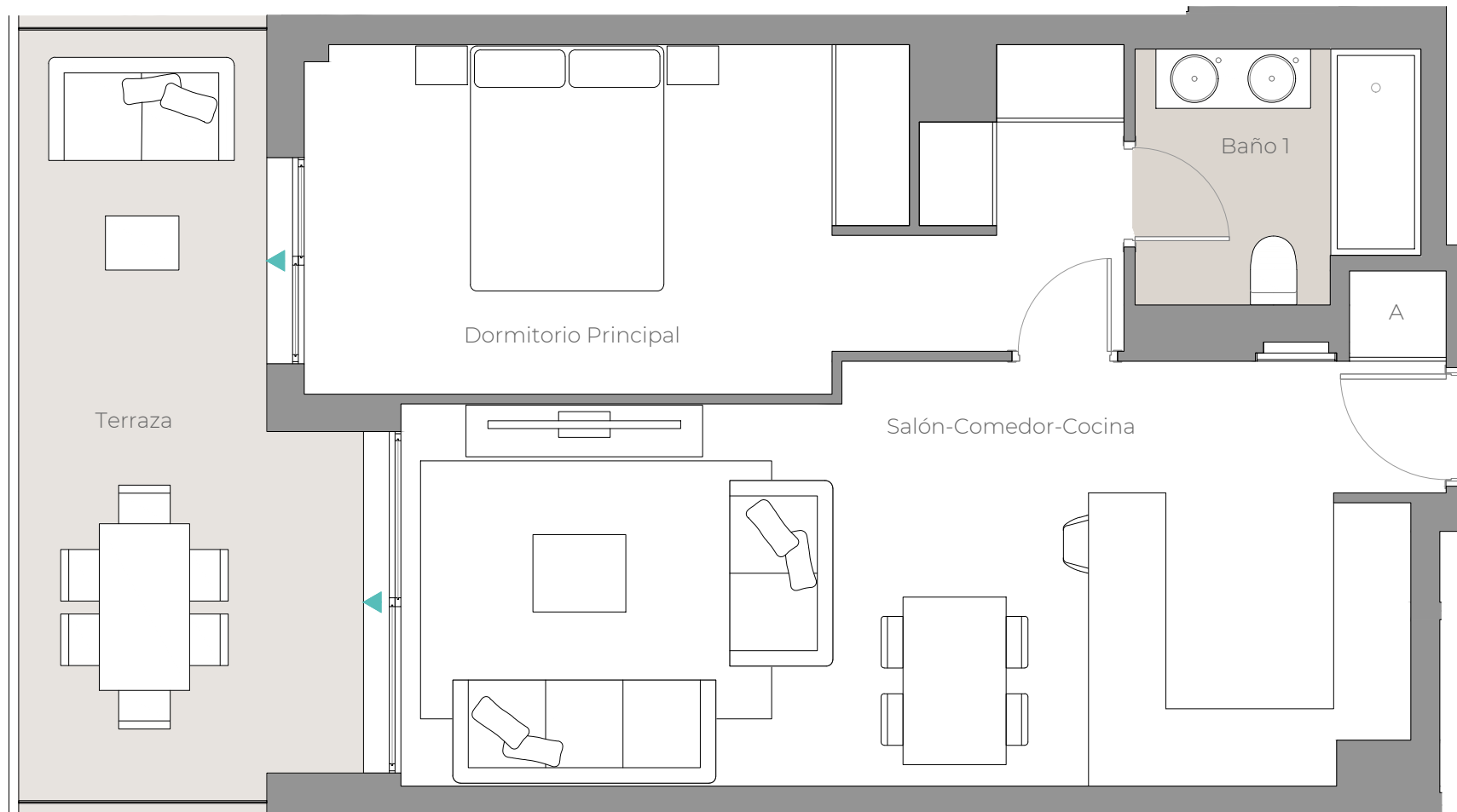


## BLOQUE 1 - 3º D

### VIVIENDA TIPO 1D.2



|                      |                      |
|----------------------|----------------------|
| Salón-Comedor-Cocina | 25,20 m <sup>2</sup> |
| Dormitorio Principal | 15,90 m <sup>2</sup> |
| Baño 1               | 4,10 m <sup>2</sup>  |
| Terraza              | 13,50 m <sup>2</sup> |

|  |                      |
|--|----------------------|
| Superficie útil vivienda:                  | 45,20 m <sup>2</sup> |
| Superficie útil espacios exteriores:       | 13,50 m <sup>2</sup> |
| Superficie construida propia vivienda:     | 52,00 m <sup>2</sup> |
| Superficie construida c.c. vivienda:       | 63,00 m <sup>2</sup> |
| Superficie construida espacios exteriores: | 13,90 m <sup>2</sup> |



0 0,5m 1m 1,5m 2m 2,5m

Avenida Pere Matutes Noguera 94-102, Playa d'en Bossa • Ibiza • 900 10 20 80 • [viacelere.com](http://viacelere.com)

Advertencia legal: La información que se muestra a continuación ha sido elaborada a partir del Proyecto Básico del edificio y puede sufrir modificaciones por exigencias técnicas, ajustándose en todo caso al Proyecto de Ejecución. Las superficies son aproximadas y la ubicación de aparatos sanitarios, instalaciones y mobiliario, en el caso de incluirse, no necesariamente conforme al plano. Consulte en el punto de venta.  
Legal notice: The information herein below is based on the Basic Project of the building and may be modified due to technical requirements, being adapted in all cases to the Execution Project. The surface areas are approximate and the location of bathroom fittings, facilities and furniture, if included, is not necessarily according to the building plan. Please consult our sales office.

Nº Edición: V 2.1  
Fecha: junio 2024

