

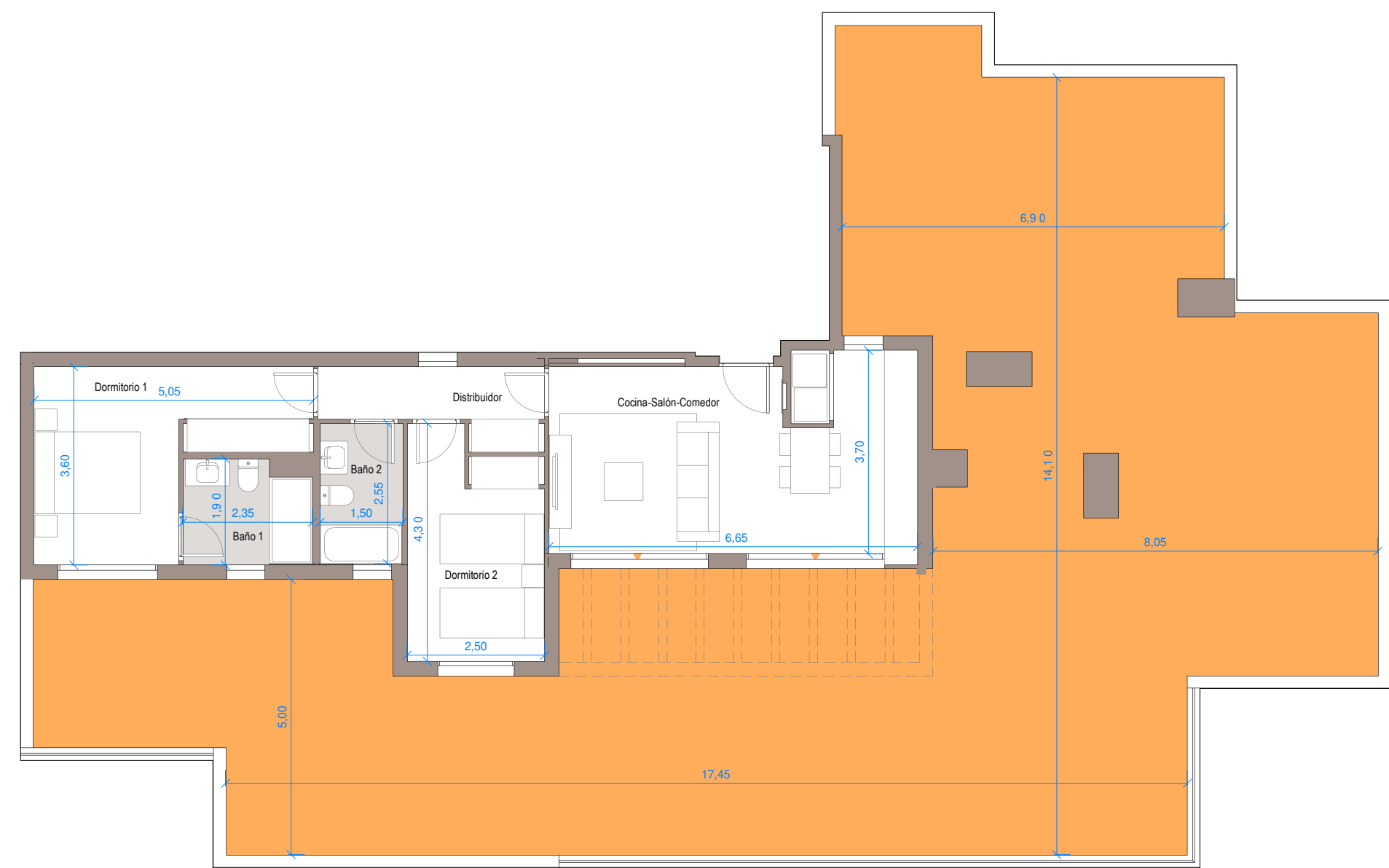
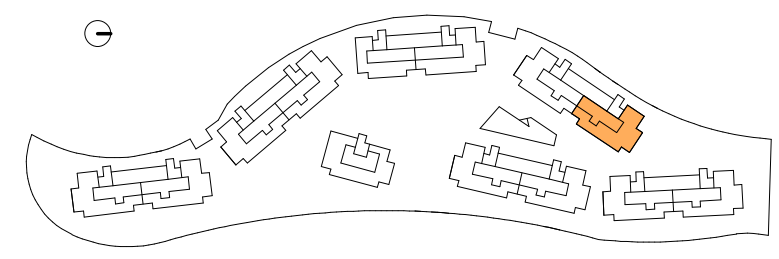
Advertencia legal: La información que se muestra a continuación ha sido elaborada a partir del Proyecto Básico del edificio y puede sufrir modificaciones por exigencias técnicas, ajustándose en todo caso al Proyecto de Ejecución. Las superficies son aproximadas y la ubicación de aparatos sanitarios, instalaciones y mobiliario en el caso de incluirse, no necesariamente conforme al plano. Consulte en el punto de venta.  
 Legal notice: The information herein below is based on the Basic Project of the building and may be modified due to technical requirements, being adapted in all cases to the Execution Project. The surface areas are approximate and the location of bathroom fittings, facilities and furniture, if included, is not necessarily according to the building plan. Please consult our sales office.

# Célere

## BAVIERA GOLF III

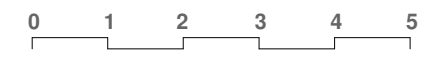
### Vélez-Málaga

### Plano de conjunto



### Cuadro de superficies

Baño 1	4,20 m <sup>2</sup>
Baño 2	3,80 m <sup>2</sup>
Cocina-Salón-Comedor	23,20 m <sup>2</sup>
Distribuidor	4,70 m <sup>2</sup>
Dormitorio 1	13,10 m <sup>2</sup>
Dormitorio 2	9,80 m <sup>2</sup>
Terraza	169,70 m <sup>2</sup>
Superficie útil de vivienda	59,60 m <sup>2</sup>
Sup. útil vivienda s/DJA 218/2005	65,56 m <sup>2</sup>
Superficie construida de vivienda	72,00 m <sup>2</sup>
Superficie construida c.c. de vivienda	86,00 m <sup>2</sup>
Sup. construida vivienda s/DJA 218/2005	95,54 m <sup>2</sup>



**PORTAL 8 ÁTICO A**  
 Nº Edición: V 1.0  
 Fecha: DICIEMBRE 2025

Urbanización Baviera Golf, Casa Club • Caleta de Vélez, Málaga 29751 • 900 10 20 80 • viacelere.com

