

Pinta, colorea y construye tu puzle

Instrucciones para hacer tu puzle:



Puedes colorear cada uno de los dibujos con lapiceros, rotuladores, acuarelas y mil cosas más, pinta con lo que te sientas más cómodo para desarrollar tu creatividad.



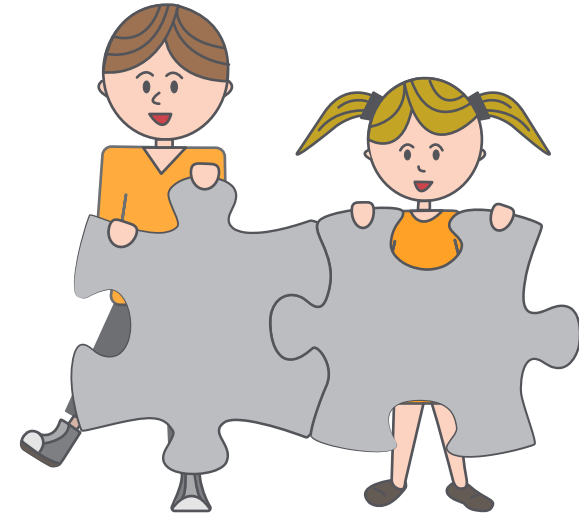
Una vez pintado, pegamos el dibujo en un soporte un poco más grueso que un folio, puede ser una cartulina o también puedes reciclar y utilizar cualquier tipo de cartón que no necesites. **Si lo necesitas, puedes pedir ayuda a tus padres para pegar el dibujo.**

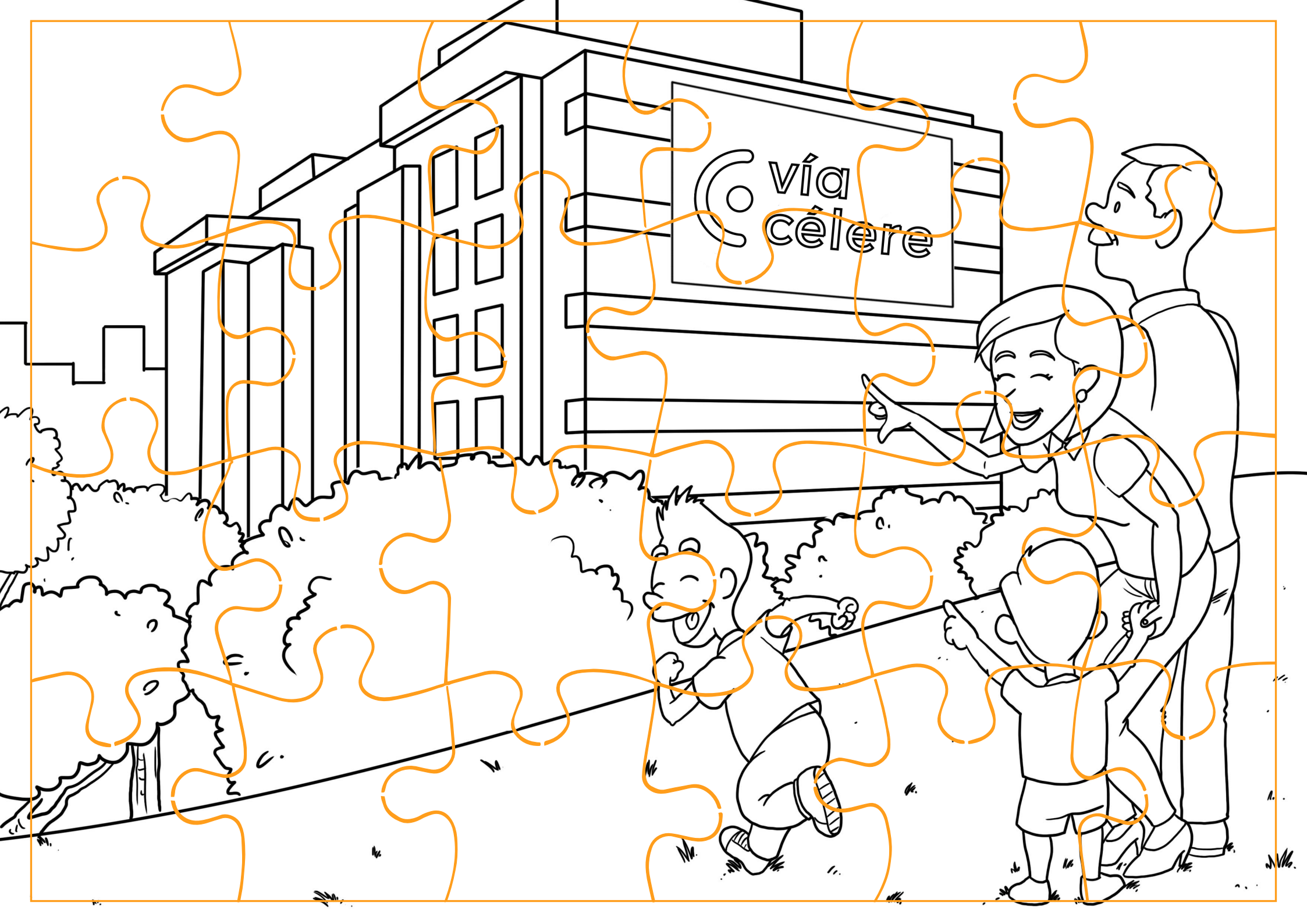


Después de esperar unos minutos y comprobar que el dibujo se ha quedado bien pegado sobre la cartulina o cualquier otro soporte reciclado, empezaremos a cortar con tijeras sobre las líneas marcadas que dan forma a las piezas del puzle. **Recuerda que para poder utilizar las tijeras debes pedir permiso a tus padres y cortar el dibujo siempre delante de ellos.**

Ya recortadas las piezas del puzle con nuestros padres al lado, solo queda una cosa por hacer...

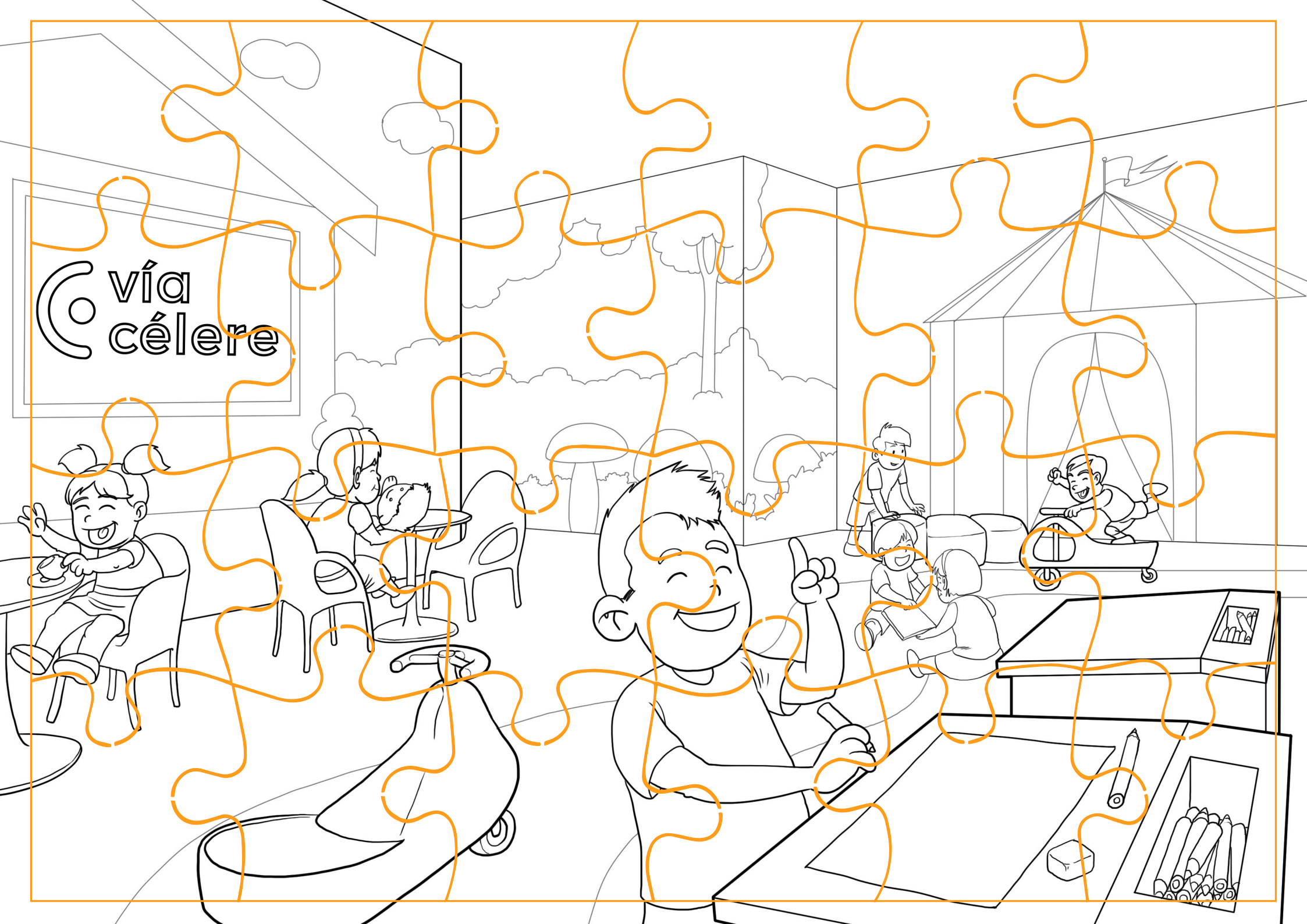
¡Disfruta de tu propio puzle!





vía
cêlere

vía
célere



 **vía
célere**

