

Célere  
● **ALOCS**  
Mataró



Casas que innovan tu vida





# C O N T E N I D O

Ubicación	4-5
Mataró	6-7
Proyecto	8-9
Zonas comunes	10-15
Plano tipo	16-19
Célere innova	20-25
Célere lifestyle	26-31
Célere compromiso	32
Célere cities	33
Tu opinión nos importa	34-35
Quiénes somos	36-37

La información mostrada ha sido elaborada a partir del proyecto básico del edificio y puede sufrir modificaciones por exigencias técnicas, jurídicas o comerciales. Las infografías de las fachadas, elementos comunes, jardinería y restantes espacios son orientativas. Las superficies son aproximadas. El mobiliario de las infografías interiores no está incluido y el equipamiento de las viviendas será el indicado en la correspondiente memoria de calidades adjunta a la documentación contractual. La solución que finalmente se ejecute se ajustará a lo recogido en el correspondiente proyecto de ejecución. Toda la información referida en el RD 515/89 de 21 de abril y en la normativa de aplicación estatal y autonómica se encuentra a su disposición en nuestras oficinas.



# UBICACIÓN

Célere Alocs es un lugar auténtico y lleno de tranquilidad, situado en el barrio de la l'Havana, Mataró. Se encuentra en un entorno único, entre la magnífica Plaza de Alocs y la Playa de Sant Simó.

El barrio de l'Havana, una zona totalmente consolidada, ofrece innumerables oportunidades de ocio y servicio, como restaurantes, zonas de ocio, colegios y bibliotecas, que harán que tengas todo al alcance de la mano.

Célere Alocs cuenta con una ubicación inmejorable; a 2 minutos de la playa y comunicado con las principales vías que llevan a Barcelona, y a un paso de varias paradas de autobús y la estación de tren.





# M A T A R Ó

## EL PLACER DE VIVIR

Mataró capital de la comarca del Maresme, es una ciudad situada a unos 35 km de Barcelona.

Su privilegiada situación geográfica junto al mar Mediterráneo, hace que las condiciones climáticas de Mataró sean idóneas para disfrutar de la ciudad.

### Cultura y tradiciones

Mataró cuenta con un patrimonio artístico y cultural muy interesante, como la Basílica de Santa María, donde se encuentra el conjunto de pintura Barroca del siglo XVIII más importante de Cataluña y la Casa Coll i Regàs, la obra más representativa del modernismo, construida por el arquitecto Josep Puig i Cadafalch.

Destaca la Semana Santa y Les Santes, la fiesta local de Mataró dedicada a las patronas de la ciudad, las santas Juliana y Semproniana.



### Entre el mar y la huerta

En el transcurso del año, la gastronomía de la ciudad ofrece múltiples variaciones enriquecidas con productos tradicionales del llano de Mataró. De primavera a otoño el pescado y el marisco son los protagonistas, acompañados de un buen vino del Maresme.

En otoño se incorpora la cocina de las setas, producto estrella de la tierra en estas fechas. Además, la suavidad de su clima permite el cultivo de los fresones de invernadero, que nutren la tradicional repostería de la ciudad.







# PROYECTO

**Célere Alocs** es un conjunto residencial pensado para tu comodidad y la de los tuyos, donde cada día puede ser mejor que el anterior.

Te ofrecemos una promoción que consta de 130 viviendas de 2, 3 y 4 dormitorios. Todas las viviendas cuentan con terraza, trastero y 1 plaza de garaje.

Tu casa será el lugar ideal donde desarrollar tu vida sin preocupaciones, con la combinación perfecta entre zonas comunes, lugar tranquilo y desarrollo urbano.

Hemos cuidado hasta el último detalle. La calidad y el diseño de vanguardia proporcionan a esta promoción un espíritu propio inigualable.

Célere Alocs son casas que construyen tu futuro.



Garaje



Trastero





## ZONAS COMUNES

Las zonas comunes son espacios pensados para ti, para ofrecerte grandes ventajas que te harán la vida más agradable, tranquila y autónoma.

Célere Alocs cuenta con la exclusividad de una piscina rodeada de zonas verdes, gimnasio y una práctica sala social-gourmet.







### SALA SOCIAL-GOURMET

La sala social-gourmet es una zona diseñada y equipada para que disfrutes de momentos especiales, con una decoración elegante que le aporta una imagen moderna, y, sobretodo, confortable. Un espacio donde vivir encuentros sociales y familiares inolvidables.





Work it



**GIMNASIO**

Un espacio privado donde practicar deporte sin salir de casa. Dispondrás de una zona abierta los 365 días del año para tu entrenamiento cardiovascular y de fuerza.



**PISCINA**

La piscina está diseñada para que tanto adultos como niños puedan disfrutar, junto a sus amigos o familiares, de una zona común que ayuda a que los meses de verano sean más agradables y, sobre todo, más refrescantes.





# PLANO TIPO 2 DORMITORIOS

SUPERFICIE ÚTIL DE VIVIENDA - 63,44 m<sup>2</sup>

## CUADRO DE SUPERFICIES

Vestíbulo	2,44 m <sup>2</sup>
Salón-Comedor-Cocina	26,72 m <sup>2</sup>
Baño 1	3,96 m <sup>2</sup>
Baño 2	4,38 m <sup>2</sup>
Dormitorio 1	12,51 m <sup>2</sup>
Dormitorio 2	10,26 m <sup>2</sup>
Distribuidor	3,17 m <sup>2</sup>
Terraza cubierta	0,90 m <sup>2</sup>

Superficie útil interior:	63,44 m <sup>2</sup>
Superficie útil exterior cubierta:	8,90 m <sup>2</sup>
Superficie útil total:	72,34 m <sup>2</sup>
Superficie const. de vivienda c.c.:	101,01 m <sup>2</sup>



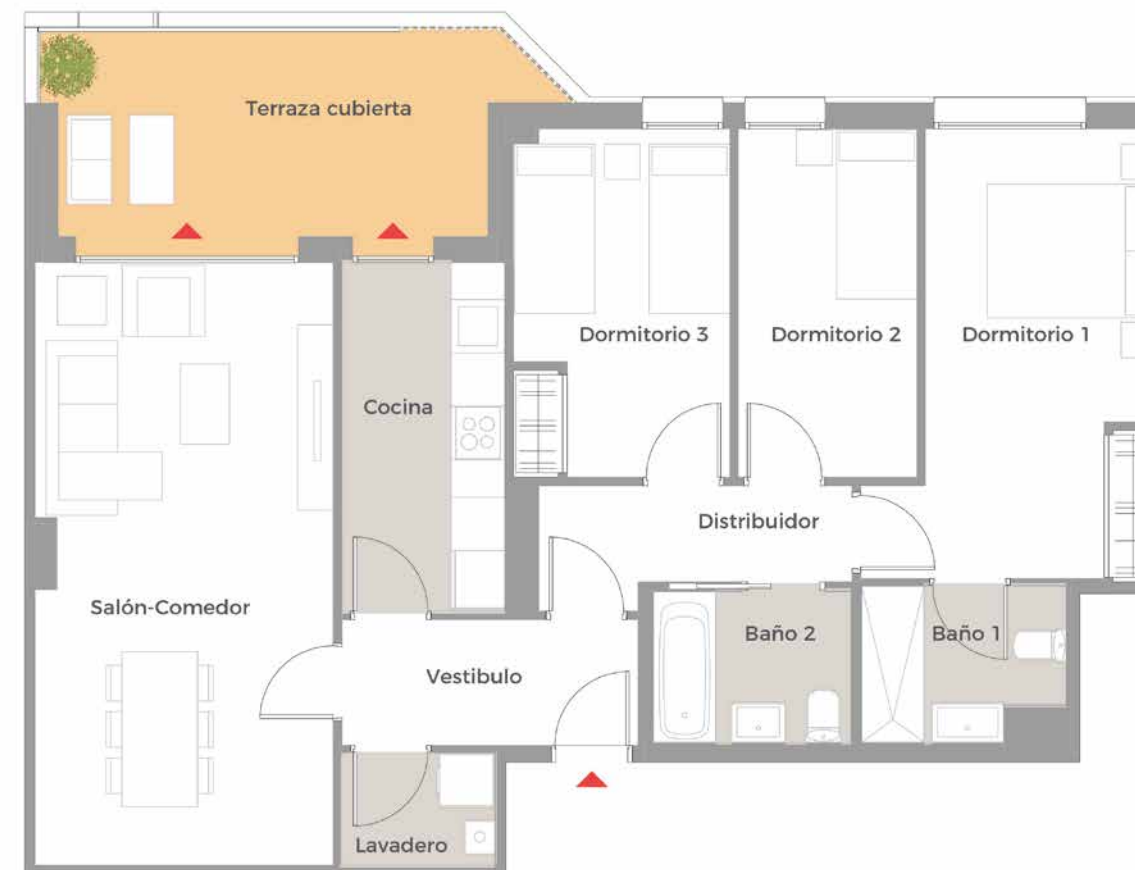
# PLANO TIPO 3 DORMITORIOS

SUPERFICIE ÚTIL DE VIVIENDA - 78,90 m<sup>2</sup>

## CUADRO DE SUPERFICIES

Vestíbulo	4,68 m <sup>2</sup>
Salón-Comedor	22,43 m <sup>2</sup>
Cocina	7,14 m <sup>2</sup>
Lavadero	2,17 m <sup>2</sup>
Baño 1	3,73 m <sup>2</sup>
Baño 2	3,76 m <sup>2</sup>
Dormitorio 1	13,70 m <sup>2</sup>
Dormitorio 2	7,77 m <sup>2</sup>
Dormitorio 3	9,37 m <sup>2</sup>
Distribuidor	4,15 m <sup>2</sup>
Terraza cubierta	11,95 m <sup>2</sup>

Superficie útil interior:	78,90 m <sup>2</sup>
Superficie útil exterior cubierta:	11,95 m <sup>2</sup>
Superficie útil total:	90,85 m <sup>2</sup>
Superficie const. de vivienda c.c.:	126,85 m <sup>2</sup>





# PLANO TIPO 4 DORMITORIOS

SUPERFICIE ÚTIL DE VIVIENDA - 91,05 m<sup>2</sup>

## CUADRO DE SUPERFICIES

Vestíbulo	3,02 m <sup>2</sup>
Salón-Comedor	22,63 m <sup>2</sup>
Cocina	9,83 m <sup>2</sup>
Baño 1	3,80 m <sup>2</sup>
Baño 2	3,72 m <sup>2</sup>
Lavadero	2,58 m <sup>2</sup>
Dormitorio 1	13,08 m <sup>2</sup>
Dormitorio 2	7,56 m <sup>2</sup>
Dormitorio 3	9,00 m <sup>2</sup>
Dormitorio 4	7,62 m <sup>2</sup>
Distribuidor	8,21 m <sup>2</sup>
Terraza cubierta	23,00 m <sup>2</sup>

Superficie útil interior:	91,05 m <sup>2</sup>
Superficie útil exterior cubierta:	23,00 m <sup>2</sup>
Superficie útil total:	114,05 m <sup>2</sup>
Superficie const. de vivienda c.c.:	159,24 m <sup>2</sup>





## CALIFICACIÓN ENERGÉTICA

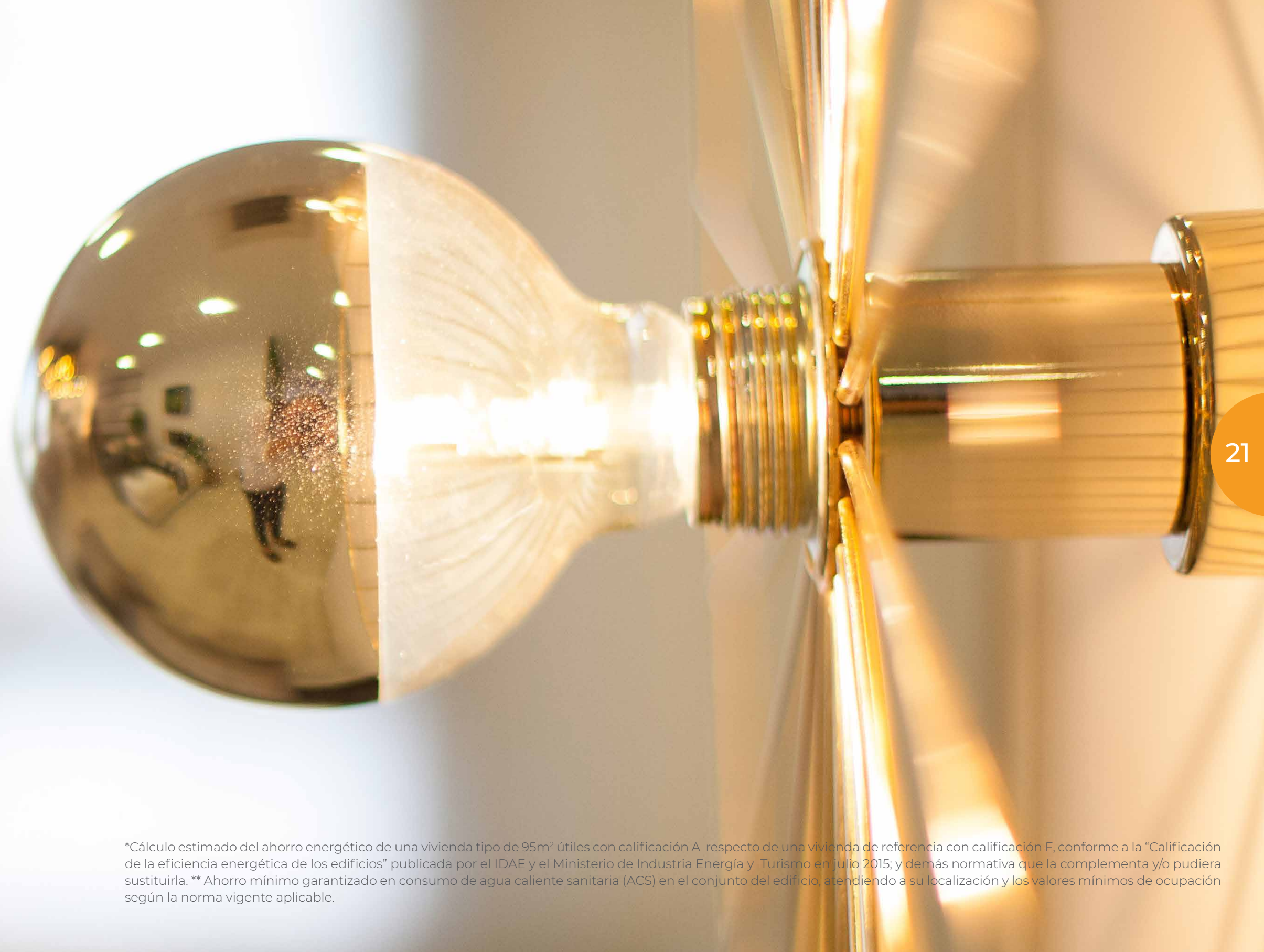


En nuestros más de 11 años hemos impulsado miles de historias innovadoras, historias que seguimos creando y que continuarán innovando la vida de muchas familias.

Nuestra apuesta por la sostenibilidad nos permite edificar de una manera más ágil y más sostenible, generando menos residuos y reduciendo los niveles de contaminación, al tiempo que se produce mayor ahorro energético.

Esta calificación se traduce en un ahorro energético y, por consiguiente, en un importante ahorro económico, tomando como referencia una vivienda con calificación energética F.

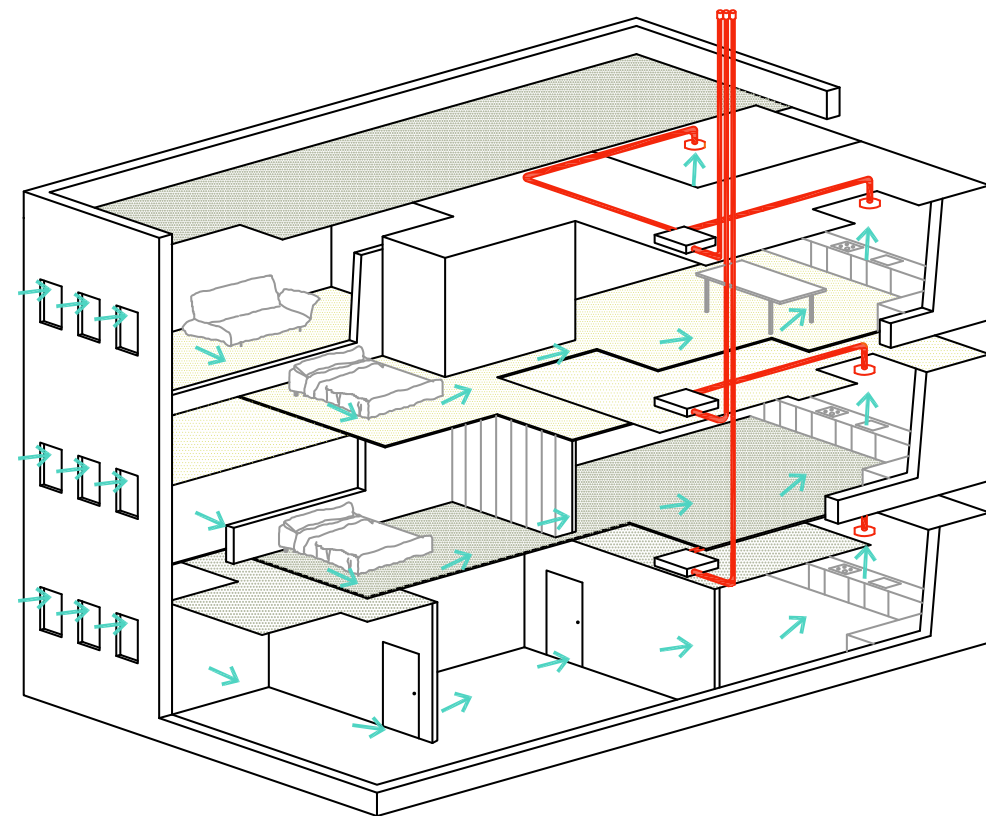
El edificio tiene Calificación Energética A, lo que supone una disminución de emisiones de CO<sub>2</sub> y una reducción significativa de la demanda energética del edificio (calefacción, refrigeración y agua caliente sanitaria).





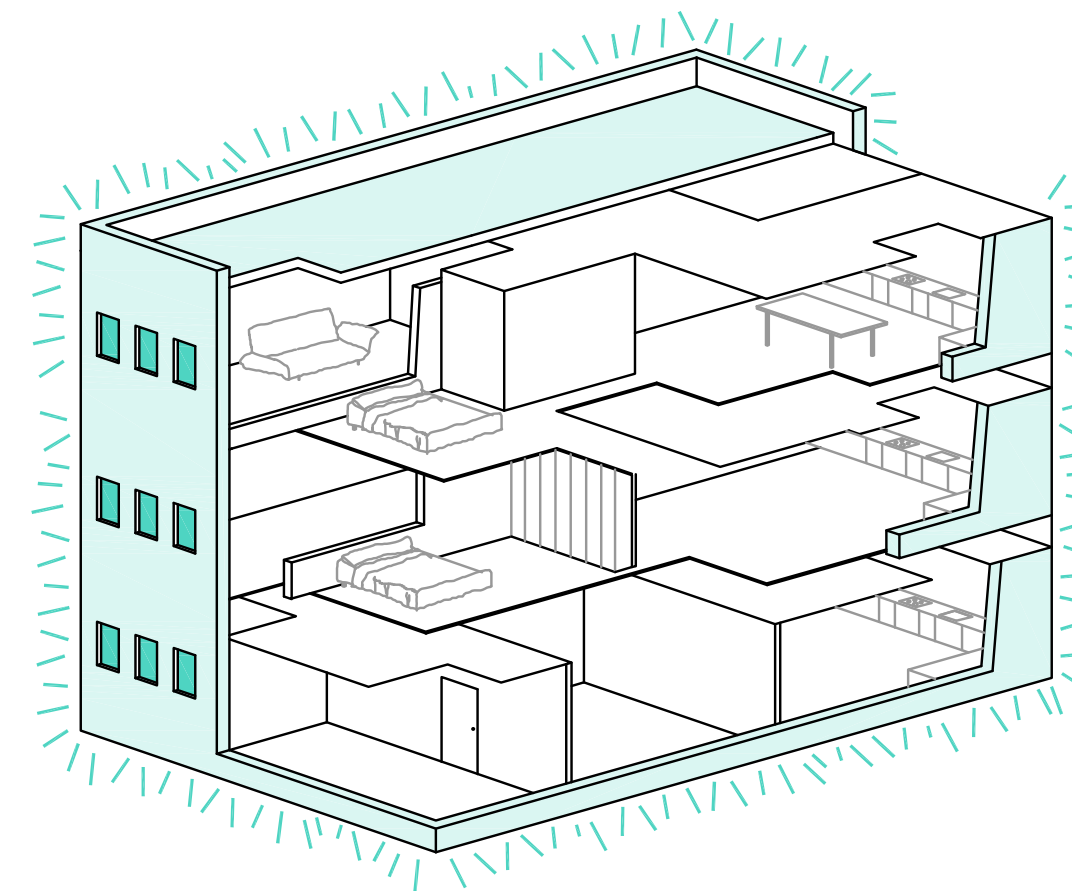
**Ventilación de las viviendas,  
sistema higrorregulable**

- Ventilación mecánica controlada de la vivienda.
- Ventilación continua de la vivienda mediante extracción conducida desde baños y cocina y admisión por dormitorios y salones.
- Carpinterías con posición de microventilación.
- Mejora del aislamiento térmico y reduce el consumo energético en la vivienda con respecto a mínimos exigidos por normativa.



**Aislamiento térmico**

Mayor aislamiento térmico, que se obtiene mediante la mejora de la envolvente térmica duplicando el aislamiento de fachada así como la carpintería e incorporando vidrios bajo emisivos.







# VIVIR EN CÉLERE ALOCS

es disfrutar con estilo  
propio

Vivir en una casa Vía Célere es vivir con un estilo de vida propio. Somos diferenciadores en la forma de concebir nuestras viviendas y en todos los servicios que ponemos a disposición de nuestros clientes.



## Personalización

Nuestros clientes son lo más importante para nosotros, y sabemos que no hay un cliente igual que otro. Por eso, queremos corresponder ofreciendo un Programa de Personalización\*, con distintas opciones que permiten elegir en base a los gustos y necesidades individuales.

Todo un mundo de posibilidades y propuestas que permitirán diseñar un entorno con el que cada cliente se sentirá plenamente identificado desde el primer día, eligiendo entre los diferentes materiales, colores y texturas que ofrecemos para paredes, suelos, armarios y cocina.

\*Los plazos vienen sujetos por los plazos de obra.

## Interiorismo

Sabemos lo importante que es para nuestros clientes sentir su casa y las zonas comunes de su promoción como un espacio especial donde construir recuerdos inolvidables. Por ello, en Vía Célere trabajamos con los mejores interioristas para que diseñen y decoren esos espacios, aportando toda su visión y experiencia en base a las últimas tendencias.

En Vía Célere te ponemos en contacto con el interiorista de tu promoción si lo deseas, para que haga de tu casa un espacio único.

## Spotify

Acercarnos a nuestro cliente y saber cuáles son sus necesidades es parte de nuestra misión.

En Vía Célere queremos seguir apostando por ofrecerte canciones que te acompañen y alegren todos los momentos de tu vida. Aquí comienza tu historia y queremos ponerle la banda sonora. ¿Te apuntas? ¡Síguenos en Spotify!





# célere lifestyle

## Venta Consultiva

El cambio de entorno económico nos hace reflexionar hacia una perspectiva diferente de modelo de venta.

En la era de la información, donde en un solo click tenemos un amplio abanico de opciones sin salir de casa, hay que diferenciarse y volver al modelo de venta personalizada donde el comercial juega un rol de asesor y no de vendedor.

Lo más importante es ESCUCHAR al cliente, conocer sus circunstancias y detectar las necesidades reales que manifiesta, para poder ofrecer así un producto que encaje con sus expectativas.

## Célere Wish

Buscar nuevas formas de hacer más cómoda y sencilla la vida de nuestros clientes es uno de nuestros objetivos fundamentales. De esta filosofía nace Célere Wish: Compartiendo deseos.

Una nueva funcionalidad que, de la mano de Amazon, te permitirá controlar a través de la voz tanto elementos de tu vivienda como la reserva de las zonas comunes.





# **célere** **app**

Vía Célere te ofrece una forma de visualizar tu futuro hogar de una manera diferente. Disfruta contemplando el exterior del edificio, sus zonas comunes y alrededores desde cualquier ángulo, también puedes visitar el interior de nuestras viviendas de forma interactiva para ver con todo detalle las calidades que la componen.

Con nuestro configurador PERSONALIZA puedes ver cómo quedan los acabados y materiales que ponemos a disposición, pudiendo elegir diferentes opciones y conocer su valoración para que el equipo de personalización de Vía Célere adapte la vivienda a los gustos de los compradores.

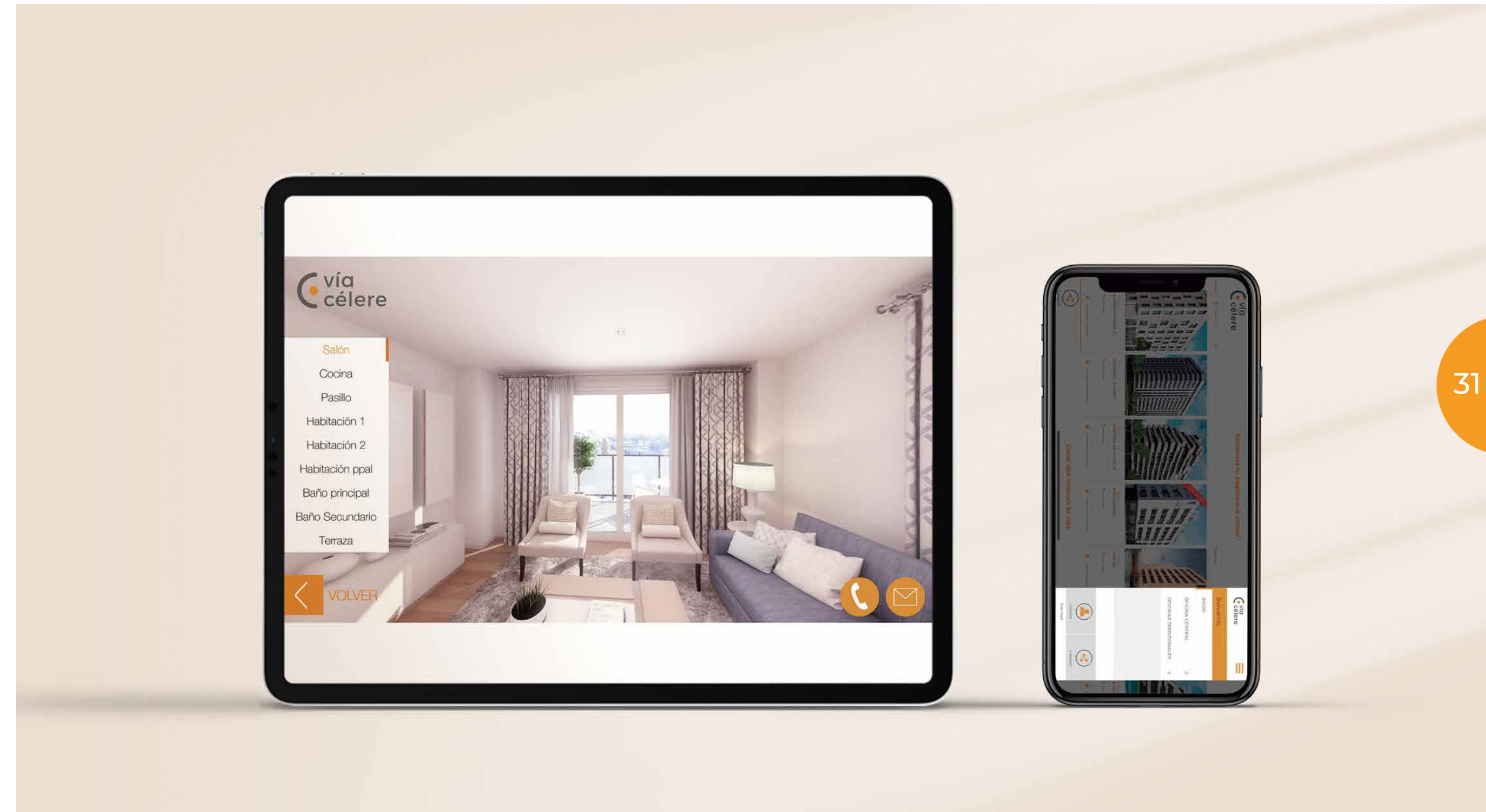
Vive la experiencia Vía Célere.

Hay dos formas de descargar la app en stores:

- 1- Buscando en el store la palabra clave "Vía Célere".
- 2- Escaneando el siguiente código QR:



Disfruta también la experiencia en la información de cada promoción en la Web de Vía Célere.







## **célere** **compromiso**

En Vía Célere creemos que la responsabilidad social debe jugar un papel prioritario en el sector inmobiliario, y ser la herramienta que canalice el compromiso del sector por la transparencia, la excelencia y la sostenibilidad.

Entendemos la responsabilidad social como una estrategia integrada en nuestra compañía, que nos permita convertirnos en un motor de cambio y generar valor para todos nuestros grupos de interés y para la sociedad en general.

Nos apoyamos en nuestro compromiso con la innovación para promover una construcción más sostenible, implicarnos en aquellas prioridades sociales relacionadas con la edificación y servir de modelo ético y de buen gobierno dentro del sector.

Nuestras actividades están orientadas a progresar en la consecución de los Objetivos de Desarrollo Sostenible, para lo que colaboramos con otras entidades, promoviendo proyectos e iniciativas que respondan a cuestiones sociales actuales y a las expectativas de las futuras generaciones.

Descubre más en: [viacelere.com/compromiso](http://viacelere.com/compromiso)

## **célere** **cities**

El sector inmobiliario es clave en el desarrollo de las ciudades. Célere Cities es nuestra visión del futuro de las ciudades, para contribuir junto a nuestros grupos de interés a crear entornos urbanos más respetuosos con el entorno social y el medio ambiente.



Junto a la UAM, creamos el Observatorio de Sostenibilidad Ambiental de la Edificación Residencial cuyo primer estudio ha consistido en medir la huella hídrica de la edificación residencial en España.

En Vía Célere, nos comprometemos a devolver cada año un porcentaje de nuestra huella hídrica azul apoyando proyectos sociales relacionados con la mejora en la gestión del agua.



Junto a Ashoka, impulsamos "Future Cities", un proyecto para apoyar a jóvenes emprendedores sociales en los retos de sostenibilidad que hoy en día plantean las ciudades.

A través de un proceso de mentoría con nuestros empleados, ponemos todo nuestro conocimiento y experiencia al servicio de estos jóvenes y sus proyectos.

Descubre más en: [viacelere.com/celere-cities](http://viacelere.com/celere-cities)





# TU OPINIÓN NOS IMPORTA

Queremos saber lo que piensas, sí, de nosotros. Acabas de leer esta frase y tu cerebro va a tardar menos de medio segundo en pensar lo que somos para ti.

Para nosotros tú lo eres todo, nos preocupamos por ti desde que nos conocemos con un primer "Hola" en nuestras oficinas de ventas, por vía telefónica o incluso en nuestras redes sociales y te acompañamos en uno de los momentos más especiales de la vida, como es encontrar esa casa donde formarás tu hogar.

Siempre estamos dispuestos a ayudarte porque sabemos que tú eres lo que da vida a nuestras casas.



## ★ necesitamos tus estrellas

Dicen que las estrellas se iluminan con el fin de que algún día cada uno encuentre la suya, nosotros te hemos encontrado a ti ¿nos ayudas a conseguir las nuestras? Queremos seguir brillando y solo lo conseguiremos si nos puntúas.

Déjanos tus estrellas a través de Google My Business



♥ dale like

Entra en nuestras redes sociales y valóranos, es muy importante para nosotros saber lo que pensáis sobre Vía Célere para poder mejorar todo lo que podamos y daros el mejor trato posible.

Accede directamente o a través del código QR que está en esta misma página.





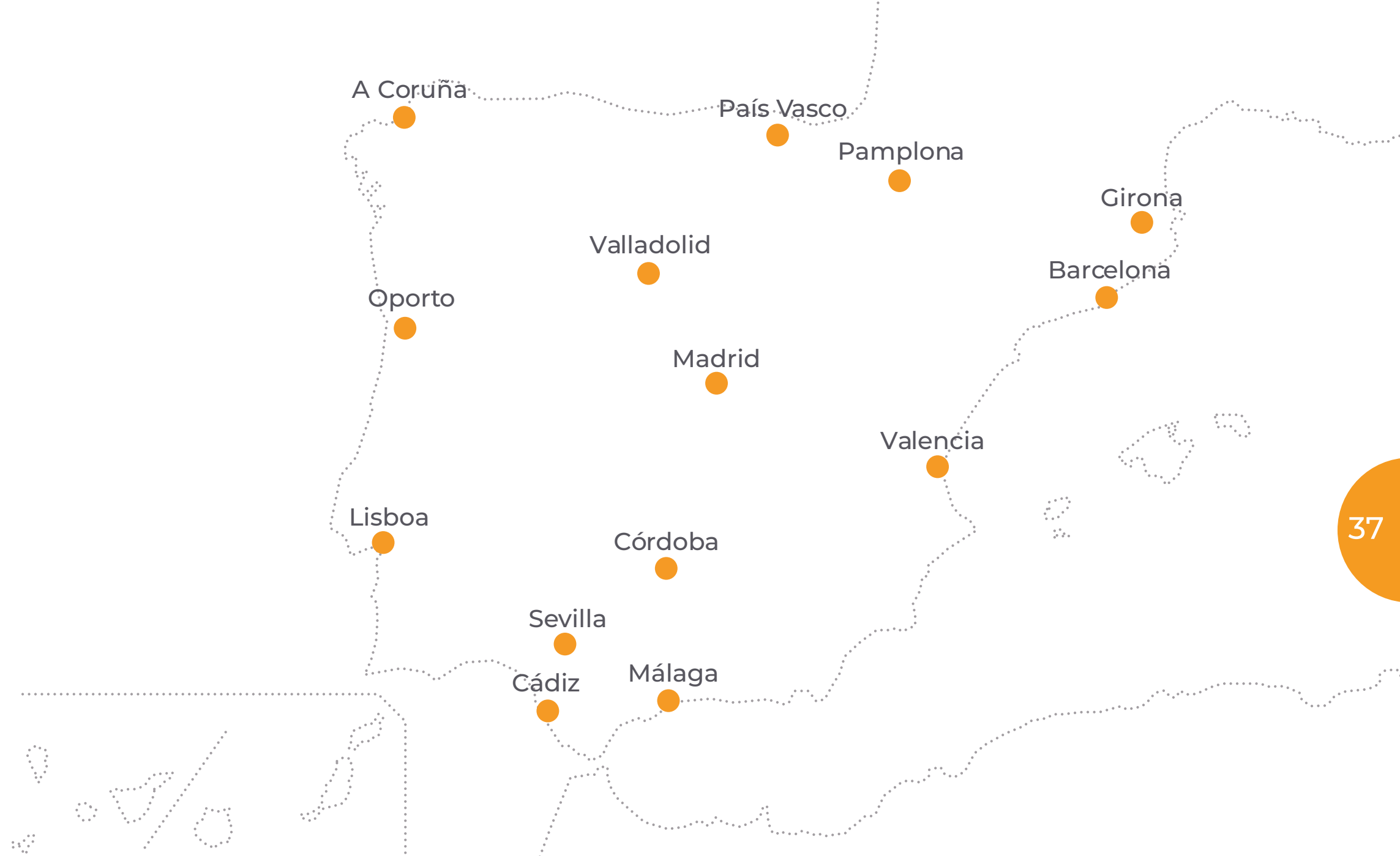
# QUIÉNES SOMOS

Vía Célere es una compañía inmobiliaria especializada en el desarrollo, inversión y gestión de activos residenciales.

Gracias a su innovador modelo de negocio y equipo de profesionales, Vía Célere es hoy una de las empresas de referencia en el nuevo entorno y ciclo inmobiliario.

Desde su fundación en 2007, Vía Célere ya ha entregado más de 6.000 viviendas, demostrando una sólida experiencia en la puesta en marcha, desarrollo y entrega de promociones residenciales de alta calidad en toda la geografía española.

La compañía apuesta por la innovación y sostenibilidad como los pilares fundamentales de sus proyectos, a la vez que muestra su compromiso permanente con la satisfacción de sus clientes, accionistas y con el desarrollo profesional de sus más de 340 empleados.





Célere  
● **ALOCS**  
Mataró



Ronda de Cervantes, 35  
08301 · Mataró, Barcelona  
**900 10 20 80** [viacelere.com](http://viacelere.com)



 **vía**  
**célere**