

Célere  
**VITTA**  
**NATURE**  
Málaga



Casas que innovan tu vida



# CONTENIDO

Ubicación	4-5
Mijas-Málaga	6-7
Proyecto	8-9
Zonas comunes	10-15
Plano tipo	16-19
Célere innova	20-21
Célere lifestyle	22-25
Célere compromiso	26
Célere cities	27
Tu opinión nos importa	28-29
Quiénes somos	30-31

# UBICACIÓN

Célere Vitta Nature es un lugar donde disfrutar, situado en la población de Mijas.

Mijas, en constante crecimiento y desarrollo, ofrece innumerables oportunidades de ocio y servicio, como áreas deportivas, amplias avenidas, colegios y centros sanitarios, que harán que tengas todo al alcance de la mano.

Célere Vitta Nature cuenta con una ubicación estratégica dentro de la Costa

del Sol, que te permite desplazarte a todos los puntos de interés de la zona rápidamente: acercarte a las Playas de Cabo Pino o Playa Marina en menos de 5 minutos y a la zona de Fuengirola en menos de 10.

Además el aeropuerto y Málaga capital se encuentran a 30 minutos de la promoción.



\*Cala de Mijas

Zona verde



Punto de interés



Farmacia



Educación



Centro médico



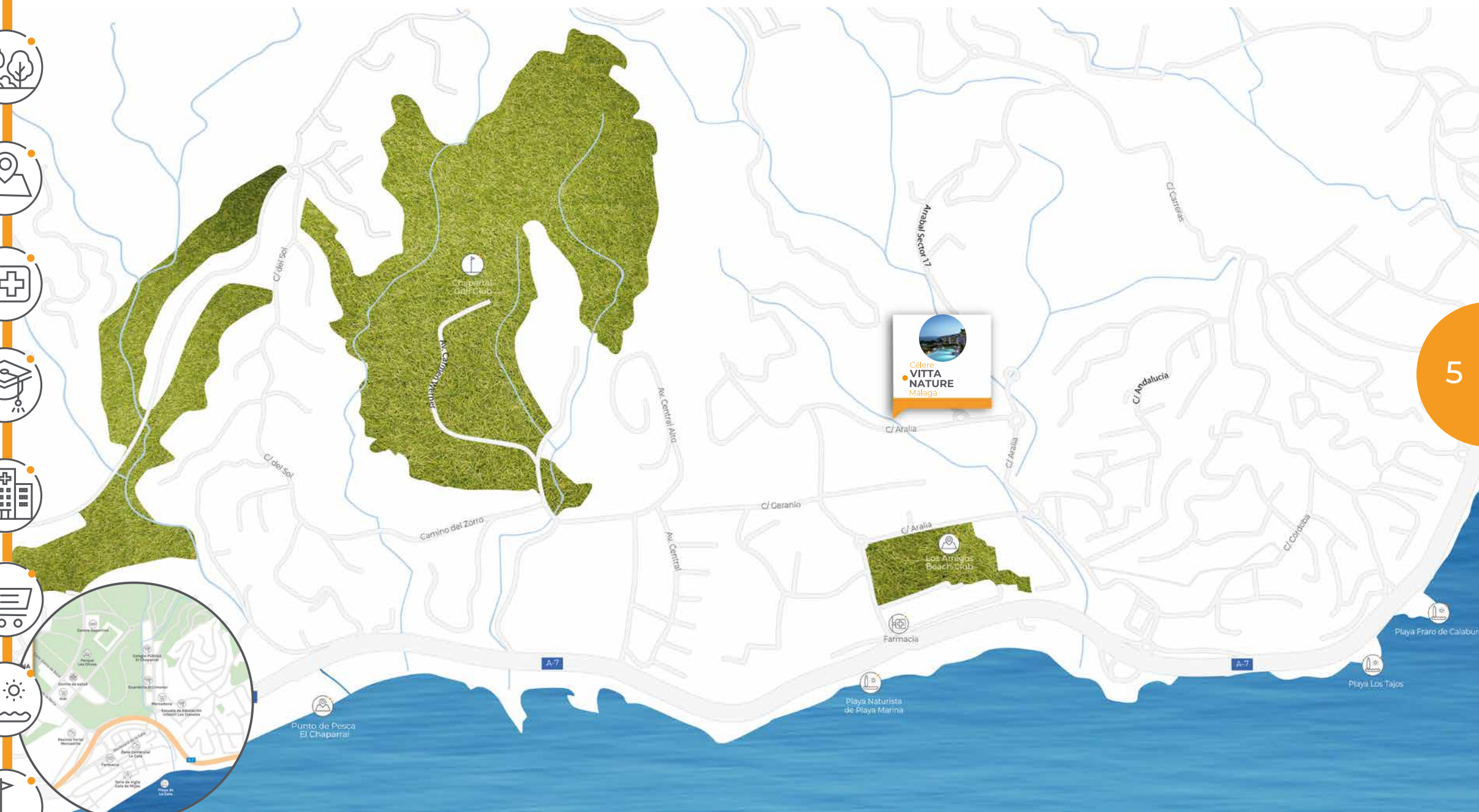
Supermercado



Playa



Campo de golf



\*Cala de Mijas  
1,6km(3mi n)

# MIJAS - MÁLAGA

## EL PLACER DE VIVIR

Célere Vitta Nature se encuentra en el municipio de Mijas, situado en plena Costa del Sol Occidental, una localidad que combina a la perfección el turismo de sol y playa y su condición residencial.

Su privilegiada situación geográfica, entre el mar y la sierra, le hace poseedor de un sinfín de encantos. El clima es muy templado en invierno y con calor moderado en verano.

El fondo marino de la costa de Mijas tiene una gran biodiversidad, donde conviven gran número de especies atlánticas y mediterráneas.

### Gastronomía

Es muy rica y variada, ofreciendo un contraste entre la imagen tradicional y la adaptación a los nuevos tiempos, sin perder la esencia de estas tierras.

Su ubicación de costa permite degustar todo tipo de pescados y mariscos frescos, que llegan a los puertos diariamente; acompañados por los vinos dulces de la Denominación de Origen Málaga y la repostería árabe.

Además, podrás disfrutar de restaurantes de reconocido prestigio y sus platos elaborados con productos de primera calidad de la zona.

### Un lugar con tradición cultural

La Cala de Mijas guarda un patrimonio histórico reflejado en sus 4 torres: la Torre de Calahonda, la Torre Batería de la Cala del Moral, la Torre de Calaburras del siglo XVI y la Torre Nueva de la Cala del Moral del siglo XIX.

En el casco antiguo de Mijas encontrarás muchos sitios que visitar, como los restos de la Muralla Árabe o la Ermita de la Virgen de la Peña.

Otros lugares de relevancia histórica son el Molino de Harina, el Museo Histórico-Etnológico o el Centro de Arte Contemporáneo.





# PROYECTO

**Célere Vitta Nature** es un conjunto residencial pensado para tu comodidad y la de los tuyos, donde cada día puede ser mejor que el anterior.

Te ofrecemos una promoción que consta de 166 viviendas y áticos de 2, 3 y 4 dormitorios. Todas las viviendas cuentan con trastero y plaza de garaje.

Tu casa será el lugar ideal donde desarrollar tu vida sin preocupaciones, con la combinación perfecta entre zonas comunes, lugar tranquilo y desarrollo urbano.

Hemos cuidado hasta el último detalle. La calidad y el diseño de vanguardia proporcionan a esta promoción un espíritu propio inigualable.

Célere Vitta Nature son casas que construyen tu futuro.



Garaje



Trastero



\*Planta sótano



# ZONAS COMUNES

Las zonas comunes son espacios pensados para ti, para ofrecerte grandes ventajas que te harán la vida más agradable, tranquila y autónoma.

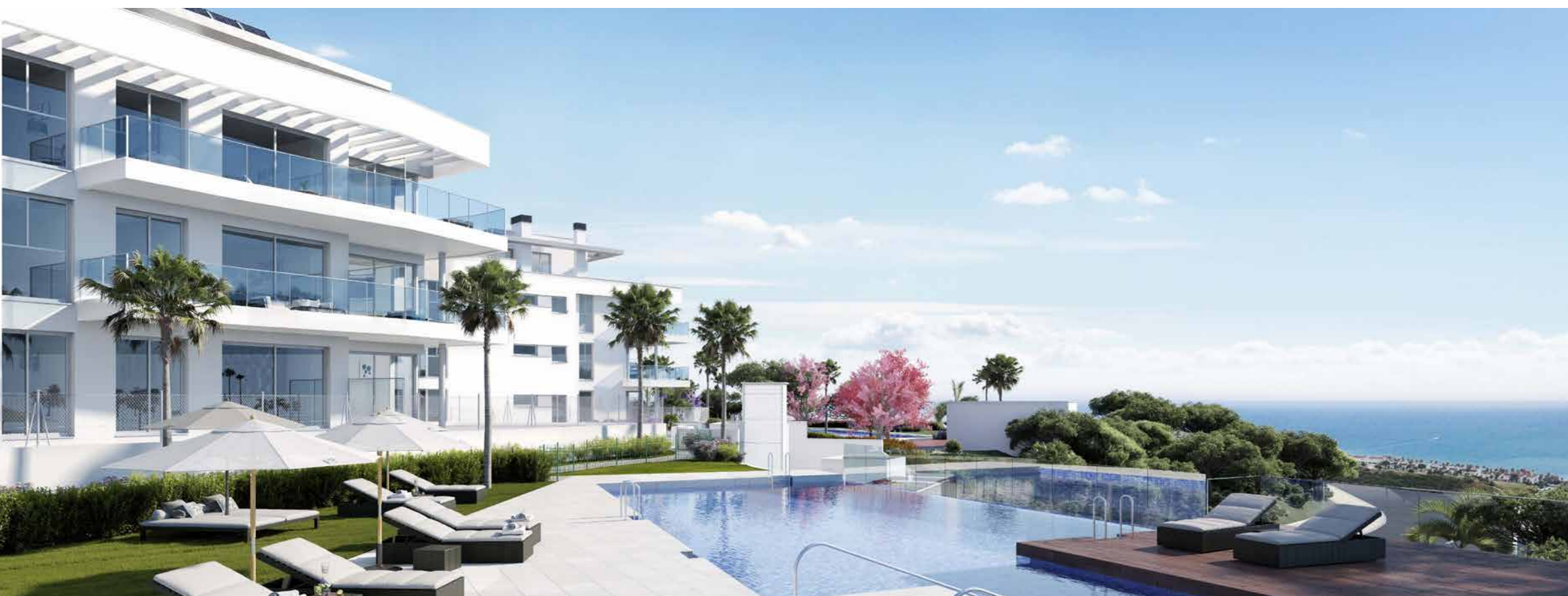
Célere Vitta Nature cuenta con la exclusividad de tres piscinas exteriores, una piscina interior con spa y una sala social gourmet. Los amantes del deporte tendrán a su disposición un campo de golf, una pista de pádel y gimnasio. Además esta promoción dispone de un huerto urbano y un parque infantil.

-   
Campo de golf
-   
Gimnasio
-   
Piscina
-   
Huerto urbano
-   
Pista de pádel
-   
Spa
-   
Sala social-gourmet
-   
Parque infantil



#### PISCINA

La piscina está diseñada para que tanto adultos como niños puedan disfrutar junto a sus amigos o familiares de una zona común que ayuda a que los meses de verano sean más agradables y, sobre todo, más refrescantes.



#### PARQUE INFANTIL

Los más pequeños podrán jugar y vivir momentos únicos en un entorno diseñado para ellos. Contarás con la seguridad y comodidad de tener la diversión dentro de la comunidad.



#### HUERTO URBANO

La filosofía de este espacio y el de los integrantes de Célere Vitta Nature es el reencuentro con antiguas formas de cultivar la tierra promoviendo las prácticas sostenibles y conservar el medioambiente.



#### SPA

Que mejor forma de relajarte que tomándote un rato para disfrutar del spa ubicada en la promoción.



#### CAMPO DE GOLF

Ideal para encontrarse con amigos y vecinos. Podrás compartir momentos únicos y practicar del golf. La competición comienza muy pronto, pero en Célere Vitta Nature ganamos todos.



#### SALA SOCIAL-GOURMET

Para los momentos compartidos dispones de la sala social-gourmet. Un espacio totalmente equipado y con una decoración elegante, moderna, y sobre todo, comfortable. Aquí podrás vivir inolvidables encuentros sociales y familiares.



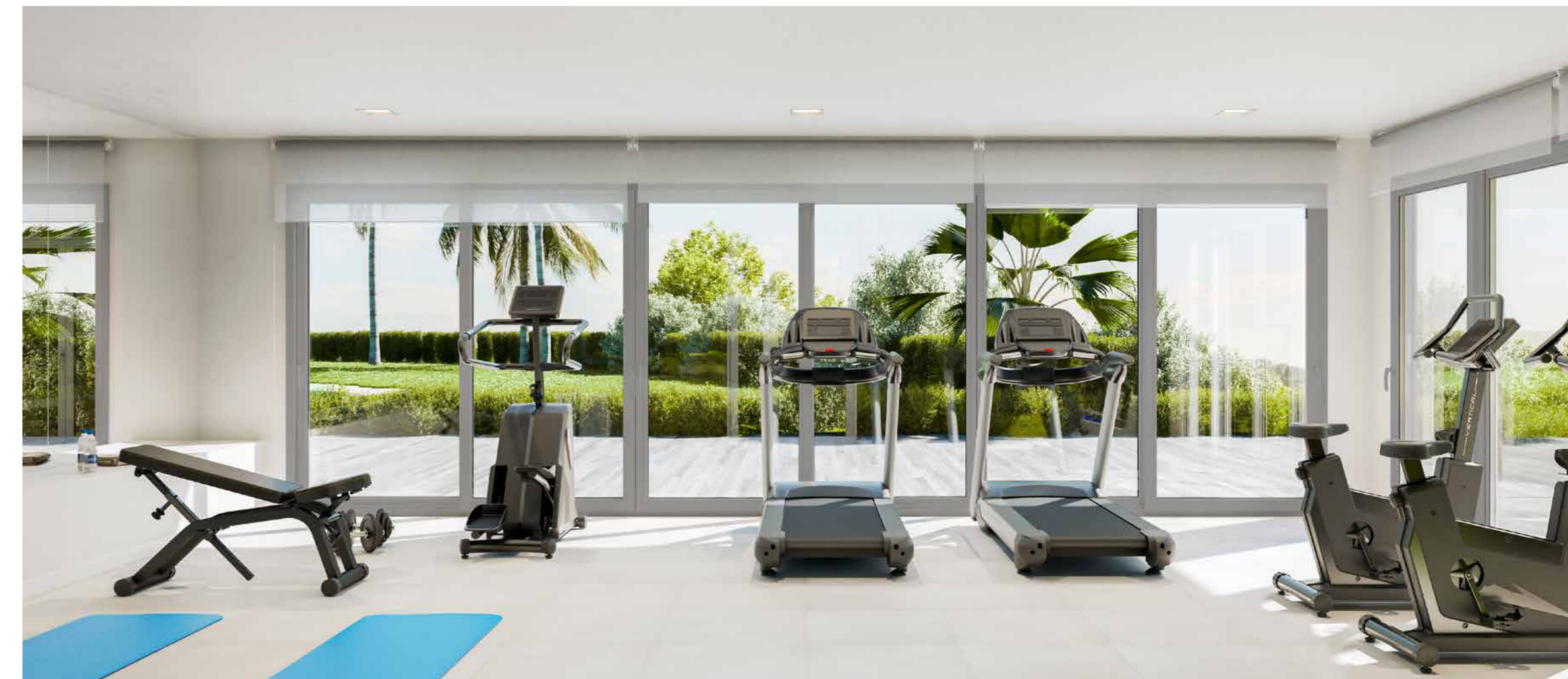
#### PISTA DE PÁDEL

Esta promoción cuenta con una pista de pádel que facilita su práctica diaria. Un lugar ideal donde hacer deporte al aire libre, y compartir grandes momentos en el campo de juego, organizando clases y torneos.



#### GIMNASIO

Mantenerse en forma y llevar una vida saludable ahora será más fácil que nunca. Disfruta de tu entrenamiento sin salir de tu comunidad.



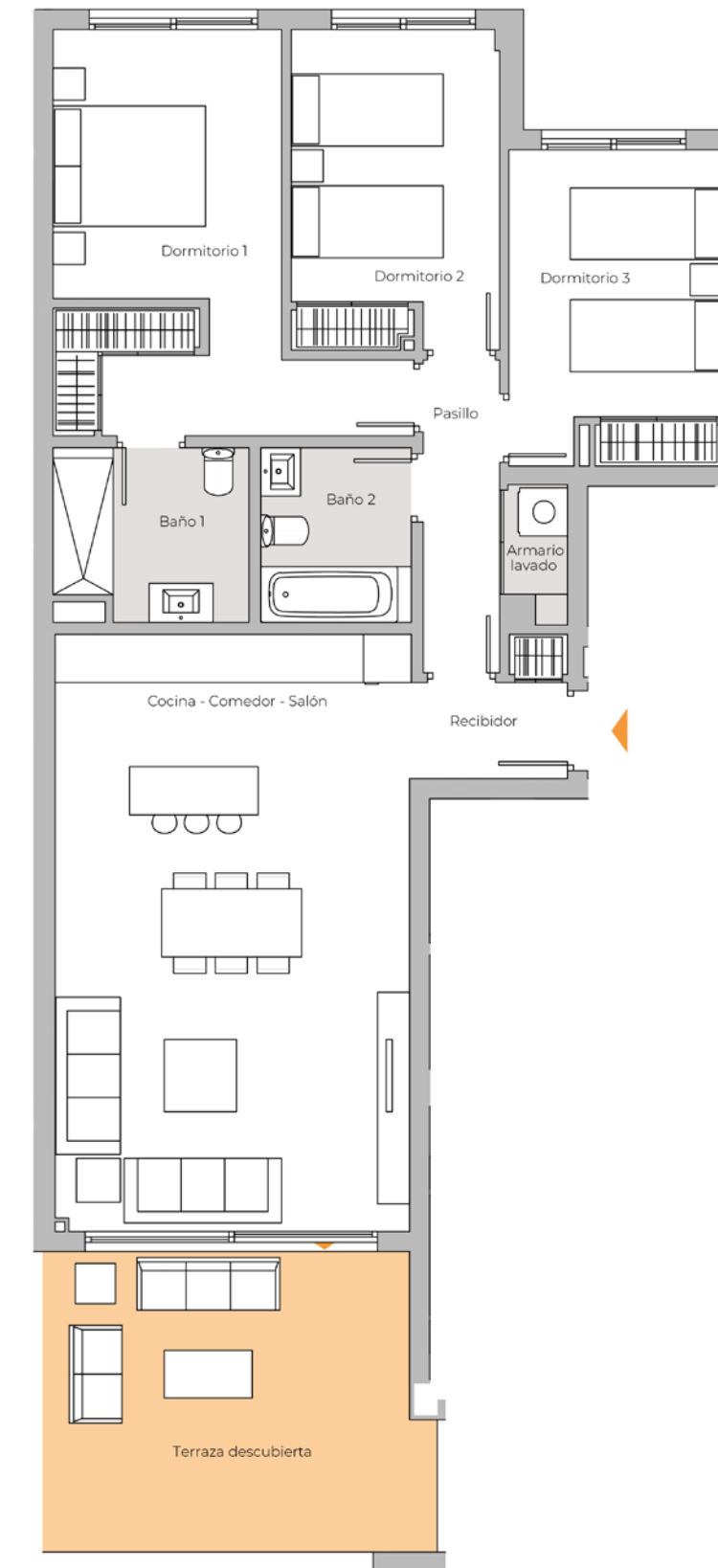
# PLANO TIPO 2 DORMITORIOS

SUPERFICIE ÚTIL DE VIVIENDA - 69,84 m<sup>2</sup>

## CUADRO DE SUPERFICIES

Recibidor	2,42 m <sup>2</sup>
Cocina-Comedor-Salón	29,66 m <sup>2</sup>
Baño 1	4,63 m <sup>2</sup>
Baño 2	3,55 m <sup>2</sup>
Dormitorio 1	15,42 m <sup>2</sup>
Dormitorio 2	10,29 m <sup>2</sup>
Pasillo	2,57 m <sup>2</sup>
Armario-Lavado	1,30 m <sup>2</sup>
Terraza descubierta	15,97 m <sup>2</sup>

Superficie útil interior:	69,84 m <sup>2</sup>
Superficie útil total:	76,82 m <sup>2</sup>
Superficie construida:	99,32 m <sup>2</sup>



# PLANO TIPO 3 DORMITORIOS

SUPERFICIE ÚTIL DE VIVIENDA - 86,13 m<sup>2</sup>

## CUADRO DE SUPERFICIES

Recibidor	2,79 m <sup>2</sup>
Cocina-Comedor-Salón	32,95 m <sup>2</sup>
Baño 1	5,06 m <sup>2</sup>
Baño 2	4,10 m <sup>2</sup>
Dormitorio 1	15,66 m <sup>2</sup>
Dormitorio 2	10,27 m <sup>2</sup>
Dormitorio 3	10,33 m <sup>2</sup>
Pasillo	3,72 m <sup>2</sup>
Armario-Lavado	1,25 m <sup>2</sup>
Terraza descubierta	17,60 m <sup>2</sup>

Superficie útil interior:	86,13 m <sup>2</sup>
Superficie útil total:	94,74 m <sup>2</sup>
Superficie construida:	122,49 m <sup>2</sup>



# PLANO TIPO 3 DORMITORIOS

SUPERFICIE ÚTIL DE VIVIENDA - 100,38 m<sup>2</sup>

## CUADRO DE SUPERFICIES

Recibidor	4,03 m <sup>2</sup>
Cocina-Comedor-Salón	39,49 m <sup>2</sup>
Baño 1	4,91 m <sup>2</sup>
Baño 2	4,33 m <sup>2</sup>
Dormitorio 1	18,38 m <sup>2</sup>
Dormitorio 2	9,86 m <sup>2</sup>
Dormitorio 3	11,46 m <sup>2</sup>
Pasillo	6,22 m <sup>2</sup>
Armario-Lavado	1,75 m <sup>2</sup>
Terraza 1	134,44 m <sup>2</sup>
Terraza 2	28,85 m <sup>2</sup>

Superficie útil interior:	100,38 m <sup>2</sup>
Superficie útil total:	110,42 m <sup>2</sup>
Superficie construida:	142,76 m <sup>2</sup>



# PLANO TIPO 4 DORMITORIOS

SUPERFICIE ÚTIL DE VIVIENDA - 111,52 m<sup>2</sup>

## CUADRO DE SUPERFICIES

Recibidor	3,59 m <sup>2</sup>
Cocina-Comedor-Salón	41,10 m <sup>2</sup>
Baño 1	5,11 m <sup>2</sup>
Baño 2	3,45 m <sup>2</sup>
Baño 3	3,81 m <sup>2</sup>
Dormitorio 1	15,08 m <sup>2</sup>
Dormitorio 2	9,48 m <sup>2</sup>
Dormitorio 3	9,48 m <sup>2</sup>
Dormitorio 4	12,48 m <sup>2</sup>
Pasillo	6,60 m <sup>2</sup>
Armario-Lavado	1,34 m <sup>2</sup>
Terraza 1	131,26 m <sup>2</sup>
Terraza 2	32,00 m <sup>2</sup>

Superficie útil interior:	111,52 m <sup>2</sup>
Superficie útil total:	122,67 m <sup>2</sup>
Superficie construida:	158,60 m <sup>2</sup>



# CALIFICACIÓN ENERGÉTICA



Vía Célere crea espacios que se adaptan a tus necesidades.

Creamos edificios de bajo consumo, altamente aislados y estancos al ambiente exterior. Hacemos viviendas con tecnología de última generación, desarrollada para el uso diario con comodidad.

Esta calificación se traduce en un ahorro energético estimado del 70% y, por consiguiente, en un importante ahorro económico, tomando como referencia una vivienda con calificación energética F.

El edificio tiene Calificación Energética B, lo que supone una disminución de emisiones de CO<sub>2</sub> y una reducción significativa de la demanda energética del edificio (calefacción, refrigeración y agua caliente sanitaria).

El ahorro estimado, sumando el gasto energético de gas y electricidad anual, podría ser de hasta 460€\*.



**70%**  
AHORRO  
ENERGÉTICO\*



**70%**  
AHORRO  
ACS\*\*

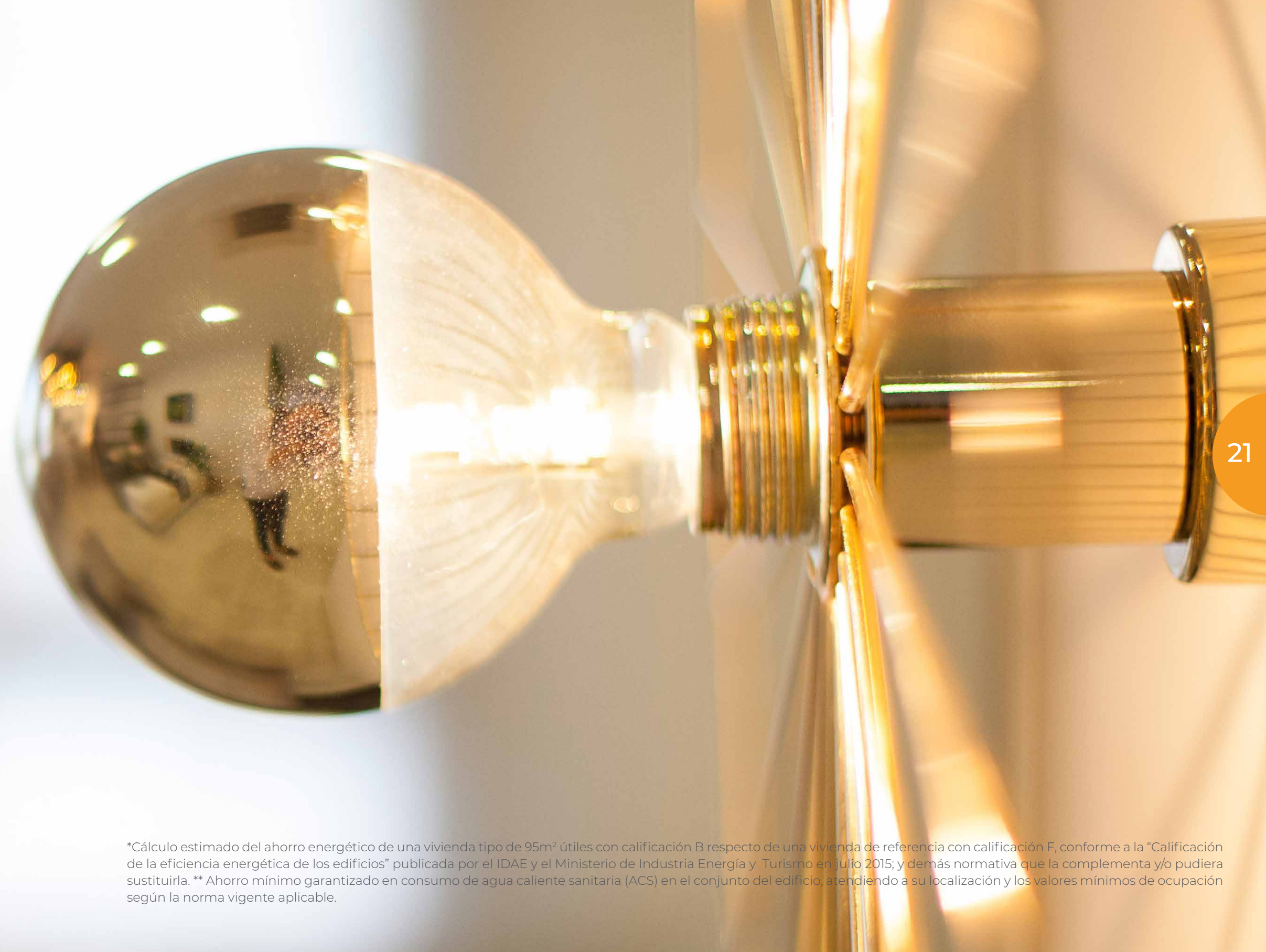


**CO<sub>2</sub>**  
**75%**  
REDUCCIÓN DE  
EMISIONES\*



**460€**  
AHORRO  
ECONÓMICO  
ANUAL\*

Descubre más en: [viacelere.com/innovacion](http://viacelere.com/innovacion) | [celereinnova.es](http://celereinnova.es)



\*Cálculo estimado del ahorro energético de una vivienda tipo de 95m<sup>2</sup> útiles con calificación B respecto de una vivienda de referencia con calificación F, conforme a la "Calificación de la eficiencia energética de los edificios" publicada por el IDAE y el Ministerio de Industria Energía y Turismo en julio 2015; y demás normativa que la complementa y/o pudiera sustituirla. \*\* Ahorro mínimo garantizado en consumo de agua caliente sanitaria (ACS) en el conjunto del edificio, atendiendo a su localización y los valores mínimos de ocupación según la norma vigente aplicable.

Vivir en una casa Vía Célere es vivir con un estilo de vida propio. Somos diferenciadores en la forma de concebir nuestras viviendas y en todos los servicios que ponemos a disposición de nuestros clientes.

## Personalización

Nuestros clientes son lo más importante para nosotros, y sabemos que no hay un cliente igual que otro. Por eso, queremos corresponder ofreciendo un Programa de Personalización\*, con distintas opciones que permiten elegir en base a los gustos y necesidades individuales.

Todo un mundo de posibilidades y propuestas que permitirán diseñar un entorno con el que cada cliente se sentirá plenamente identificado desde el primer día, eligiendo entre los diferentes materiales, colores y texturas que ofrecemos para paredes, suelos, armarios y cocina.

\*Los plazos vienen sujetos por los plazos de obra.

## Interiorismo

Sabemos lo importante que es para nuestros clientes sentir su casa y las zonas comunes de su promoción como un espacio especial donde construir recuerdos inolvidables. Por ello, en Vía Célere trabajamos con los mejores interioristas para que diseñen y decoren esos espacios, aportando toda su visión y experiencia en base a las últimas tendencias.

En Vía Célere te ponemos en contacto con el interiorista de tu promoción si lo deseas, para que haga de tu casa un espacio único.



\*Toda la documentación gráfica incluida en esta página es meramente orientativa. Los diseños de las zonas comunes de la promoción no muestran los detalles finales, dado que se han combinado con los de otras promociones ya desarrolladas.

# célere lifestyle

## Spotify



Acercarnos a nuestro cliente y saber cuáles son sus necesidades es parte de nuestra misión.

En Vía Célere queremos seguir apostando por ofrecerte canciones que te acompañen y alegren todos los momentos de tu vida. Aquí comienza tu historia y queremos ponerle la banda sonora. ¿Te apuntas? ¡Síguenos en Spotify!

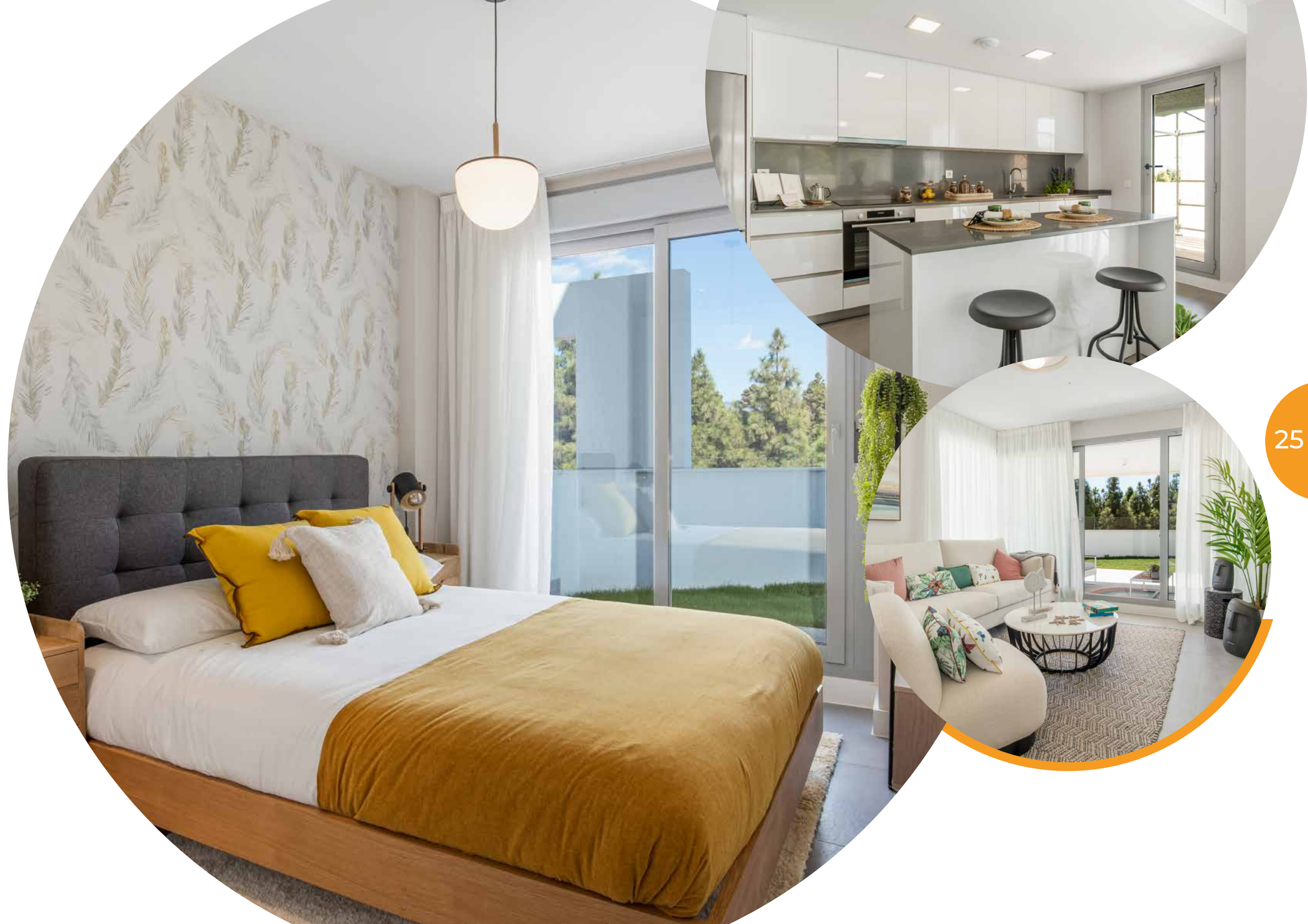
## Venta Consultiva



El cambio de entorno económico nos hace reflexionar hacia una perspectiva diferente de modelo de venta.

En la era de la información, donde en un solo click tenemos un amplio abanico de opciones sin salir de casa, hay que diferenciarse y volver al modelo de venta personalizada donde el comercial juega un rol de asesor y no de vendedor.

Lo más importante es ESCUCHAR al cliente, conocer sus circunstancias y detectar las necesidades reales que manifiesta, para poder ofrecer así un producto que encaje con sus expectativas.





## **célere** **compromiso**

En Vía Célere creemos que la responsabilidad social debe jugar un papel prioritario en el sector inmobiliario, y ser la herramienta que canalice el compromiso del sector por la transparencia, la excelencia y la sostenibilidad.

Entendemos la responsabilidad social como una estrategia integrada en nuestra compañía, que nos permita convertirnos en un motor de cambio y generar valor para todos nuestros grupos de interés y para la sociedad en general.

Nos apoyamos en nuestro compromiso con la innovación para promover una construcción más sostenible, implicarnos en aquellas prioridades sociales relacionadas con la edificación y servir de modelo ético y de buen gobierno dentro del sector.

Nuestras actividades están orientadas a progresar en la consecución de los Objetivos de Desarrollo Sostenible, para lo que colaboramos con otras entidades, promoviendo proyectos e iniciativas que respondan a cuestiones sociales actuales y a las expectativas de las futuras generaciones.

Descubre más en: [viacelere.com/compromiso](http://viacelere.com/compromiso)

## **célere** **cities**

El sector inmobiliario es clave en el desarrollo de las ciudades. Célere Cities es nuestra visión del futuro de las ciudades, para contribuir junto a nuestros grupos de interés a crear entornos urbanos más respetuosos con el entorno social y el medio ambiente.



Junto a la UAM, creamos el Observatorio de Sostenibilidad Ambiental de la Edificación Residencial cuyo primer estudio ha consistido en medir la huella hídrica de la edificación residencial en España.

En Vía Célere, nos comprometemos a devolver cada año un porcentaje de nuestra huella hídrica azul apoyando proyectos sociales relacionados con la mejora en la gestión del agua.



Junto a Ashoka, impulsamos "Future Cities", un proyecto para apoyar a jóvenes emprendedores sociales en los retos de sostenibilidad que hoy en día plantean las ciudades.

A través de un proceso de mentoría con nuestros empleados, ponemos todo nuestro conocimiento y experiencia al servicio de estos jóvenes y sus proyectos.

Descubre más en: [viacelere.com/celere-cities](http://viacelere.com/celere-cities)



# TU OPINIÓN NOS IMPORTA

Queremos saber lo que piensas, sí, de nosotros. Acabas de leer esta frase y tu cerebro va a tardar menos de medio segundo en pensar lo que somos para ti.

Para nosotros tú lo eres todo, nos preocupamos por ti desde que nos conocemos con un primer "Hola" en nuestras oficinas de ventas, por vía telefónica o incluso en nuestras redes sociales y te acompañamos en uno de los momentos más especiales de la vida, como es encontrar esa casa donde formarás tu hogar.

Siempre estamos dispuestos a ayudarte porque sabemos que tú eres lo que da vida a nuestras casas.



## ★ necesitamos tus estrellas

Dicen que las estrellas se iluminan con el fin de que algún día cada uno encuentre la suya, nosotros te hemos encontrado a ti ¿nos ayudas a conseguir las nuestras? Queremos seguir brillando y solo lo conseguiremos si nos puntúas.

Déjanos tus estrellas a través de Google My Business



♥ dale like

Entra en nuestras redes sociales y valóranos, es muy importante para nosotros saber lo que pensáis sobre Vía Célere para poder mejorar todo lo que podamos y daros el mejor trato posible.

Accede directamente o a través del código QR que está en esta misma página.



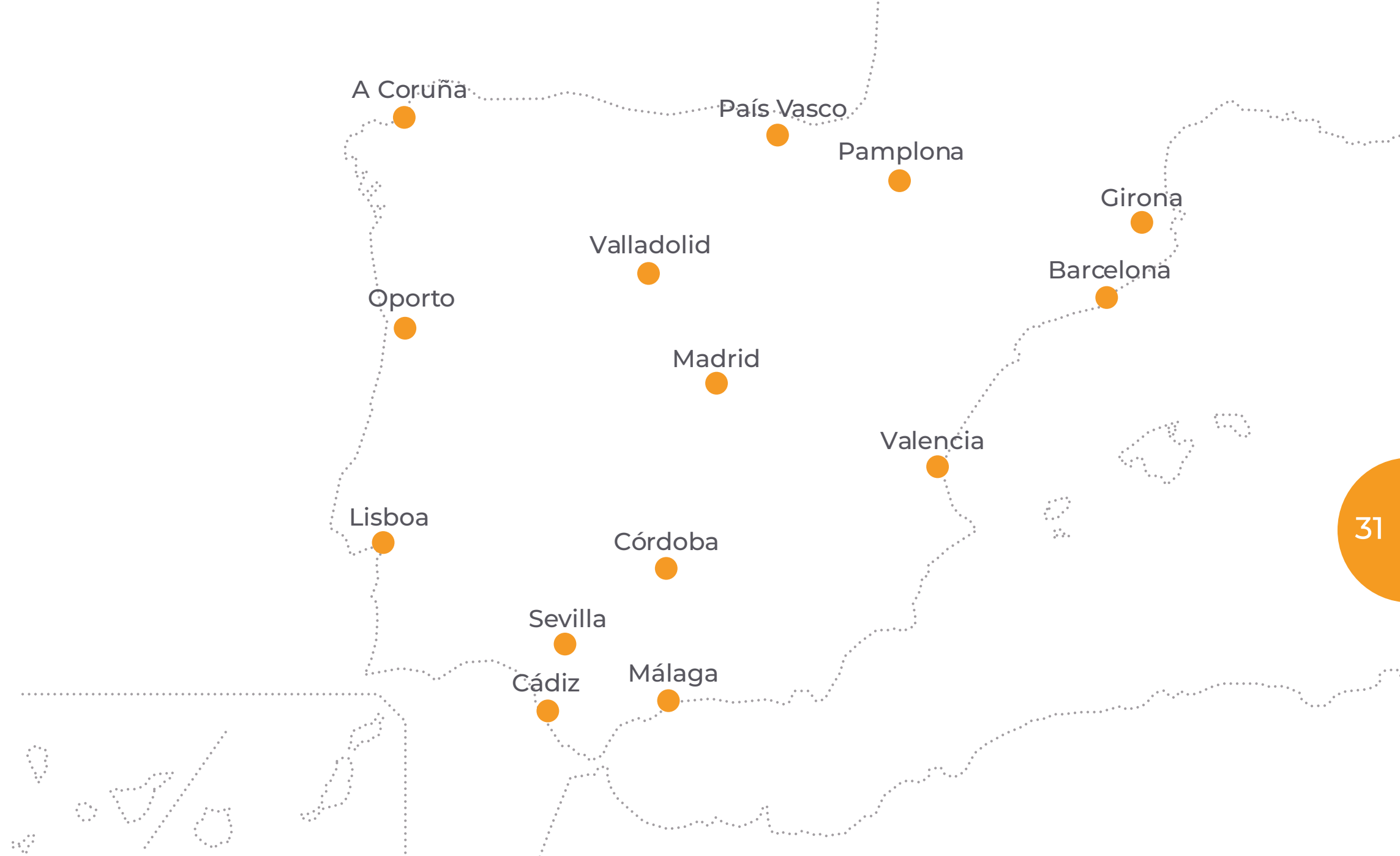
# QUIÉNES SOMOS

Vía Célere es una compañía inmobiliaria especializada en el desarrollo, inversión y gestión de activos residenciales.

Gracias a su innovador modelo de negocio y equipo de profesionales, Vía Célere es hoy una de las empresas de referencia en el nuevo entorno y ciclo inmobiliario.

Desde su fundación en 2007, Vía Célere ya ha entregado más de 6.000 viviendas, demostrando una sólida experiencia en la puesta en marcha, desarrollo y entrega de promociones residenciales de alta calidad en toda la geografía española.

La compañía apuesta por la innovación y sostenibilidad como los pilares fundamentales de sus proyectos, a la vez que muestra su compromiso permanente con la satisfacción de sus clientes, accionistas y con el desarrollo profesional de sus más de 340 empleados.



Célere  
● **VITTA**  
**NATURE**  
Málaga



C/ Aralia s/n  
29649 · Mijas, Málaga  
**900 10 20 80** [viacelere.com](http://viacelere.com)



 **vía**  
**célere**