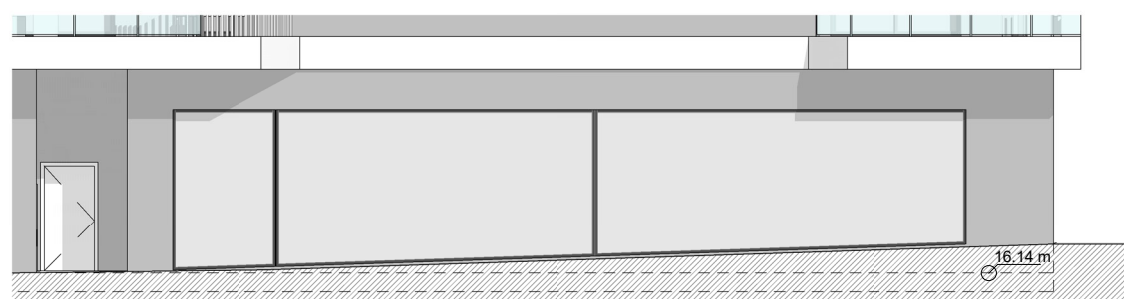
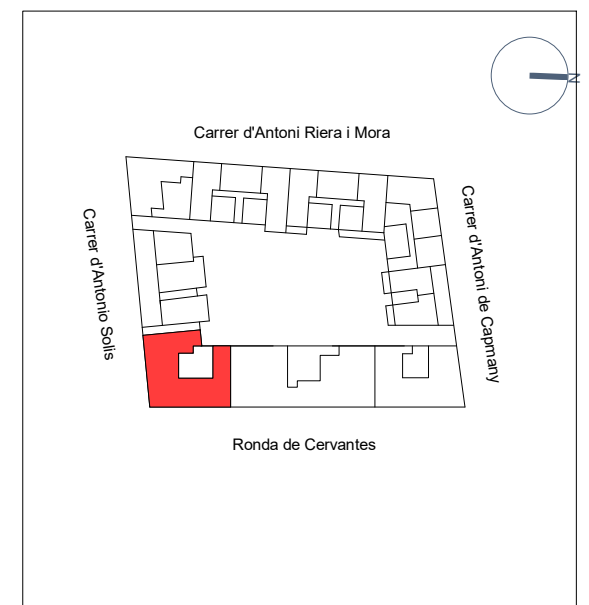


RESIDENCIAL ELS ALOCS

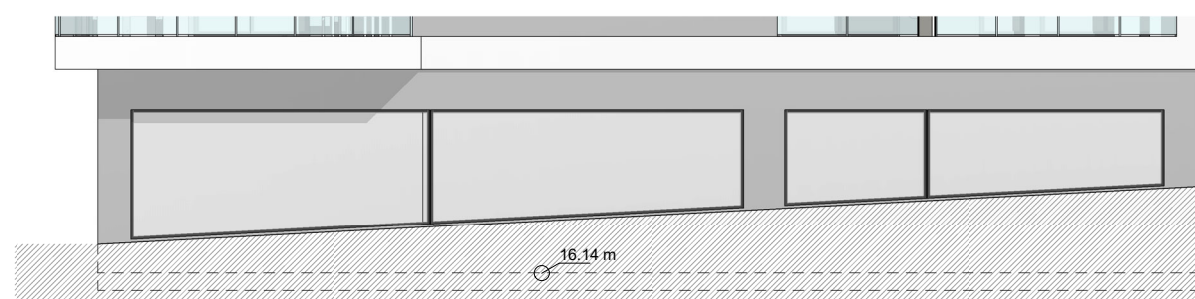
Superficie Útil Total	1292.10 m ²
Superficie Construida	1398,78 m ²

Local 1	Local 2	Local 3
U 142.20 m ²	U 96.50 m ²	U 282.40 m ²
C 152,80 m ²	C 118,08 m ²	C 299,60 m ²
Local 4	Local 5	
U 454.20 m ²	U 316.80 m ²	
C 490,00 m ²	C 338,30 m ²	

La Superficie construida incluye el 100% de los espacios exteriores cubiertos.



Alzado Sur
1 : 150 (A3)



Alzado Este
1 : 150 (A3)



**vía
célere**
Casas que innovan tu vida