

Cases que innoven la teva vida



# CONTINGUT

Ubicació	4-5
Projecte	6-7
Zones comunes	8-11
Plànol tipus	12-15
Célere innova	16-19
Célere lifestyle	20-25
Célere compromiso	26
Célere cities	27
La teva opinió ens importa	28-29
Qui som	30-31

La informació mostrada ha estat elaborada a partir del projecte bàsic de l'edifici i pot sofrir modificacions per exigències tècniques, jurídiques o comercials. Les infografies de les façanes, elements comuns, jardineria i restants espais són orientatives. Les superfícies són aproximades, el mobiliari de les infografies interiors no està inclòs i l'equipament dels habitatges serà l'indicat en la corresponent memòria de qualitat adjunta a la documentació contractual. La solució que finalment s'executi s'ajustarà al recollit en el corresponent projecte d'execució. Tota la informació referida en l'RD 515/89 de 21 d'abril i en la normativa d'aplicació estatal i autonòmica es troba a la seva disposició en les nostres oficines.

# UBICACIÓ

Célere Arts és un lloc on gaudir, situat a Mas Rampinyo, a la ciutat de Montcada i Reixac. Es troba al costat d'un parc de 55.323 m<sup>2</sup> amb una llacuna natural.

El barri de Mas Rampinyo, modern i consolidat, ofereix moltíssimes oportunitats d'oci i servei, com àrees esportives, restaurants i bars, escoles i centres comercials, que faran que ho tinguis tot a l'abast de la mà.

Célere Arts té una ubicació immillorable; està comunicat amb l'autopista del Mediterrani AP-7, i a un pas de diverses parades d'autobús i a 5 minuts de l'estació de Renfe.





# P R O J E C T E

**Célere Arts** és un conjunt residencial únic que ofereix totes les funcionalitats d'un residencial modern, el que crea un lloc ideal per viure.

La promoció incorpora 54 habitatges, on comptem amb habitatges de 2, 3 i 4 dormitoris, tots amb terrassa, traster i plaça de pàrquing, en una urbanització amb zones verdes i diferents llocs d'oci.

Hem tingut cura de cada detall per convertir aquesta promoció en la teva futura llar. Per això, t'ofereix uns habitatges d'arquitectura elegant i acurada selecció de qualitats.

Tot el conjunt d'habitatges compta amb una qualificació energètica A, fet que els converteix en habitatges respectuosos amb el medi ambient, dissenyats per oferir-te el màxim nivell d'eficiència energètica.

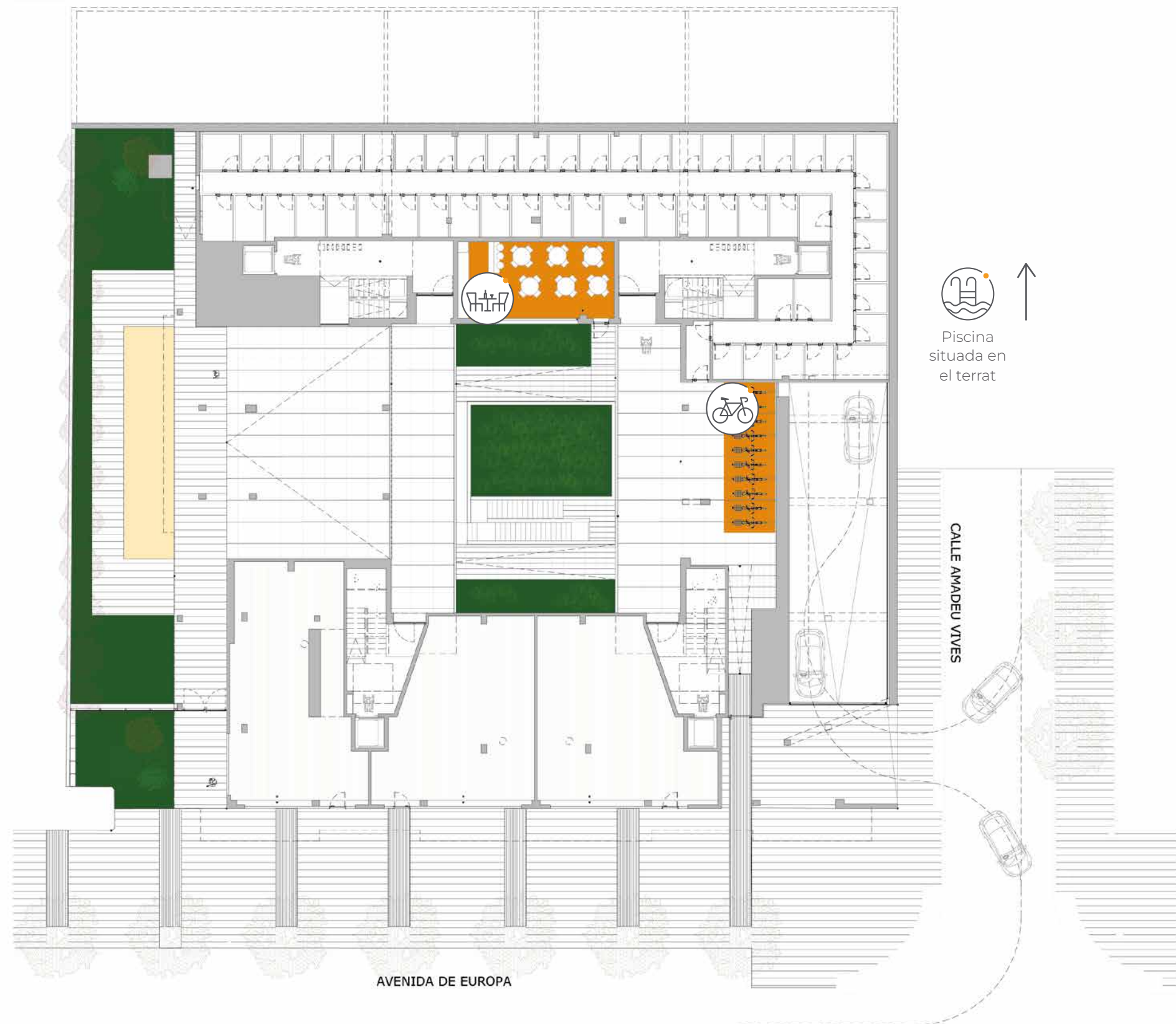
Viu la teva nova llar en un entorn únic.



Garatge



Traster



## ZONES COMUNES

Som conscients de la importància de gaudir del temps lliure amb la teva família i amics, per això, les zones comunes són indispensables en qualsevol de les nostres promocions.

En aquesta urbanització privada podràs gaudir d'espais per a l'oci com la piscina al terrat, la sala social i pàrquing per a bicicletes.



Pàrquing per a  
bicicletes.



Piscina



Sala  
social-gourmet



### PISCINA

La piscina està pensada perquè els mesos d'estiu siguin més agradables i, sobretot, més refrescants.



### PÀRQUING PER A BICICLETES

Tindràs un espai dins del residencial on podràs aparcar la teva bicicleta, perquè tu i els teus pugueu gaudir-ne quan vulgueu.



### SALA SOCIAL-GOURMET

La sala social-gourmet és una zona on gaudir de moments especials i viure trobades socials i familiars inoblidables.



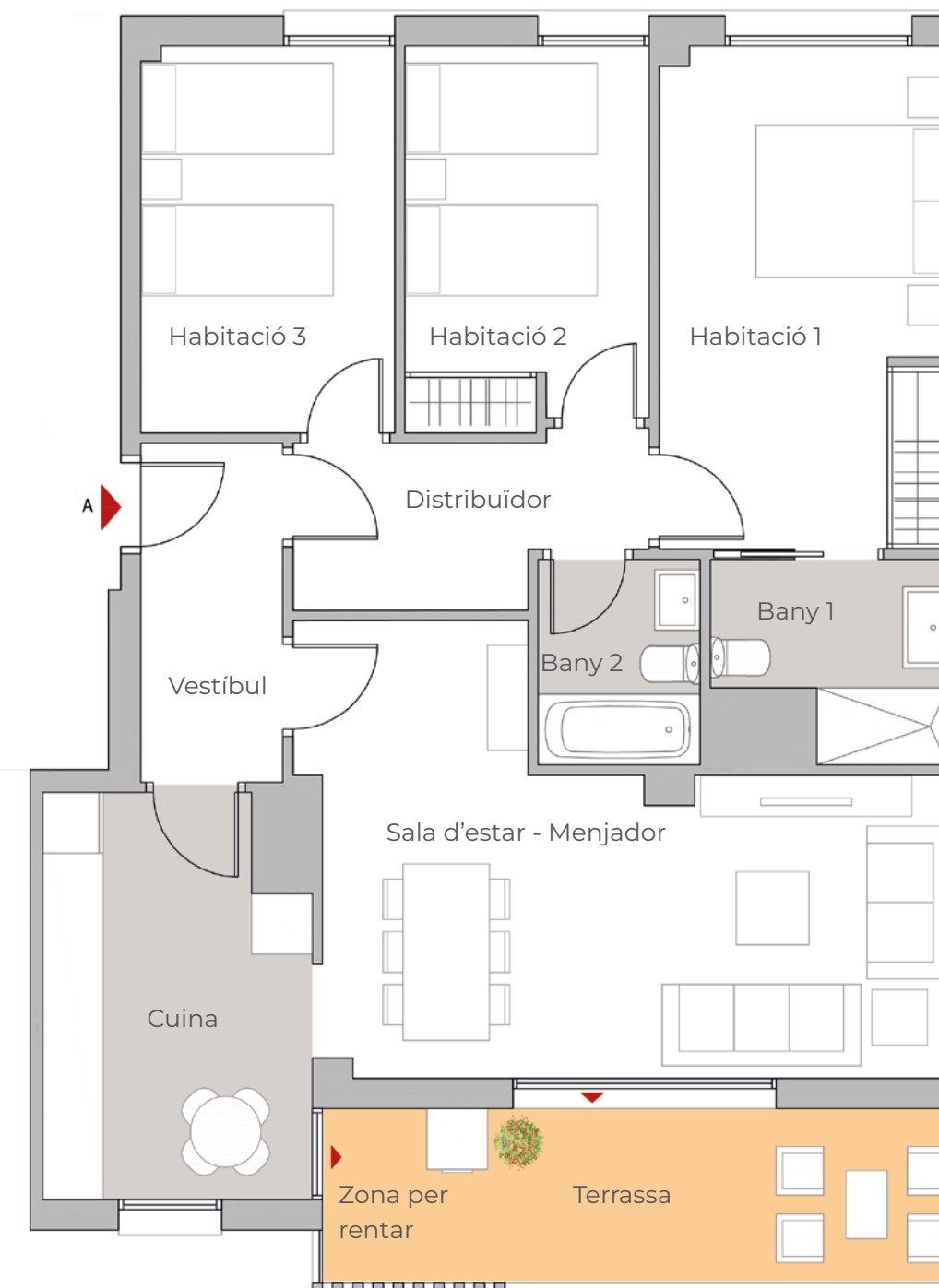
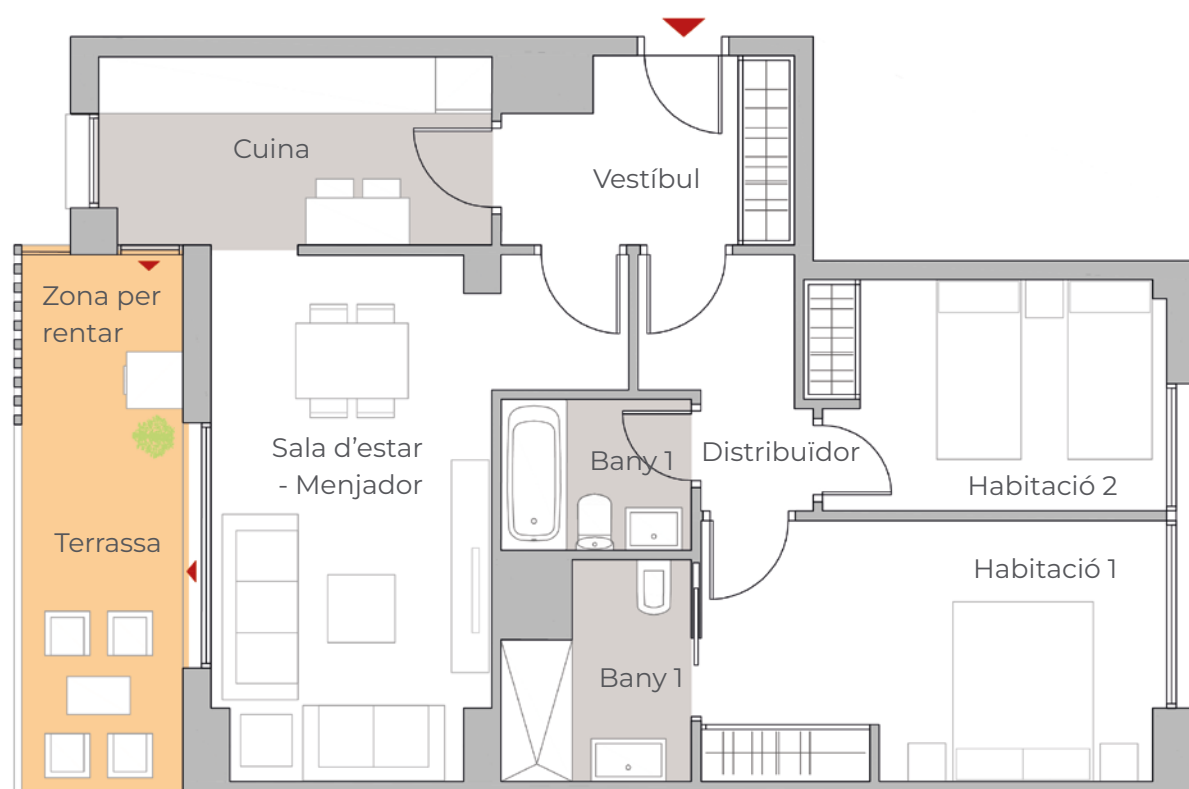
# PLÁNOL TIPUS 2 HABITACIONS

SUPERFÍCIE ÚTIL D'HABITATGE - 76,63 m<sup>2</sup>

## QUADRE DE SUPERFÍCIES

Cuina	8,29 m <sup>2</sup>
Vestíbul	5,68 m <sup>2</sup>
Sala d'estar - Menjador	18,45 m <sup>2</sup>
Bany 1	4,12 m <sup>2</sup>
Bany 2	3,25 m <sup>2</sup>
Habitació 1	13,67 m <sup>2</sup>
Habitació 2	9,22 m <sup>2</sup>
Distribuïdor	3,89 m <sup>2</sup>
Zona per rentar	3,00 m <sup>2</sup>
Terrassa	7,06 m <sup>2</sup>

Superfície útil interior:	66,57 m <sup>2</sup>
Superfície útil exterior coberta:	10,06 m <sup>2</sup>
Superfície útil total:	76,63 m <sup>2</sup>
Superfície construïda:	100,06 m <sup>2</sup>



# PLÁNOL TIPUS 3 HABITACIONS

SUPERFÍCIE ÚTIL D'HABITATGE - 92,92 m<sup>2</sup>

## QUADRE DE SUPERFÍCIES

Cuina	10,12 m <sup>2</sup>
Vestíbul	4,70 m <sup>2</sup>
Sala d'estar - Menjador	21,88 m <sup>2</sup>
Bany 1	3,97 m <sup>2</sup>
Bany 2	3,25 m <sup>2</sup>
Habitació 1	14,14 m <sup>2</sup>
Habitació 2	9,05 m <sup>2</sup>
Habitació 3	9,57 m <sup>2</sup>
Distribuïdor	5,24 m <sup>2</sup>
Zona per rentar	3,00 m <sup>2</sup>
Terrassa	8,00 m <sup>2</sup>

Superfície útil interior:	81,92 m <sup>2</sup>
Superfície útil exterior coberta:	11,00 m <sup>2</sup>
Superfície útil total:	92,92 m <sup>2</sup>
Superfície construïda:	121,32 m <sup>2</sup>

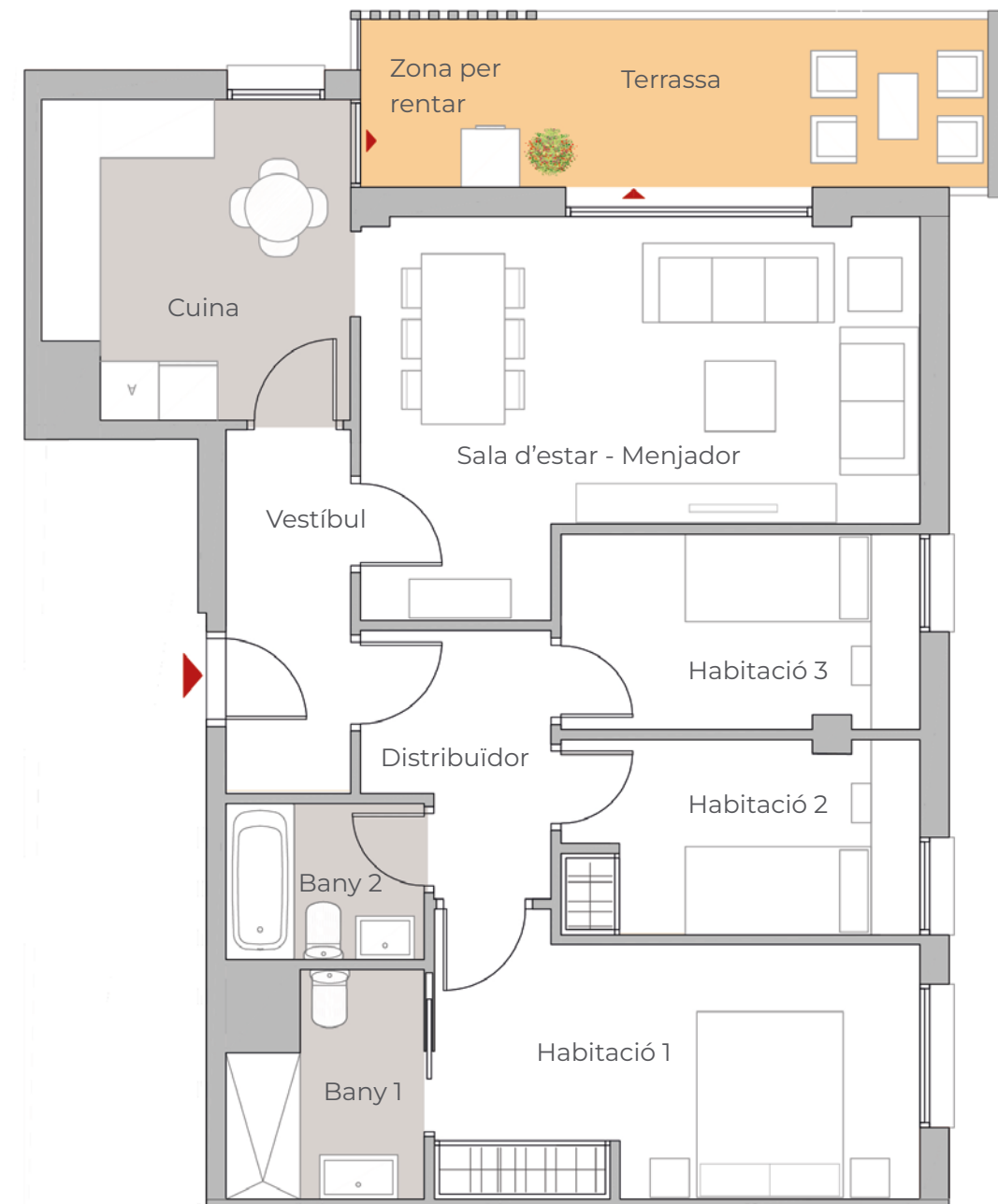
# PLÁNOL TIPUS 3 HABITACIONS

SUPERFÍCIE ÚTIL D'HABITATGE - 86,13 m<sup>2</sup>

## QUADRE DE SUPERFÍCIES

Cuina	9,77 m <sup>2</sup>
Vestíbul	4,75 m <sup>2</sup>
Sala d'estar - Menjador	19,93 m <sup>2</sup>
Bany 1	4,13 m <sup>2</sup>
Bany 2	3,25 m <sup>2</sup>
Habitació 1	13,38 m <sup>2</sup>
Habitació 2	7,29 m <sup>2</sup>
Habitació 3	7,29 m <sup>2</sup>
Distribuïdor	4,55 m <sup>2</sup>
Zona per rentar	3,00 m <sup>2</sup>
Terrassa	8,79 m <sup>2</sup>

Superfície útil interior:	74,34 m <sup>2</sup>
Superfície útil exterior coberta:	11,79 m <sup>2</sup>
Superfície útil total:	86,13 m <sup>2</sup>
Superfície construïda:	112,46 m <sup>2</sup>



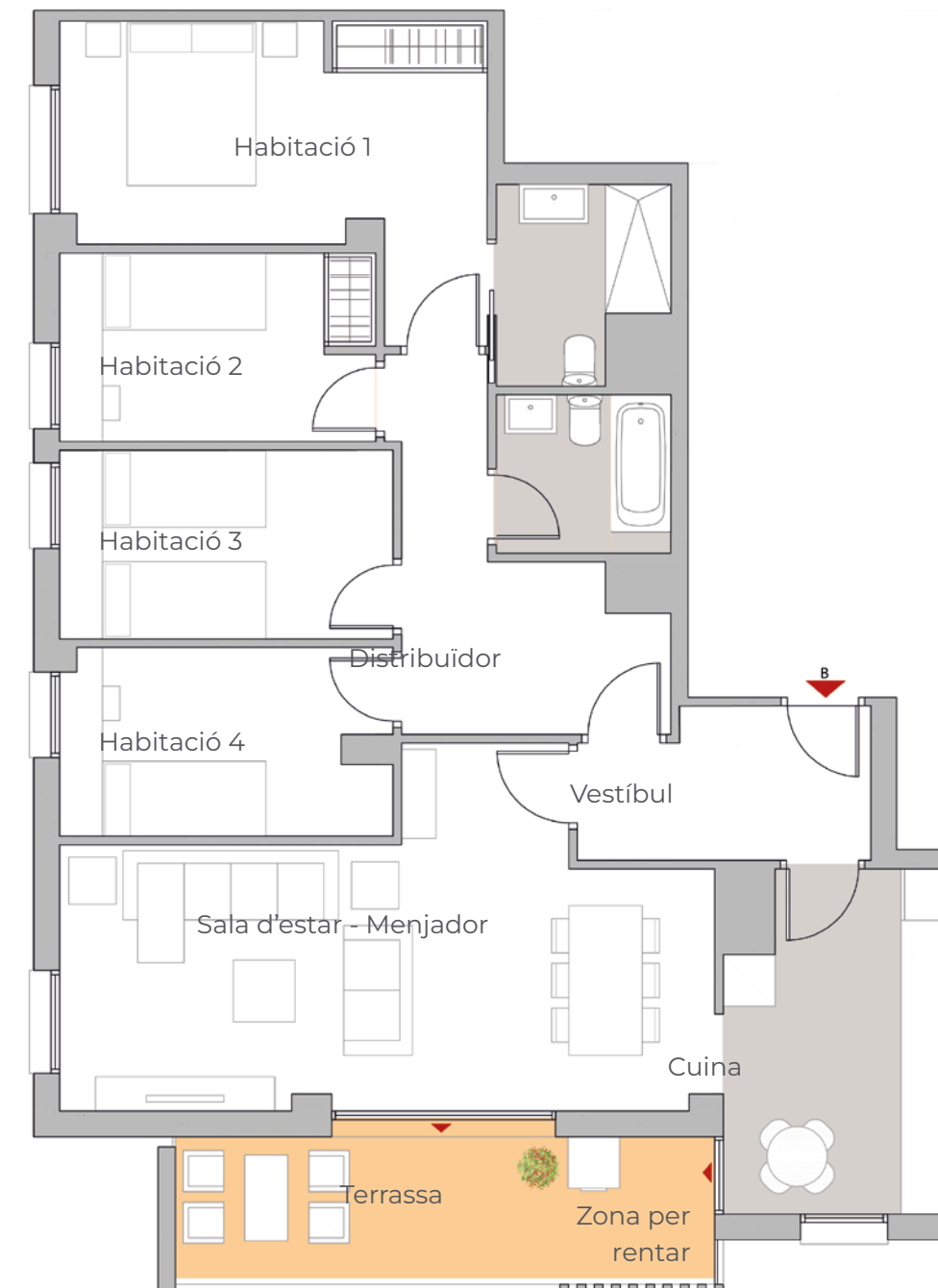
# PLÁNOL TIPUS 4 HABITACIONS

SUPERFÍCIE ÚTIL D'HABITATGE - 107,68 m<sup>2</sup>

## QUADRE DE SUPERFÍCIES

Cuina	10,12 m <sup>2</sup>
Vestíbul	5,62 m <sup>2</sup>
Sala d'estar - Menjador	25,34 m <sup>2</sup>
Bany 1	4,12 m <sup>2</sup>
Bany 2	3,75 m <sup>2</sup>
Habitació 1	14,18 m <sup>2</sup>
Habitació 2	8,05 m <sup>2</sup>
Habitació 3	8,53 m <sup>2</sup>
Habitació 4	8,25 m <sup>2</sup>
Distribuïdor	8,46 m <sup>2</sup>
Zona per rentar	3,00 m <sup>2</sup>
Terrassa	8,26 m <sup>2</sup>

Superfície útil interior:	96,42 m <sup>2</sup>
Superfície útil exterior coberta:	11,26 m <sup>2</sup>
Superfície útil total:	107,68 m <sup>2</sup>
Superfície construïda:	140,60 m <sup>2</sup>





## QUALIFICACIÓ ENERGÈTICA



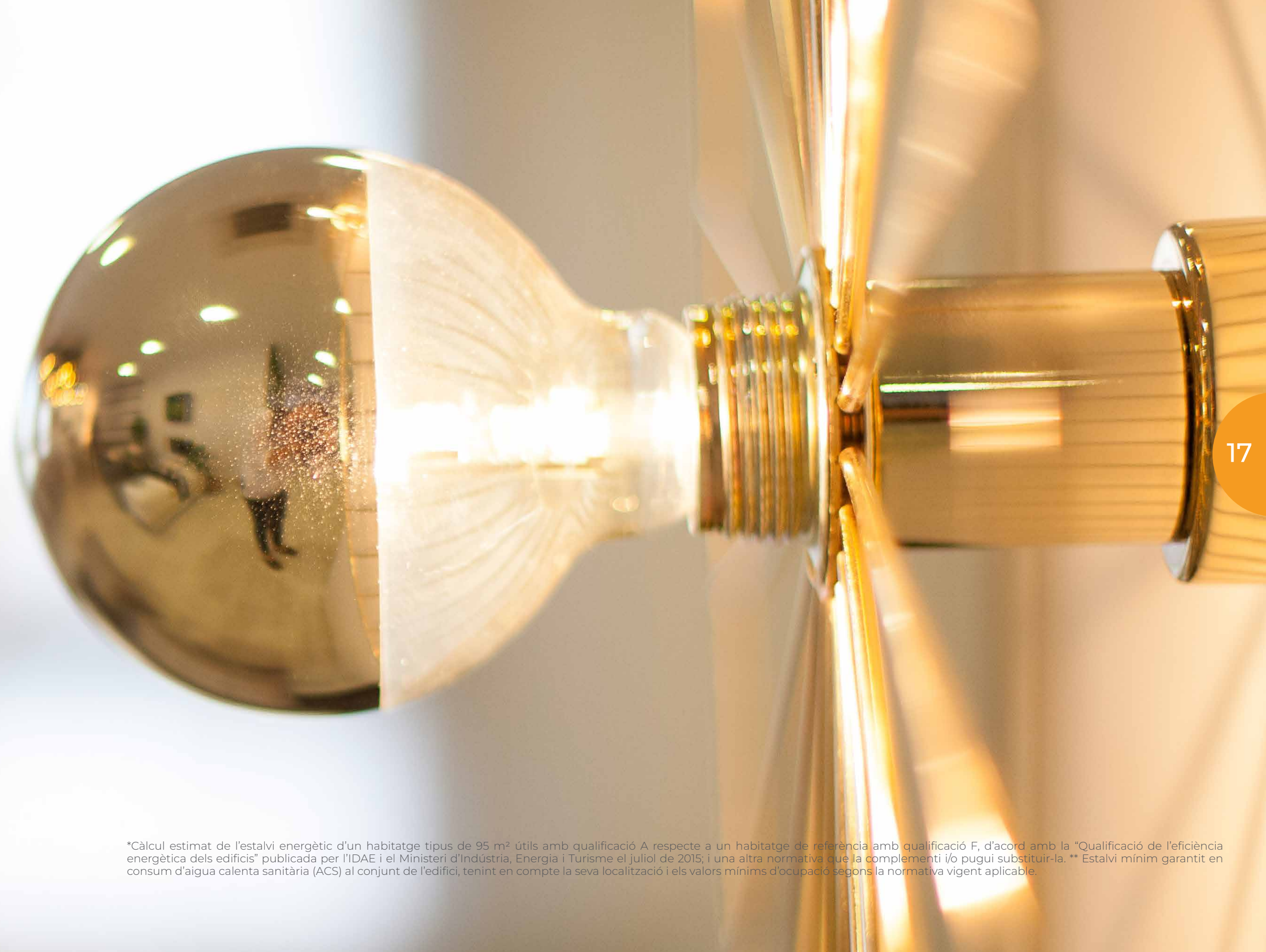
Via Célere crea espais que s'adapten a les teves necessitats.

Creem edificis de baix consum, altament aïllats i estancs a l'ambient exterior. Fem habitatges amb tecnologia d'última generació, desenvolupada per a l'ús diari amb comoditat.

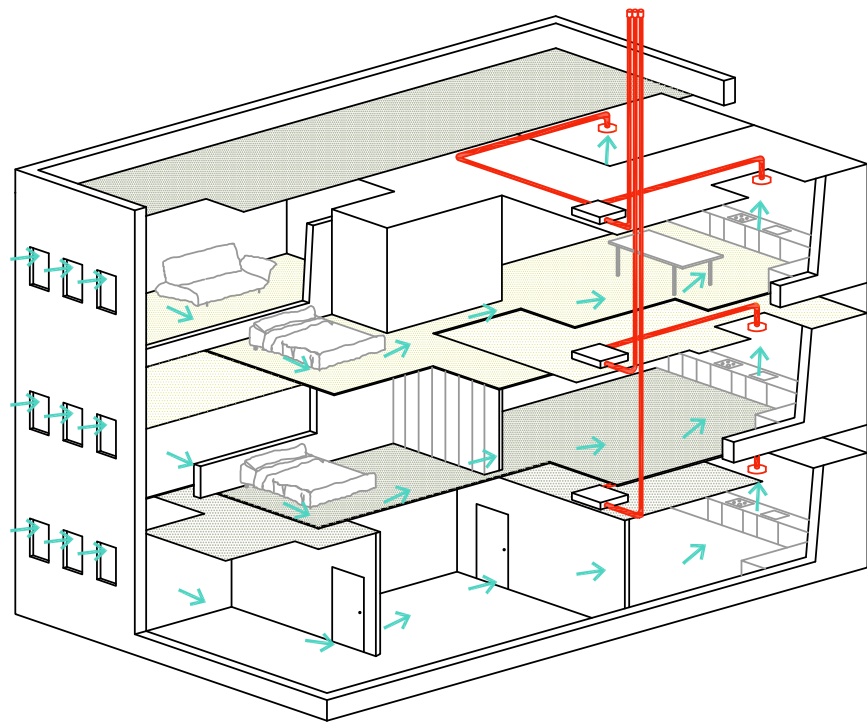
Aquesta qualificació es tradueix en un estalvi energètic estimat del 83% i, en conseqüència, en un important estalvi econòmic, prenent com a referència un habitatge amb qualificació energètica F.

L'edifici té Qualificació Energètica A, el que suposa una disminució d'emissions de CO<sub>2</sub> i una reducció significativa de la demanda energètica de l'edifici (calefacció, refrigeració i aigua calenta sanitària).

L'estalvi estimat, sumant la despesa energètica de gas i electricitat anual, podria ser de fins a 735€\*.

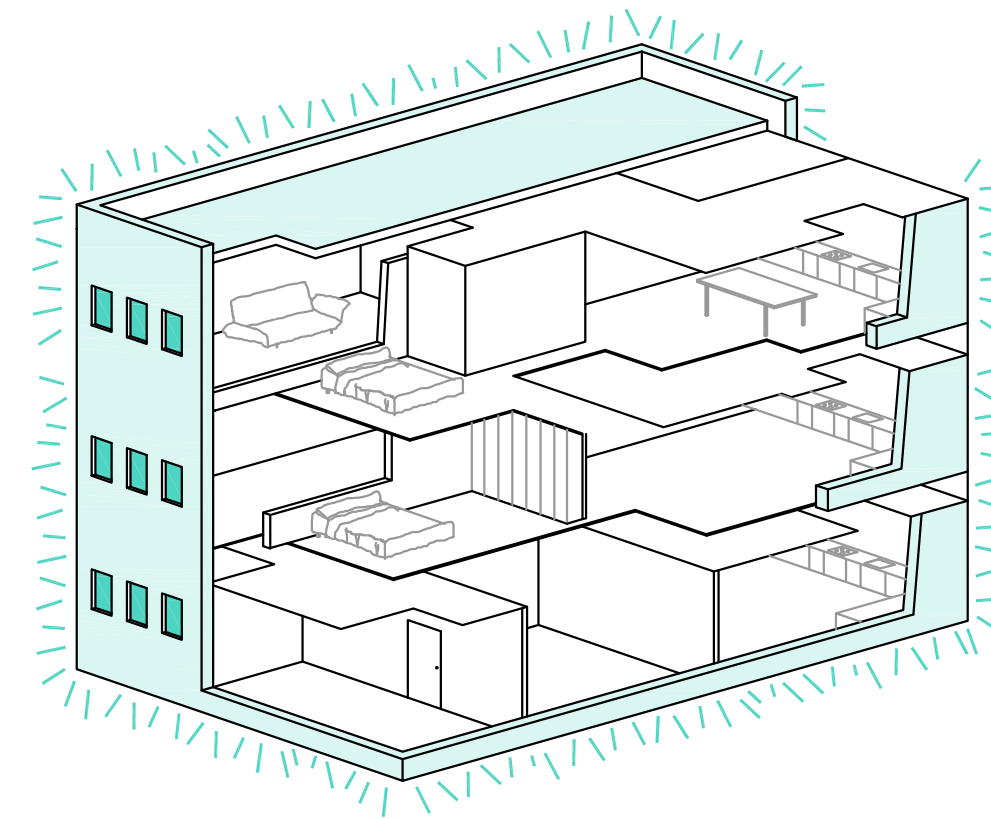


\*Càlcul estimat de l'estalvi energètic d'un habitatge tipus de 95 m<sup>2</sup> útils amb qualificació A respecte a un habitatge de referència amb qualificació F, d'acord amb la "Qualificació de l'eficiència energètica dels edificis" publicada per l'IDAE i el Ministeri d'Indústria, Energia i Turisme el juliol de 2015; i una altra normativa que la complementi i/o pugui substituir-la. \*\* Estalvi mínim garantit en consum d'aigua calenta sanitària (ACS) al conjunt de l'edifici, tenint en compte la seva localització i els valors mínims d'ocupació segons la normativa vigent aplicable.



**Ventilació dels habitatges,  
 sistema higrorregulable**

- Ventilació mecànica controlada de l'habitatge.
- Ventilació contínua de l'habitatge a través de l'extracció conduïda des dels banys i la cuina i admissió per habitacions i sales d'estar.
- Tancaments de fusta amb posició de microventilació.
- Millora de l'aïllament tèrmic i redueix el consum energètic de l'habitatge respecte als mínims exigits per normativa.



**Aïllament tèrmic**

Millor aïllament tèrmic, que s'obté mitjançant la millora de l'envoltant tèrmic: duplicant l'aïllament de la façana, millorant el de la coberta i separació de les zones comunitàries, així com la fusteria; i incorporant-hi vidres baixos emissius.



**célere**  
 **lifestyle**

VIURE A CÉLERE ARTS  
és gaudir amb estil propi

Viure en una casa Vía Célere és viure amb un estil de vida propi. Ens diferenciem en la manera de concebre els nostres habitatges i en tots els serveis que posem a disposició dels nostres clients.

## Personalització

Els nostres clients són el més important per nosaltres i sabem que no hi ha un client igual que un altre. Per això, volem correspondre-hi oferint un Programa de Personalització\*, amb diferents opcions que permeten triar en base als gustos i necessitats individuals.

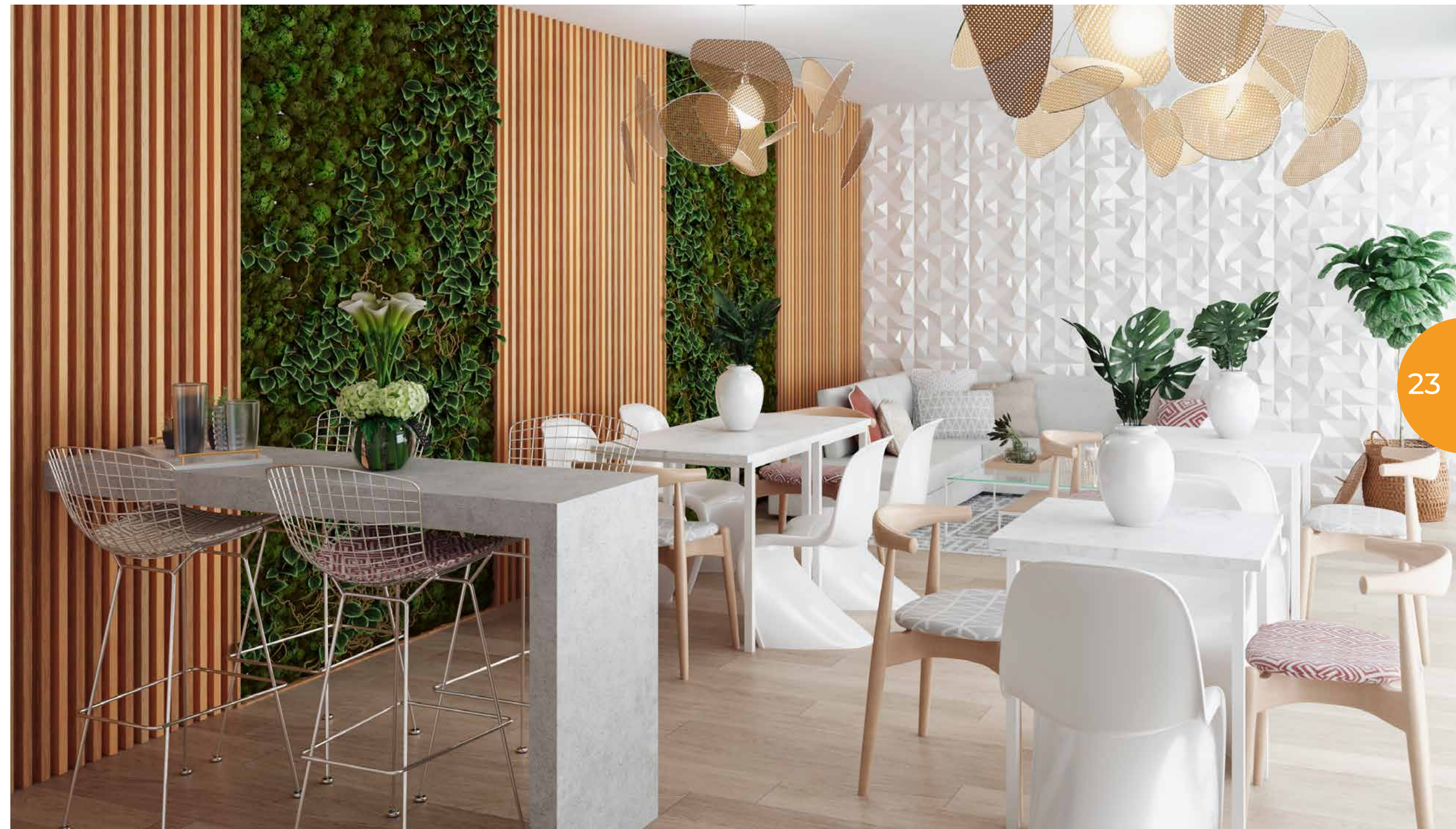
Tot un món de possibilitats i propostes que permetran dissenyar un entorn amb el que cada client se sentirà plenament identificat des del primer dia, escollint entre diversos materials, colors i textures que oferim per a parets, terres, armaris i cuina.

\*Els terminis estan subjectes als terminis d'obra.

## Interiorisme

Sabem com d'important és per als nostres clients sentir que casa seva i les zones comunes de la seva promoció són un espai especial on construir records inoblidables. Per això, a Via Célere treballem amb els millors interioristes perquè dissenyin i decorin aquests espais, aportant tota la seva visió i experiència sobre la base de les últimes tendències.

A Via Célere et posem en contacte amb l'interiorista de la teva promoció, si ho desitges, perquè converteixi casa teva en un espai únic.



# célere lifestyle

## Venda consultiva

El canvi d'entorn econòmic ens fa reflexionar cap a una perspectiva diferent de model de venda.

En l'era de la informació, on en un sol clic tenim un ampli ventall d'opcions sense sortir de casa, cal diferenciar-se i tornar al model de venda personalitzada, on el comercial juga un rol d'assessor i no de venedor.

El més important és ESCOLTAR al client, conèixer les seves circumstàncies i detectar les necessitats reals que manifesta, per a poder oferir així un producte que encaixi amb les seves expectatives.

## Célere Wish

Trobar noves maneres per fer més còmoda i senzilla la vida dels nostres clients és un dels nostres objectius principals. D'aquesta filosofia neix Célere Wish: compartint desitjos.

Una nova funcionalitat que, de la mà de Amazon, et permetrà realitzar la reserva de les zones comunes.



25



## **célere** **compromiso**

A Vía Célere creiem que la responsabilitat social ha de tenir un paper prioritari en el sector immobiliari, i ha de ser l'eina que canalitzi el compromís del sector per la transparència, l'excel·lència i la sostenibilitat.

Entenem la responsabilitat social com a estratègia integrada en la nostra empresa, que ens permeti convertir-nos en un motor de canvi i generar valor per a tots els nostres grups d'interès i per a la societat en general.

Ens recolzem en el nostre compromís amb la innovació per a promoure una construcció més sostenible, implicar-nos en aquelles prioritats socials relacionades amb l'edificació i servir de model ètic i de bones pràctiques dins del sector.

Les nostres activitats estan orientades a progressar en l'assoliment dels Objectius de Desenvolupament Sostenible, per la qual cosa col·laborem amb altres entitats, promovent projectes i iniciatives que responguin a temes socials actuals i a les expectatives de les futures generacions.

Descobreix més a [viacelere.com/compromiso](http://viacelere.com/compromiso)

## **célere** **cities**

El sector immobiliari és clau en el desenvolupament de les ciutats. Célere Cities és la nostra visió de futur de les ciutats, per a contribuir amb els nostres grups d'interès a crear entorns urbans més respectuosos amb l'entorn social i el medi ambient.



Juntament amb la UAM, hem creat l'Observatori de Sostenibilitat Ambiental de l'Edificació Residencial, el primer estudi del qual ha consistit en mesurar l'empremta hídrica de l'edificació residencial a Espanya.

A Vía Célere, ens comprometem a retornar cada any un percentatge de la nostra empremta hídrica blava donant suport a projectes socials relacionats amb la millora en la gestió de l'aigua.



Juntament amb Ashoka, impulem "Future Cities", un projecte per recolzar a joves emprenedors socials en els reptes de sostenibilitat que avui en dia plantegen les ciutats.

A través d'un procés de mentoratge amb els nostres treballadors, posem tot el nostre coneixement i experiència al servei d'aquests joves i els seus projectes.

Descobreix més a [viacelere.com/celere-cities](http://viacelere.com/celere-cities)

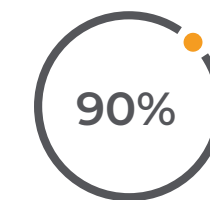


# LA TEVA OPINIÓ ENS IMPORTA

Volem saber què en penses, sí, de nosaltres. Acabes de llegir aquesta frase i el teu cervell trigarà menys de mig segon en pensar què som per a tu.

Per nosaltres tu ho ets tot, ens preocupem per tu des que ens vam conèixer amb un primer "Hola" a les nostres oficines de vendes, per via telefònica o fins i tot a les nostres xarxes socials i t'acompanyem en un dels moments més especials de la vida, com és trobar aquella casa on formaràs la teva llar.

Sempre estem disposats a ajudar-te perquè sabem que tu ets el que dóna vida a les nostres cases.



Ens recomanaria



En grau de satisfacció



En atenció rebuda

## ★ Necessitem les teves estrelles

Diuen que les estrelles s'il·luminen per tal que algun dia cadascú trobi la seva, nosaltres t'hem trobat a tu. Ens ajudes a aconseguir les nostres? Volem seguir brillant i només ho aconseguirem si ens puntues.

Deixa'ns les teves estrelles a través de Google My Business



♥ fes like

Entra a les nostres xarxes socials i valora'ns. Per nosaltres és molt important saber què en penseu de Via Célere per poder millorar tot el que puguem i oferir-vos el millor tracte possible.

Accedeix directament a través del codi QR que trobaràs en aquesta mateixa pàgina.



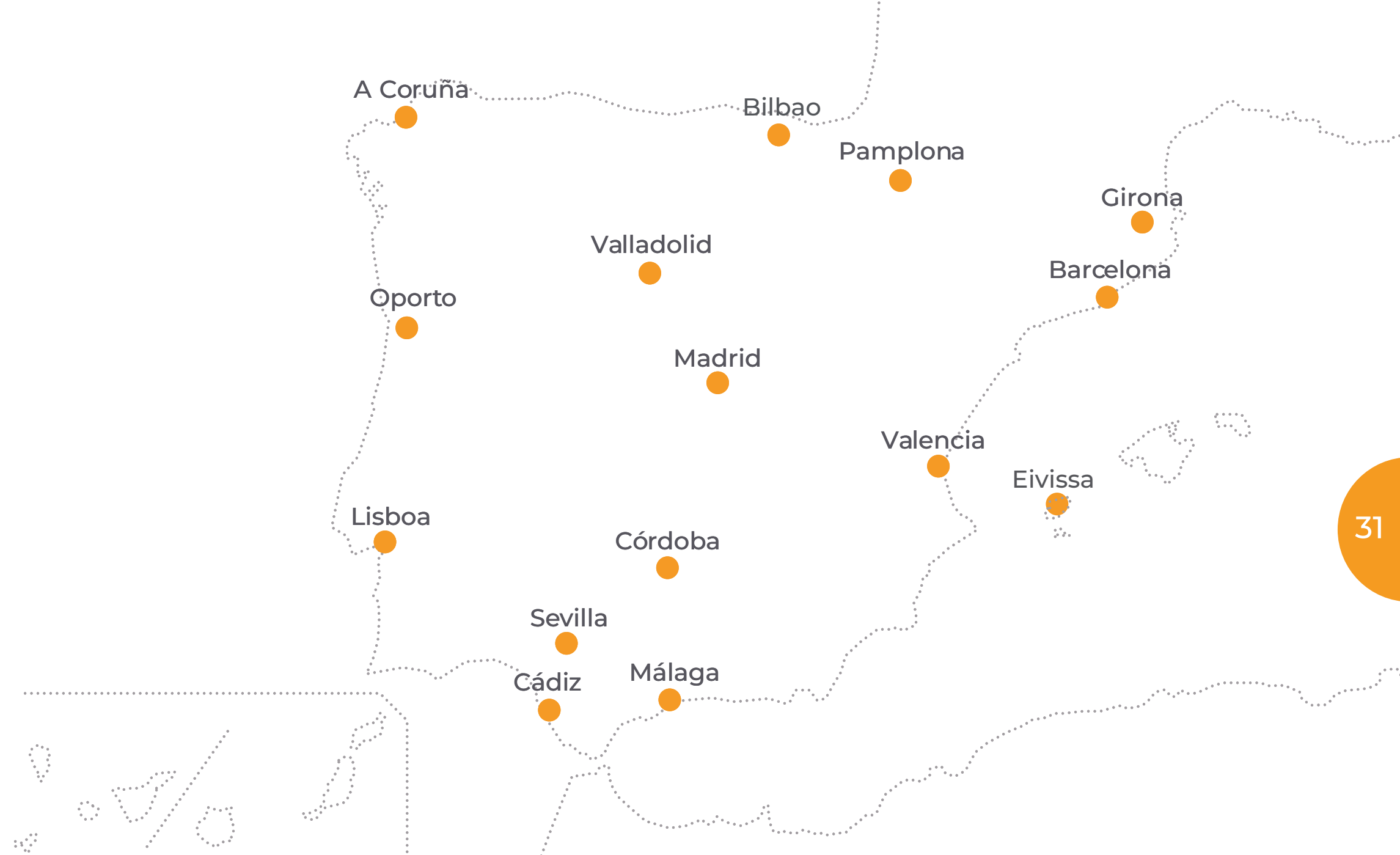
# QUI SOM

Vía Célere és una empresa immobiliària especialitzada en el desenvolupament, inversió i gestió d'actius residencials.

Gràcies al seu innovador model de negoci i equip de professionals, Vía Célere és avui una de les empreses de referència en el nou entorn i cicle immobiliari.

Des de la seva fundació l'any 2007, Vía Célere ja ha entregat més de 8.000 habitatges, tot demostrant una sòlida experiència en la posada en funcionament, desenvolupament i entrega de promocions residencials d'alta qualitat a tota la geografia espanyola.

L'empresa aposta per la innovació i sostenibilitat com a pilars fonamentals dels seus projectes, alhora que mostra el seu compromís permanent amb la satisfacció dels seus clients, accionistes i amb el desenvolupament professional dels seus treballadors.





Célere  
● **ARTS**  
Montcada



Avinguda d'Europa, 25  
08110 · Montcada i Reixac, Barcelona  
**900 10 20 80** [viacelere.com](http://viacelere.com)



 **vía  
célere**

---