

Célere
● **PONIENTE SUR**
Córdoba



FICHA
COMERCIAL LOCALES



DATOS DE INTERÉS

Célere Poniente Sur es un lugar tranquilo donde disfrutar, situado en una zona residencial de nueva construcción en la zona Poniente de la ciudad de Córdoba, a tan solo diez minutos andando del centro.

Cuenta con una ubicación inmejorable; situada muy próxima a la Ciudad Sanitaria de Córdoba, donde se encuentra el nuevo hospital privado Quirón y el Hospital Universitario Reina Sofía de Córdoba.

Además, ofrece innumerables oportunidades de ocio y servicios necesarios para el día a día: centros comerciales, supermercados, una piscina pública cubierta y varios centros deportivos.

Célere Poniente Sur se encuentra perfectamente comunicada, situándose junto a la Ronda Oeste que ofrece una inmediata conexión con la autovía que conecta Córdoba con Málaga, Sevilla y Madrid.



PLANO UBICACIÓN DE LA ZONA Y SERVICIOS



* Pincha sobre la ubicación para mayor información.





DATOS GENERALES LOCAL 1

Dirección: C/ Escritora Ángeles López de Ayala
Superficie construida m²: 83,5
Superficie útil m²: 79,1
Planta: Planta calle
Fachada longitud: 8,69 m
Escaparates n° y longitud: (2) 4,98 + 2,10 m
Orientación: Sur
Precio: A consultar



DATOS GENERALES LOCAL 2

Dirección: C/ Escritora Ángeles López de Ayala
Superficie construida m²: 62,5
Superficie útil m²: 58,6
Planta: Planta calle
Fachada longitud: 6,38 m
Escaparates n° y longitud: (2) 2,43 + 2,83 m
Orientación: Sur
Precio: A consultar



DATOS GENERALES LOCAL 3

Dirección: C/ Escritora Ángeles López de Ayala
Superficie construida m²: 56,5
Superficie útil m²: 53,1
Planta: Planta calle
Fachada longitud: 5,87 m
Escaparates n° y longitud: (1) 5,05 m
Orientación: Sur
Precio: A consultar



DATOS GENERALES LOCAL 4

Dirección: C/ Escritora Ángeles López de Ayala
Superficie construida m²: 52,5
Superficie útil m²: 49,4
Planta: Planta calle
Fachada longitud: 4,6 m
Escaparates n° y longitud: (1) 3,94 m
Orientación: Sur
Precio: A consultar





DATOS GENERALES LOCAL 5

Dirección: C/ Escritora Ángeles López de Ayala
Superficie construida m²: 87
Superficie útil m²: 81,8
Planta: Planta calle
Fachada longitud: 9,15 m
Escaparates nº y longitud: (2) 4,87 + 1,77 m
Orientación: Sur
Precio: A consultar



DATOS GENERALES LOCAL 6

Dirección: C/ Escritor Conde de Zamora
Superficie construida m²: 109
Superficie útil m²: 101,4
Planta: Planta calle
Fachada longitud: 7,7 + 16,94 m
Escaparates nº y longitud:
(5) 4,50 + 2,06 + 7,43 + 5,75 + 1,63 m
Orientación: Sur y Este
Precio: A consultar



DATOS GENERALES LOCAL 7

Dirección: C/ Escritor Conde de Zamora
Superficie construida m²: 58
Superficie útil m²: 53,7
Planta: Planta calle
Fachada longitud: 7,93 m
Escaparates nº y longitud:
(2) 2,28 + 4,21 m
Orientación: Este
Precio: A consultar



DATOS GENERALES LOCAL 8

Dirección: C/ Escritor Conde de Zamora
Superficie construida m²: 59
Superficie útil m²: 54,1
Planta: Planta calle
Fachada longitud: 8,33 m
Escaparates nº y longitud: (1) 4,85m
Orientación: Este
Precio: A consultar





DATOS GENERALES LOCAL 9

Dirección: C/ Escritor Conde de Zamora

Superficie construida m²: 46

Superficie útil m²: 41

Planta: Planta calle

Fachada longitud: 5,14 m

Escaparates nº y longitud: (1) 4,90m

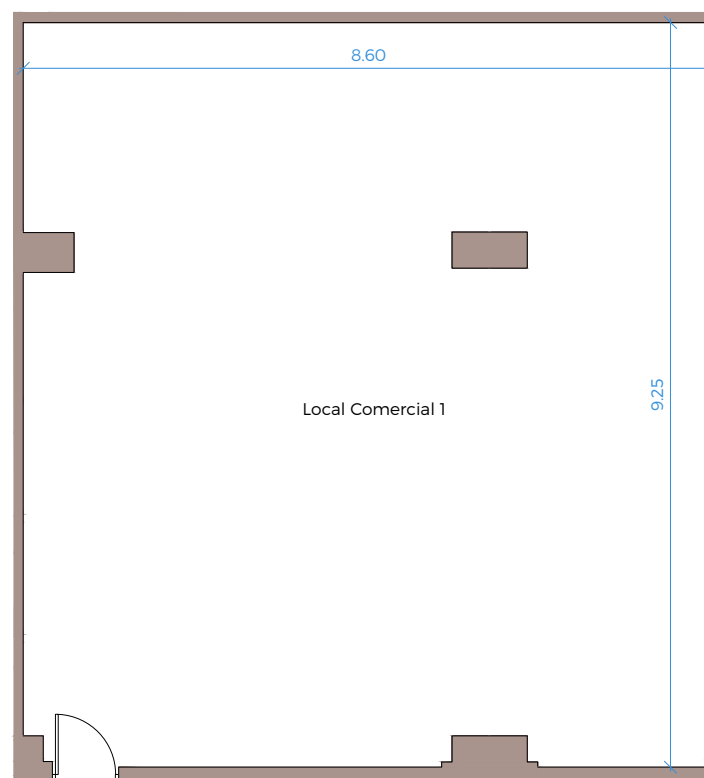
Orientación: Este

Precio: A consultar



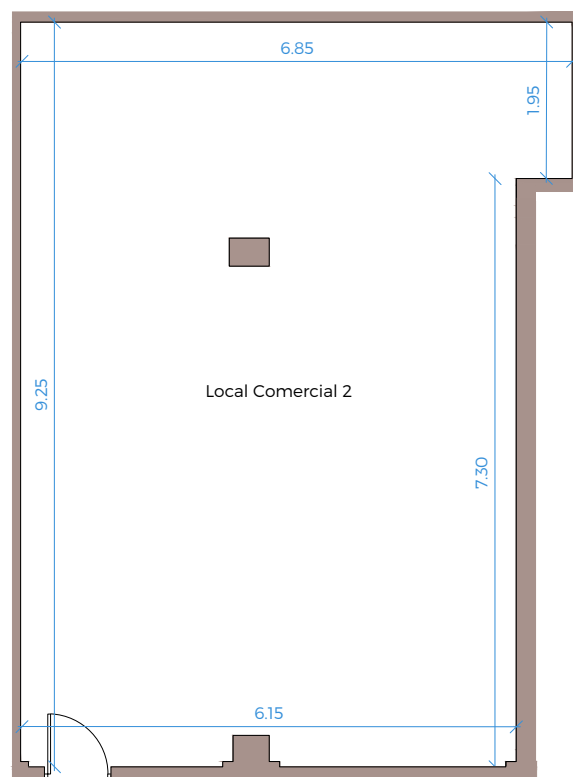


DATOS GENERALES LOCAL 1





**DATOS GENERALES
LOCAL 2**



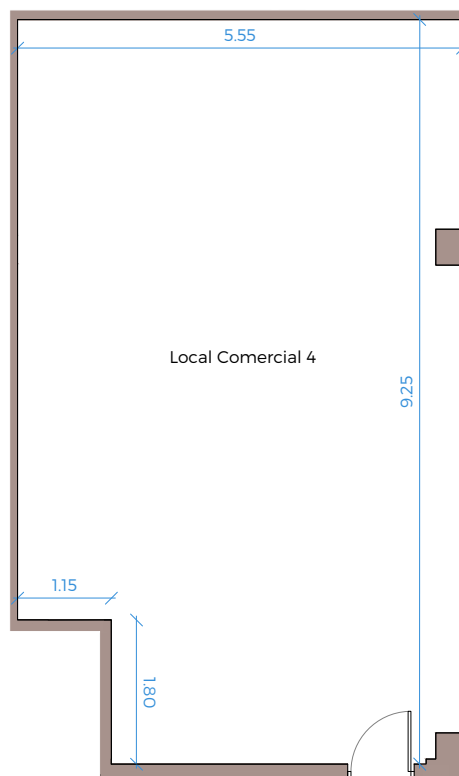


DATOS GENERALES LOCAL 3



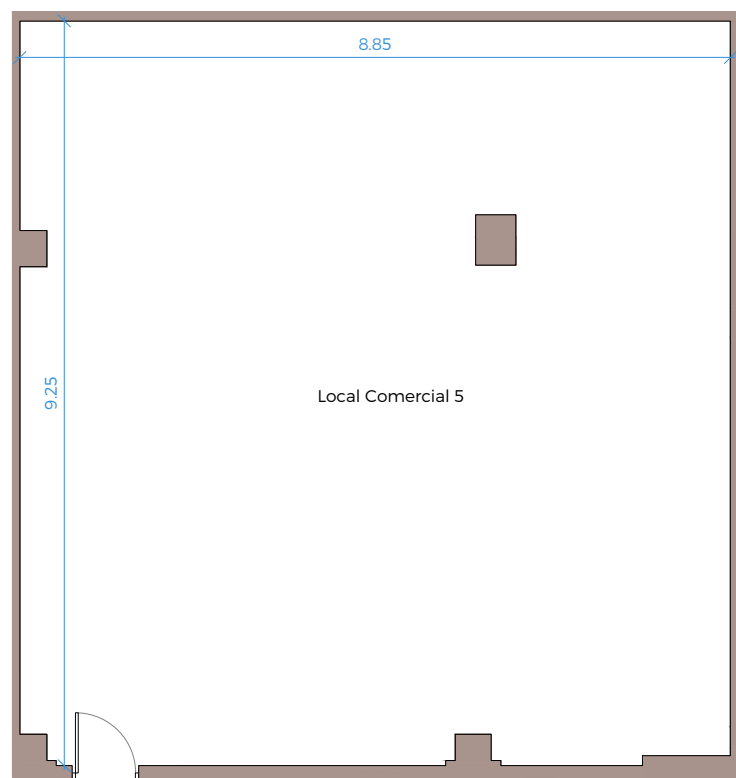


DATOS GENERALES LOCAL 4



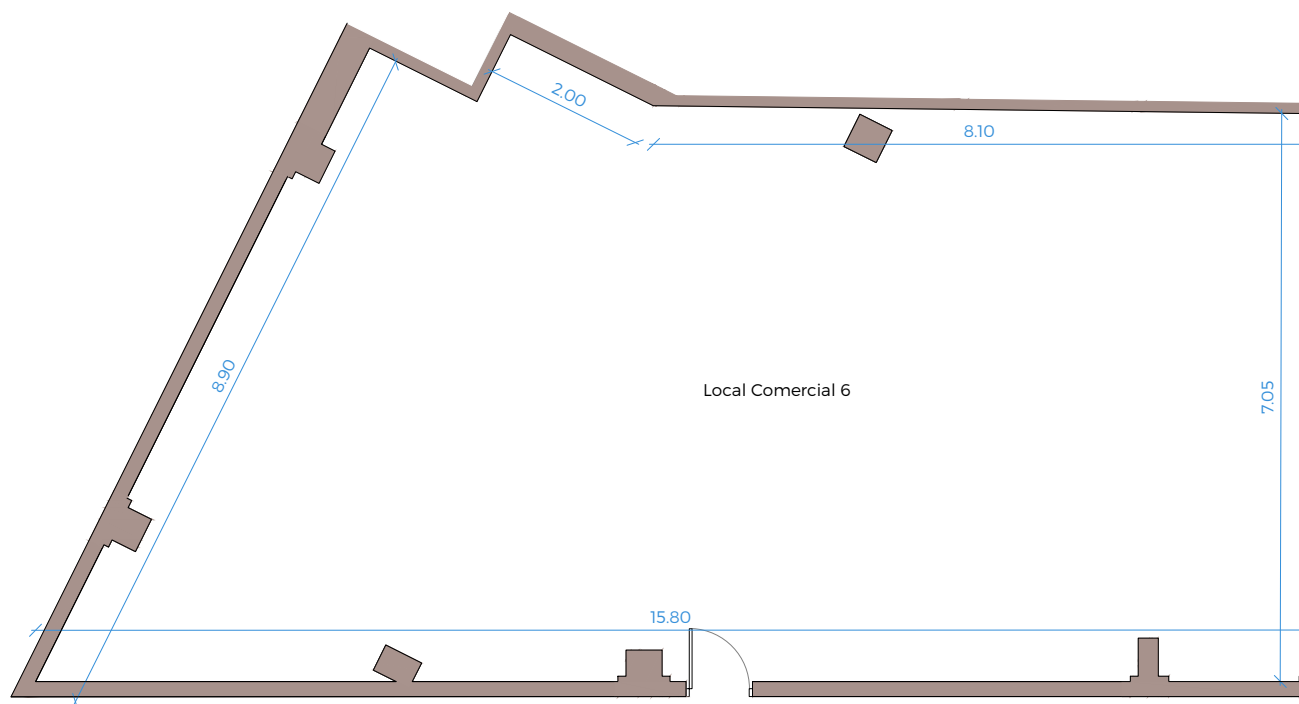


**DATOS GENERALES
LOCAL 5**



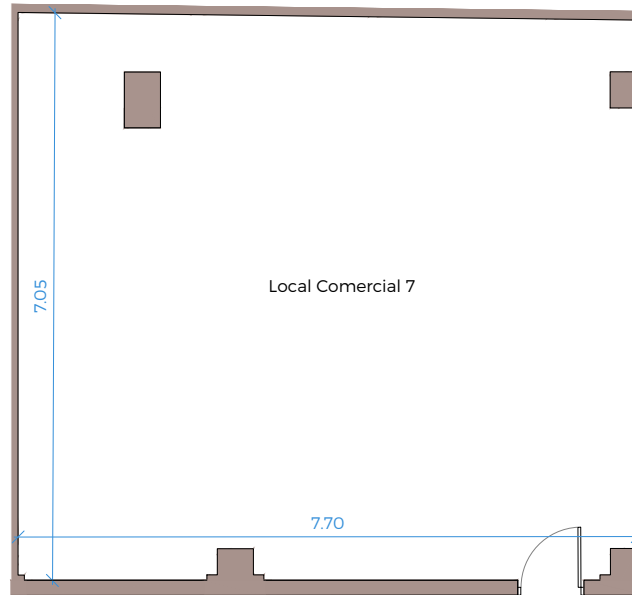


**DATOS GENERALES
LOCAL 6**



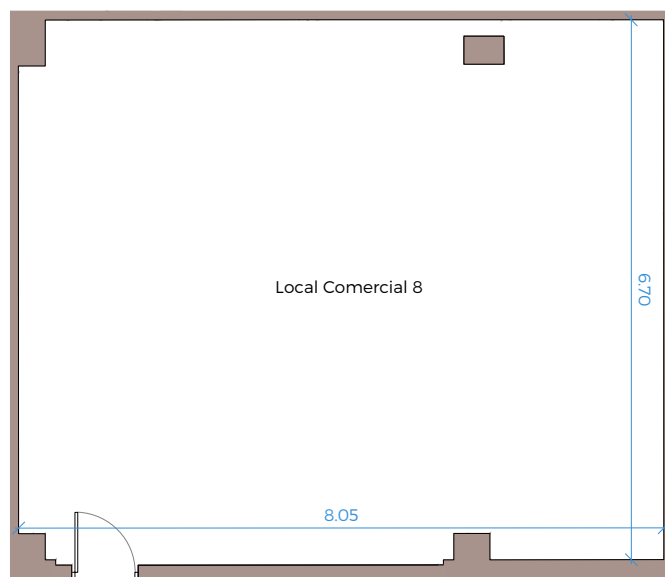


**DATOS GENERALES
LOCAL 7**



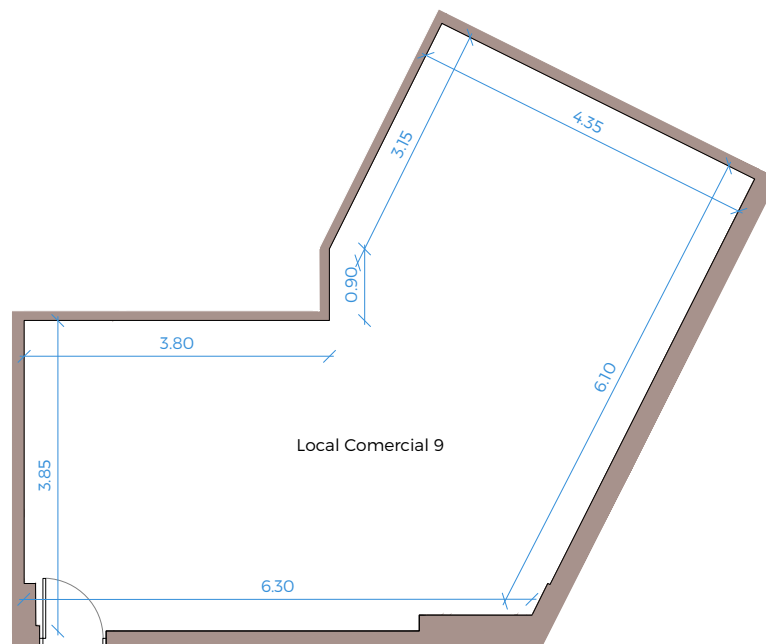


DATOS GENERALES LOCAL 8





**DATOS GENERALES
LOCAL 9**





FOTOS



Célere
● **PONIENTE SUR**
Córdoba



C/ Escritor Conde Zamora, s/n
14004, Córdoba
900 10 20 80
viacelere.com

