



# FICHA COMERCIAL LOCALES

LLAVE EN MANO





## DATOS GENERALES

**Dirección:** C/ Neptuno 49, Valdemoro

**Superficie construida m<sup>2</sup>:** 114

**Planta:** Planta calle

**Precio:** 150.000 € + 21% IVA



## DATOS DE INTERÉS

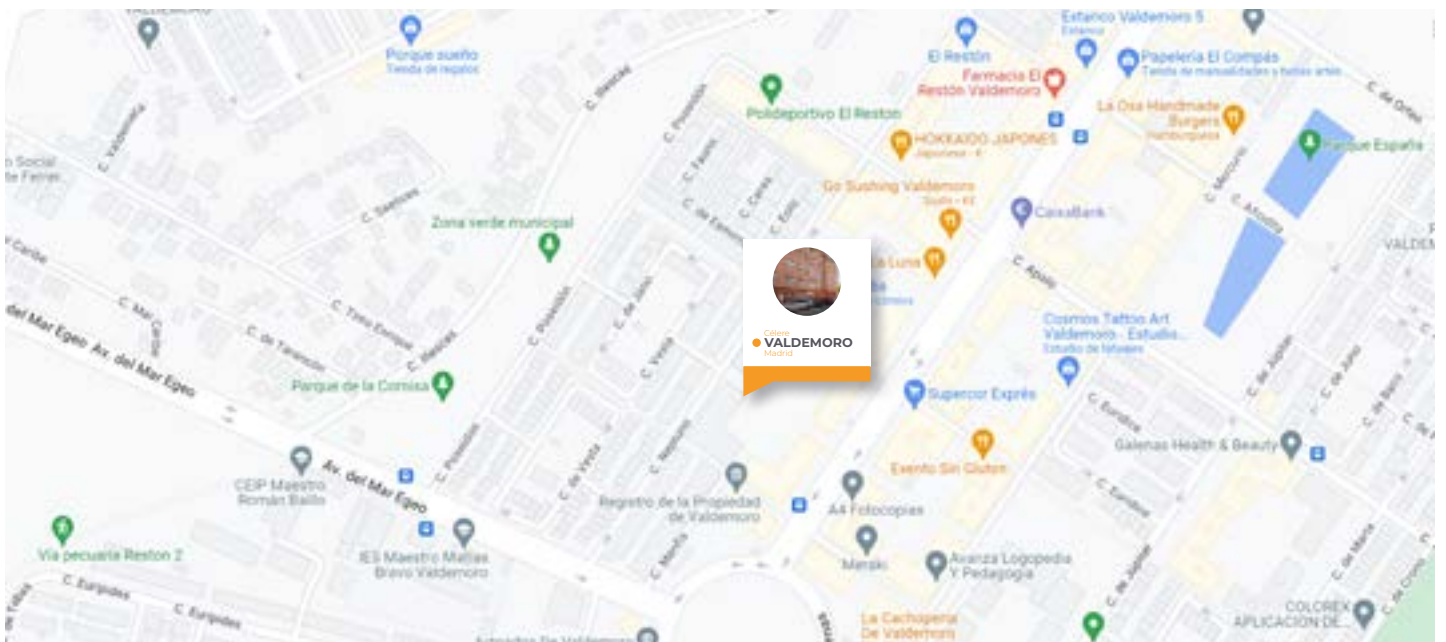
Fantástico local en Valdemoro de 114m2, ubicado en residencial Puerta de Valdemoro en calle Neptuno nº 49.

Ubicado en la zona residencial junto a la avenida del mar Egeo, y Mar Adriatico, un barrio consolidado con variedad de servicios como supermercados, restaurantes colegios y el Polideportivo El Restón. Cercano a la zona verde municipal y el parque de la Cornisa.

Con accesos en Cercanías Renfe C-3,y Acceso directo M-423, que enlaza con la R-4 y M-506.

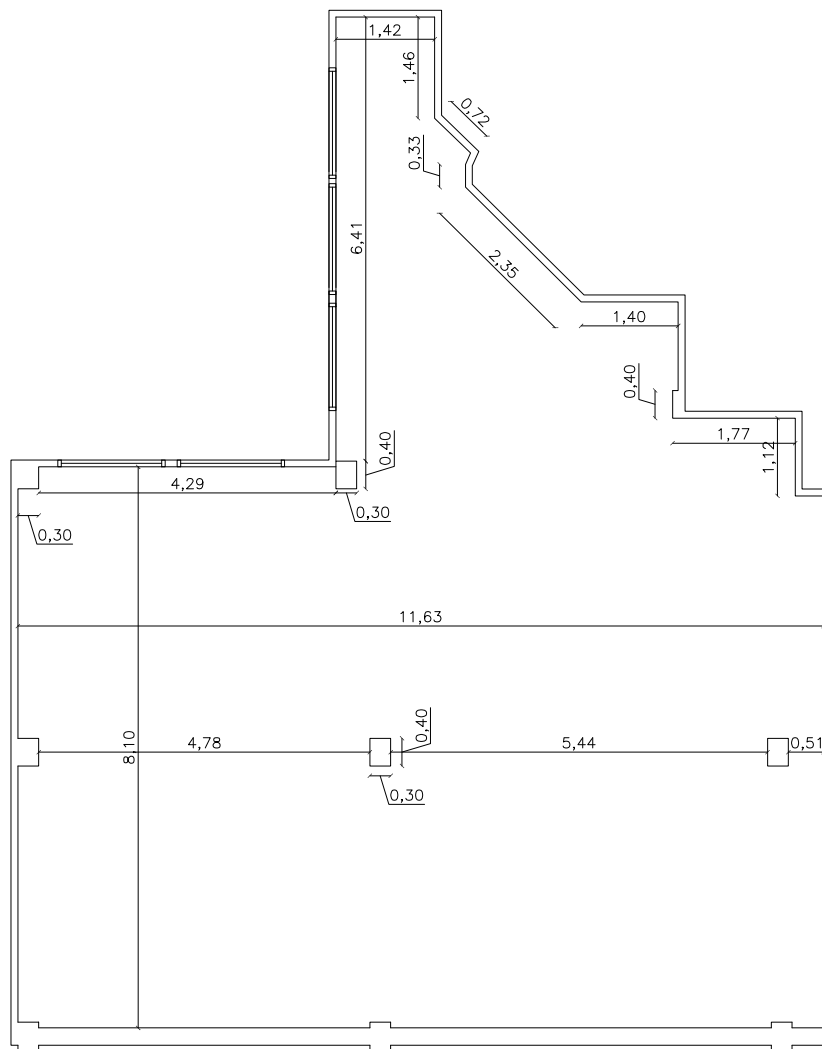


## PLANO UBICACIÓN DE LA ZONA Y SERVICIOS



\* Pincha sobre la ubicación para mayor información.







FOTOS



LLAVE EN MANO



Célere  
● **VALDEMORO**  
Madrid



C/ Neptuno, 49  
28341 Valdemoro, Madrid  
900 10 20 80  
[viacelere.com](http://viacelere.com)

