

Célere
PARQUE NORTE
Tres Cantos



FICHA
COMERCIAL LOCALES

LLAVE EN MANO



 vía
célere



DATOS DE INTERÉS

Magníficos locales en Célere Parque Norte, válidos para comercio, hostelería u oficinas.

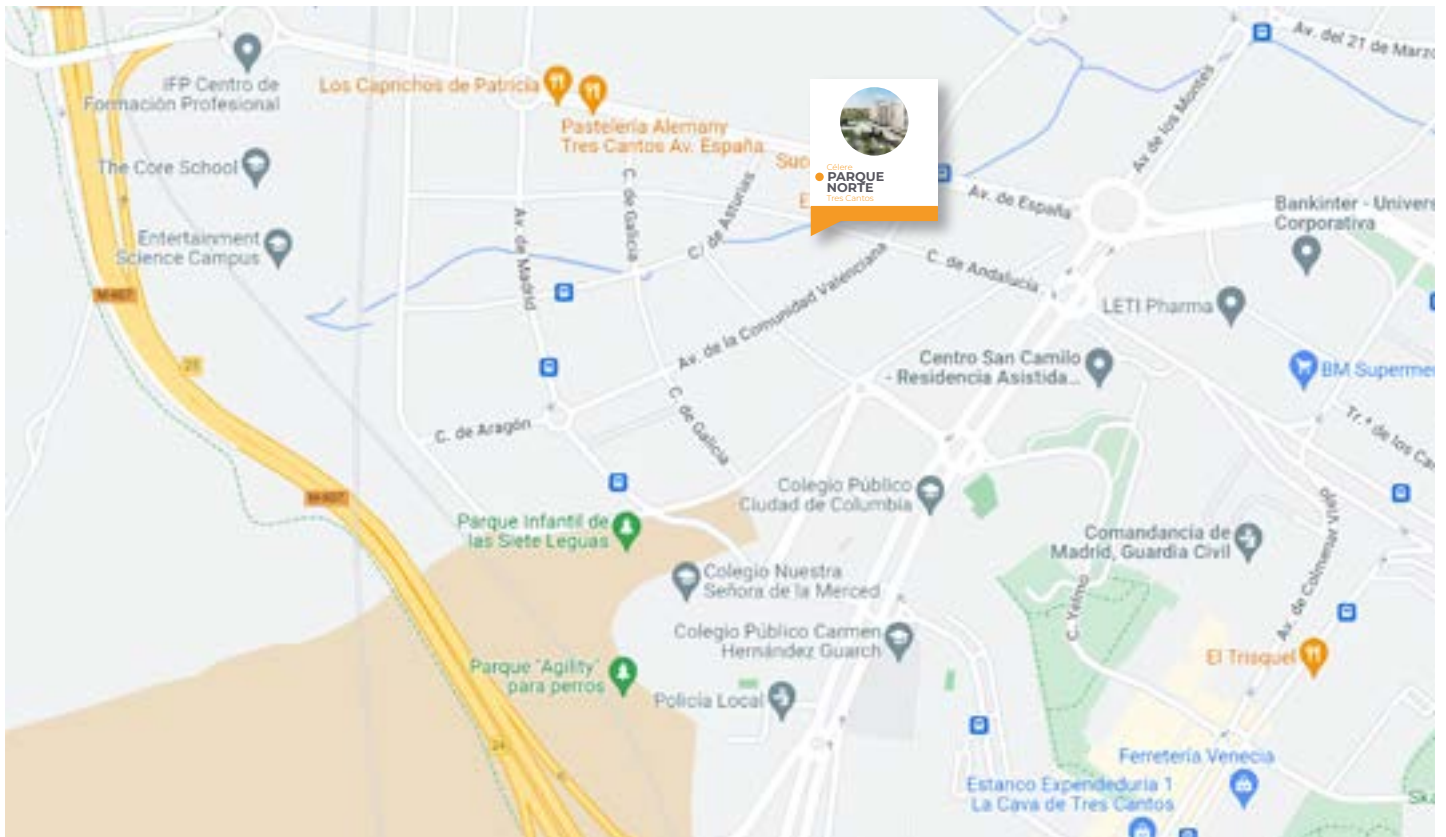
Célere Parque Norte es un lugar donde disfrutar, situado en Tres Cantos. Se encuentra a 22 km de Madrid, en una localización privilegiada, ya que goza de un entorno de alto valor ambiental.

La localidad de Tres Cantos, es un área totalmente consolidada y con todo tipo de dotaciones, ofrece innumerables oportunidades de ocio y servicio en el Sector Centro Ayuntamiento-Renfe, como áreas deportivas, amplias zonas verdes, colegios como el Colegio Público Ciudad de Colombia y centros sanitarios, que harán que tengas todo al alcance de la mano.

Célere Parque Norte cuenta con una ubicación inmejorable; muy próxima a la M-607 y a un paso de varias paradas de autobús y la línea C-4 de Cercanías



PLANO UBICACIÓN DE LA ZONA Y SERVICIOS



* Pincha sobre la ubicación para mayor información.





DATOS GENERALES LOCAL 1



Salida de humos

Dirección: C/ Andalucía esq. Av. de la Comunidad Valenciana. Tres Cantos

Superficie construida m²: 249,08

Superficie útil m²: 234,8

Planta: Planta calle

Fachada longitud: 6,65 m

Escaparates n° y longitud:
2 escaparates, 4,85 y 1,80

Orientación: Noroeste

Precio: 311.250 € + 21% IVA



DATOS GENERALES LOCAL 2



Salida de humos

Dirección: C/ Andalucía esq. Av. de la Comunidad Valenciana. Tres Cantos

Superficie construida m²: 154,65

Superficie útil m²: 146,65

Planta: Planta calle

Fachada longitud: 10,69 m

Escaparates n° y longitud: 1 escaparates, 10,69

Orientación: Norte

Precio: 184.800 € + 21% IVA



DATOS GENERALES LOCAL 3



Salida de humos

Dirección: C/ Andalucía esq. Av. de la Comunidad Valenciana. Tres Cantos

Superficie construida m²: 185,06

Superficie útil m²: 177,02

Planta: Planta calle

Fachada longitud: 15,18 m

Escaparates n° y longitud: 1 escaparate, 15,18

Orientación: Norte

Precio: 222.000 € + 21% IVA



DATOS GENERALES LOCAL 6



Salida de humos

Dirección: C/ Andalucía esq. Av. de la Comunidad Valenciana. Tres Cantos

Superficie construida m²: 161,42

Superficie útil m²: 154,72

Planta: Planta calle

Fachada longitud: 12,33 m

Escaparates n° y longitud: 1 escaparate, 12,33

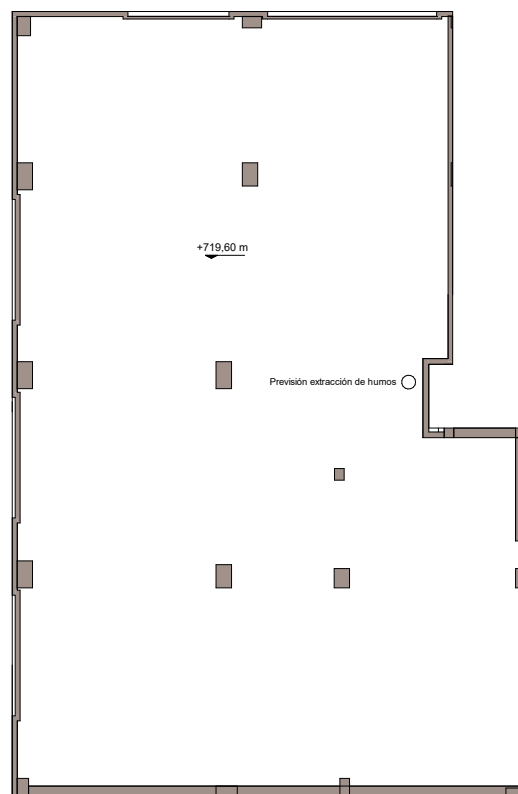
Orientación: Noroeste

Precio: 193.200 € + 21% IVA



 **PLANO
DEL LOCAL 1**

 **LLAVE EN MANO**

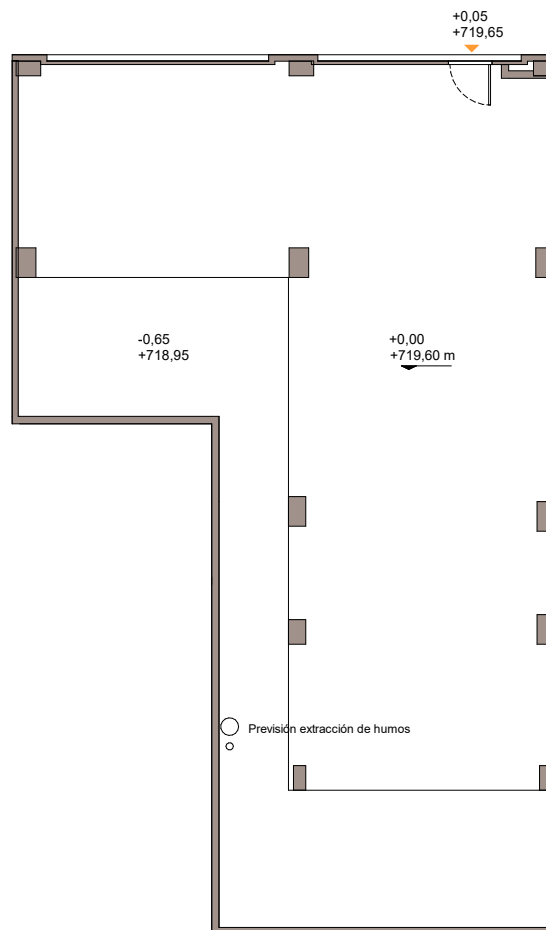




**PLANO
DEL LOCAL 2**



LLAVE EN MANO

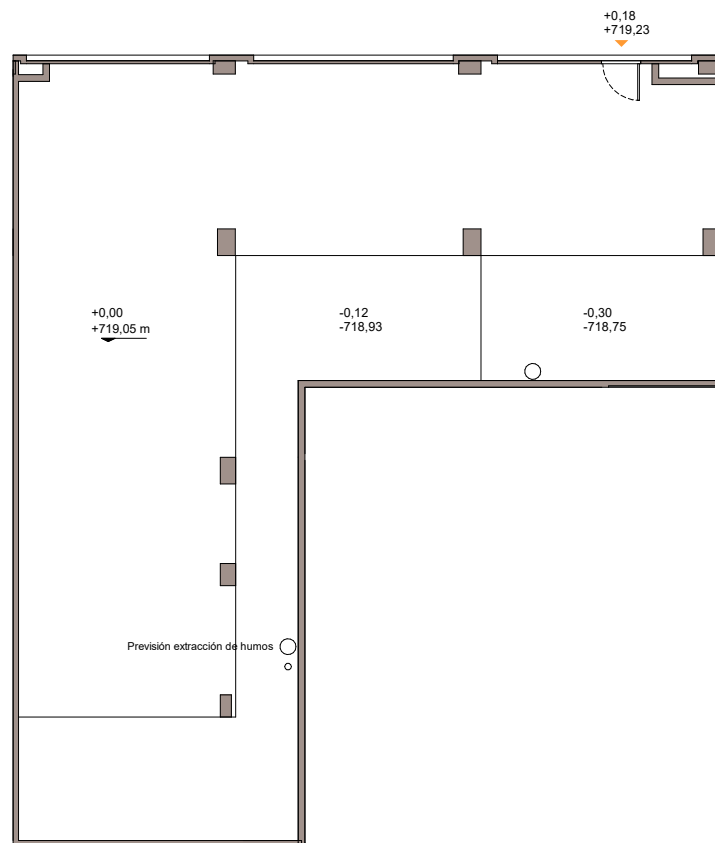




**PLANO
DEL LOCAL 3**



LLAVE EN MANO

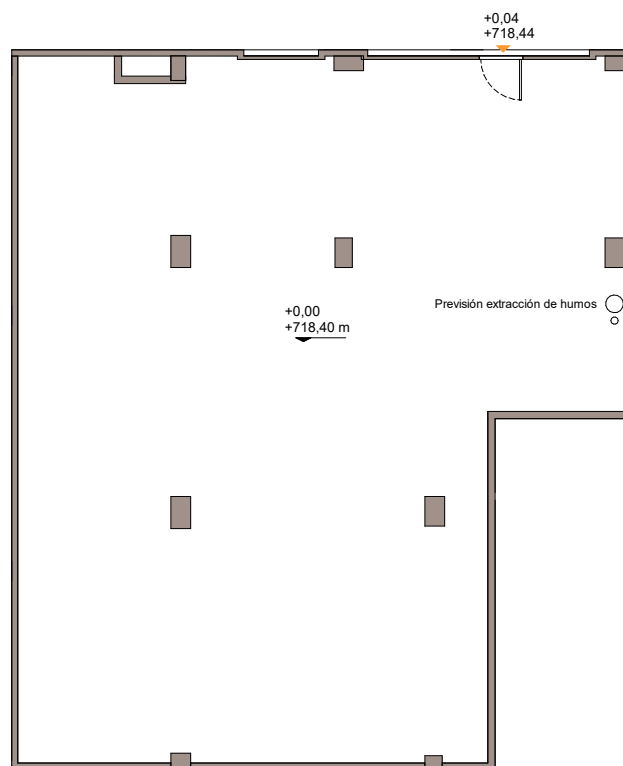




**PLANO
DEL LOCAL 6**



LLAVE EN MANO





FOTOS



LLAVE EN MANO



Célere
● **PARQUE NORTE**
Tres Cantos



C/ Andalucía esq.
Av. de la Comunidad Valenciana
28760 Tres Cantos, Madrid
900 10 20 80
viacelere.com

